



Anna-Brita Krakenberger

Några sätt att använda Navigator



BIM

nyttan ökar med antalet användare

BIM i teorin

Arkitekter och ingenjörer laddar byggobjekten med intelligent information

Byggarbetsplatsen använder sig av modellen för att ta ut mängder och organisera arbetet

Förvaltaren har ett utmärkt underlag för hyresavtal, städavtal och driftsavtal

BIM i praktiken

Arkitekter och ingenjörer laddar byggobjekten med intelligent information

Till byggarbetsplatsen skickas pdf, eftersom ingen där kan läsa originalfilerna

Förvaltaren har sina system baserade på 2D dwg, och kan inte ta hand om vare sig 3D eller annan information

BIM med Navigator

Arkitekter och ingenjörer laddar byggobjekten med intelligent information

Byggarbetsplatsen använder sig av modellen för att ta ut mängder och organisera arbetet

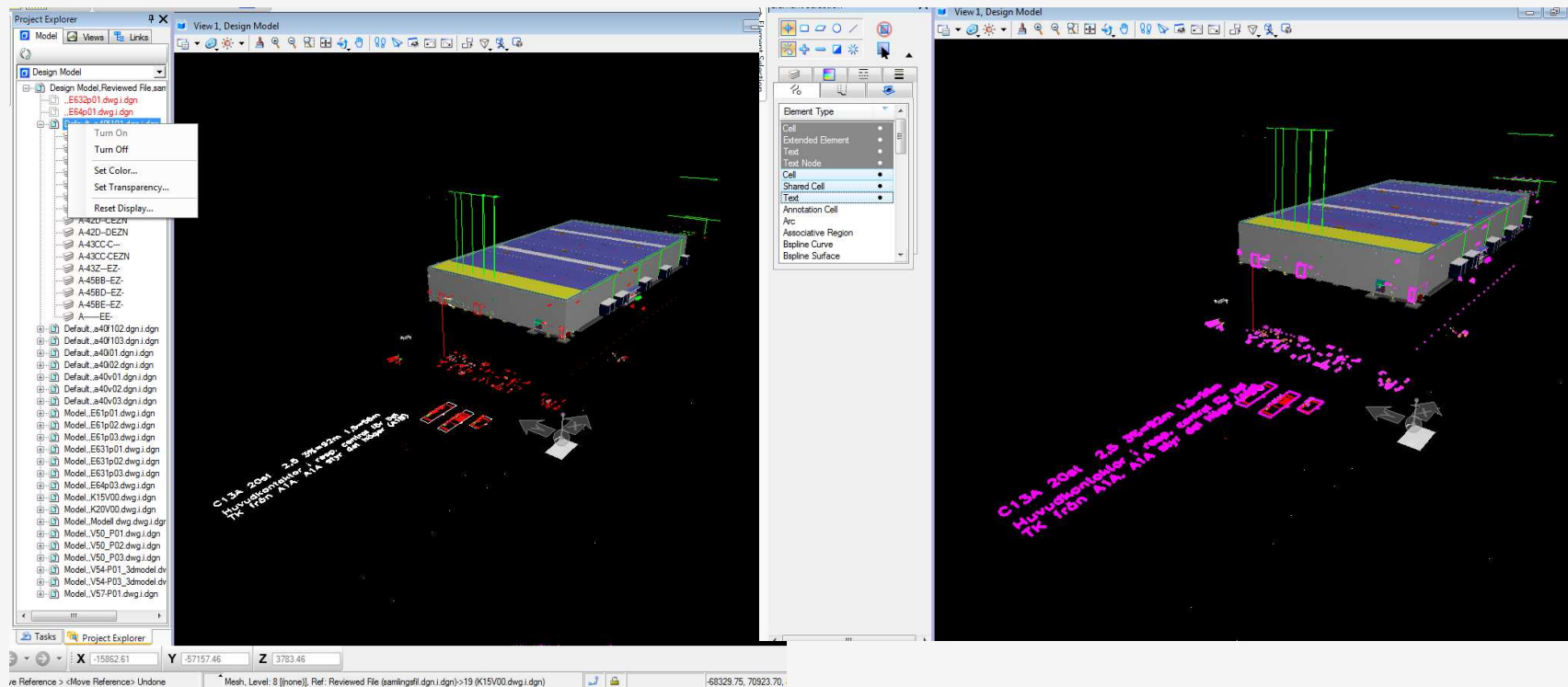
Förvaltaren har sina system baserade på 2D dwg, och kan inte ta hand om vare sig 3D eller annan information

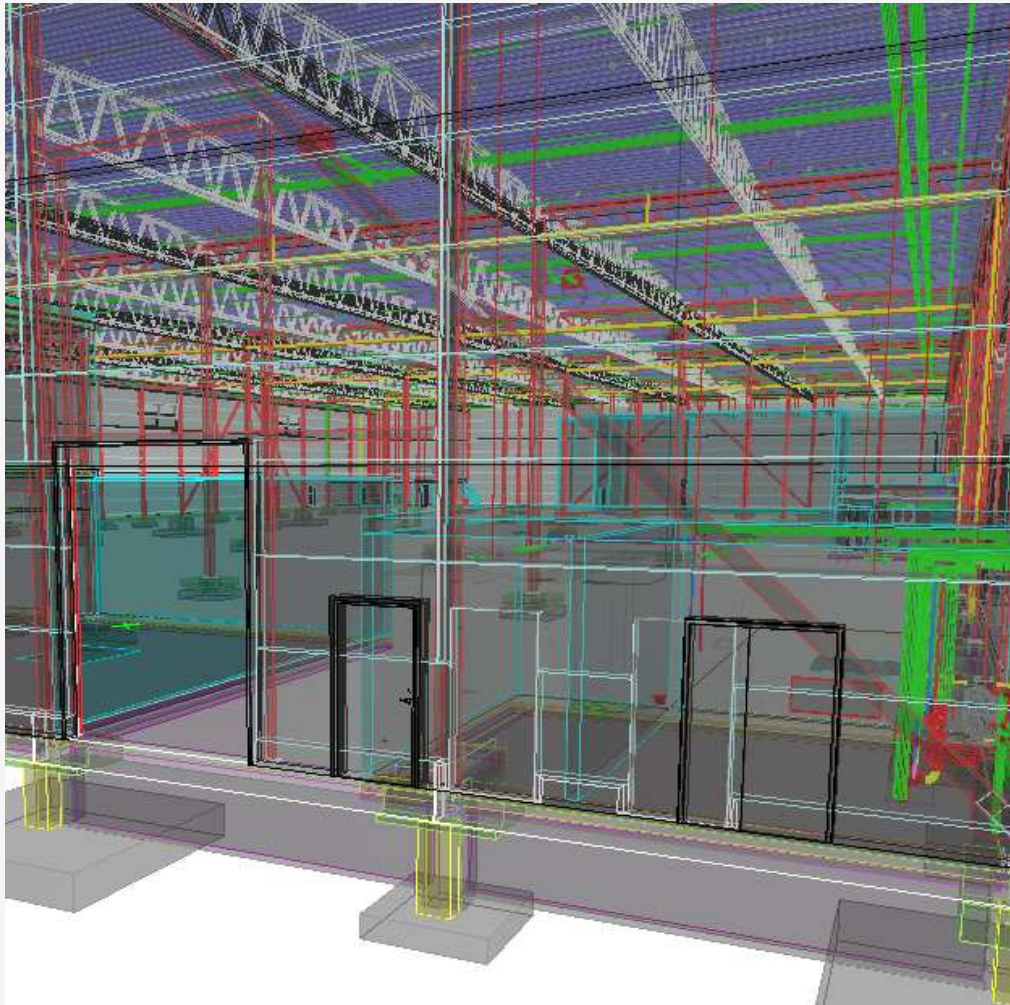
Några praktiska tips

- och några fel att undvika

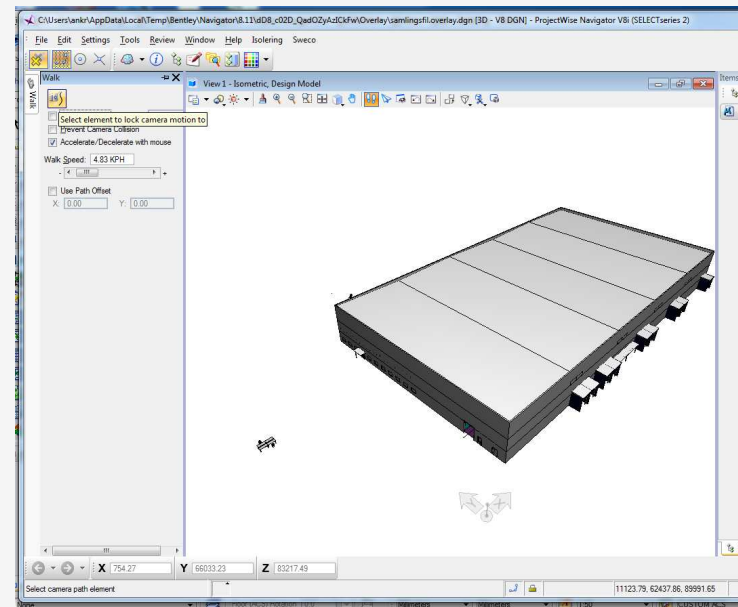
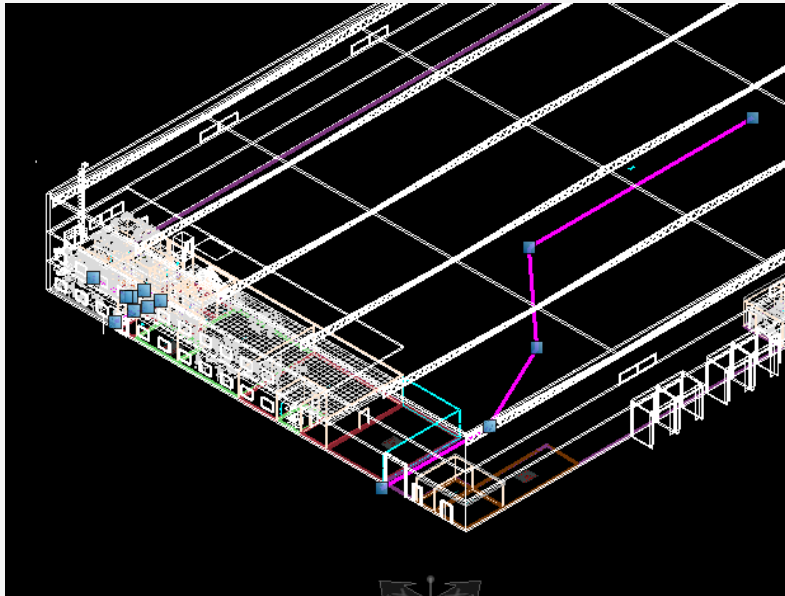


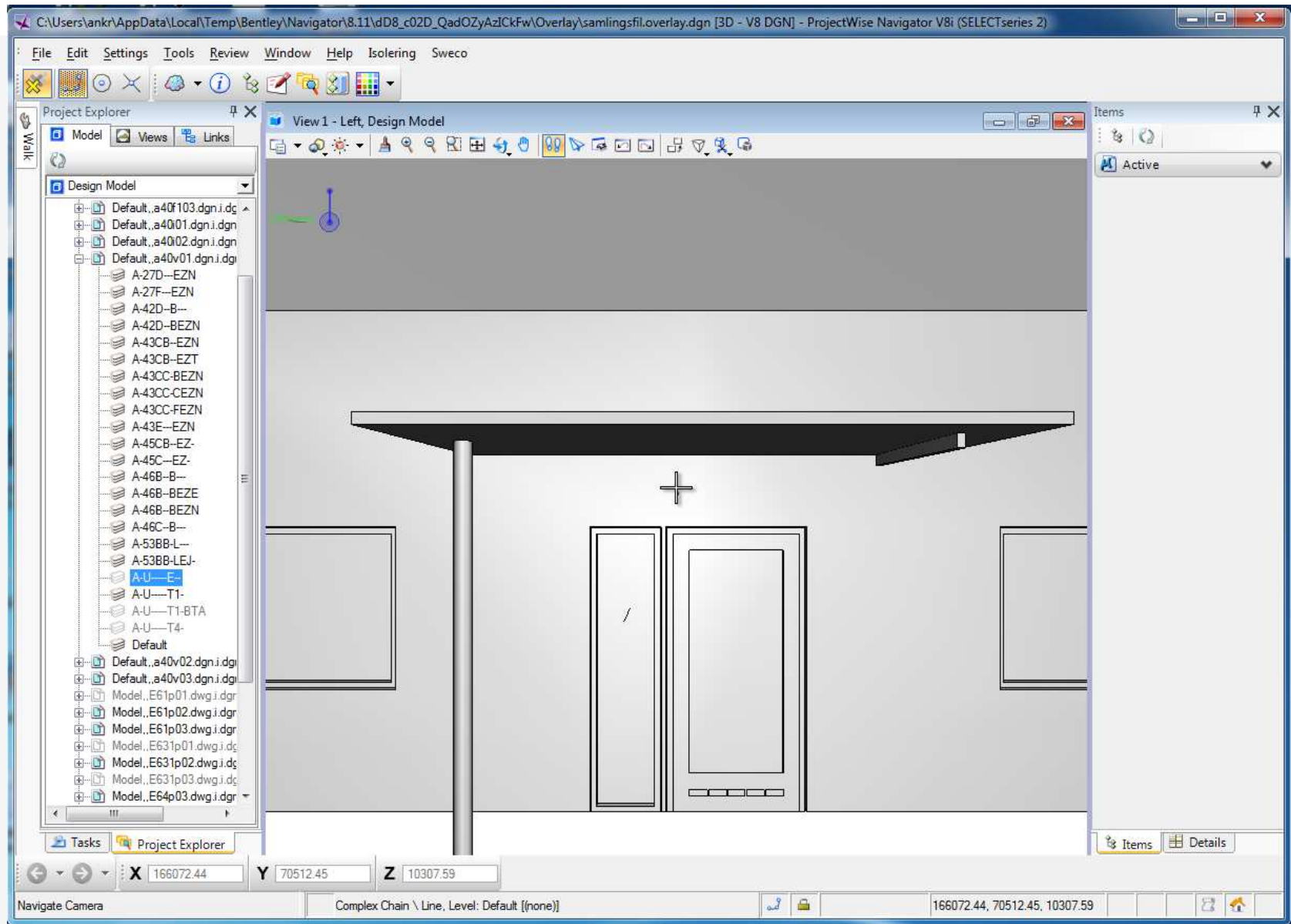
Städa filen, släck texter och grafik



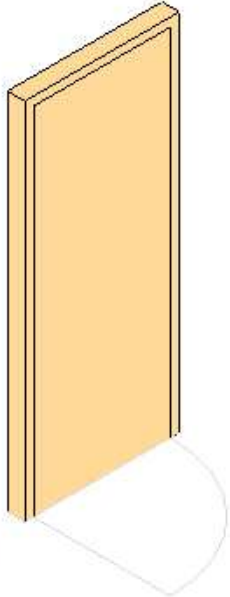


Samordning består inte bara av kollisionskontroll.



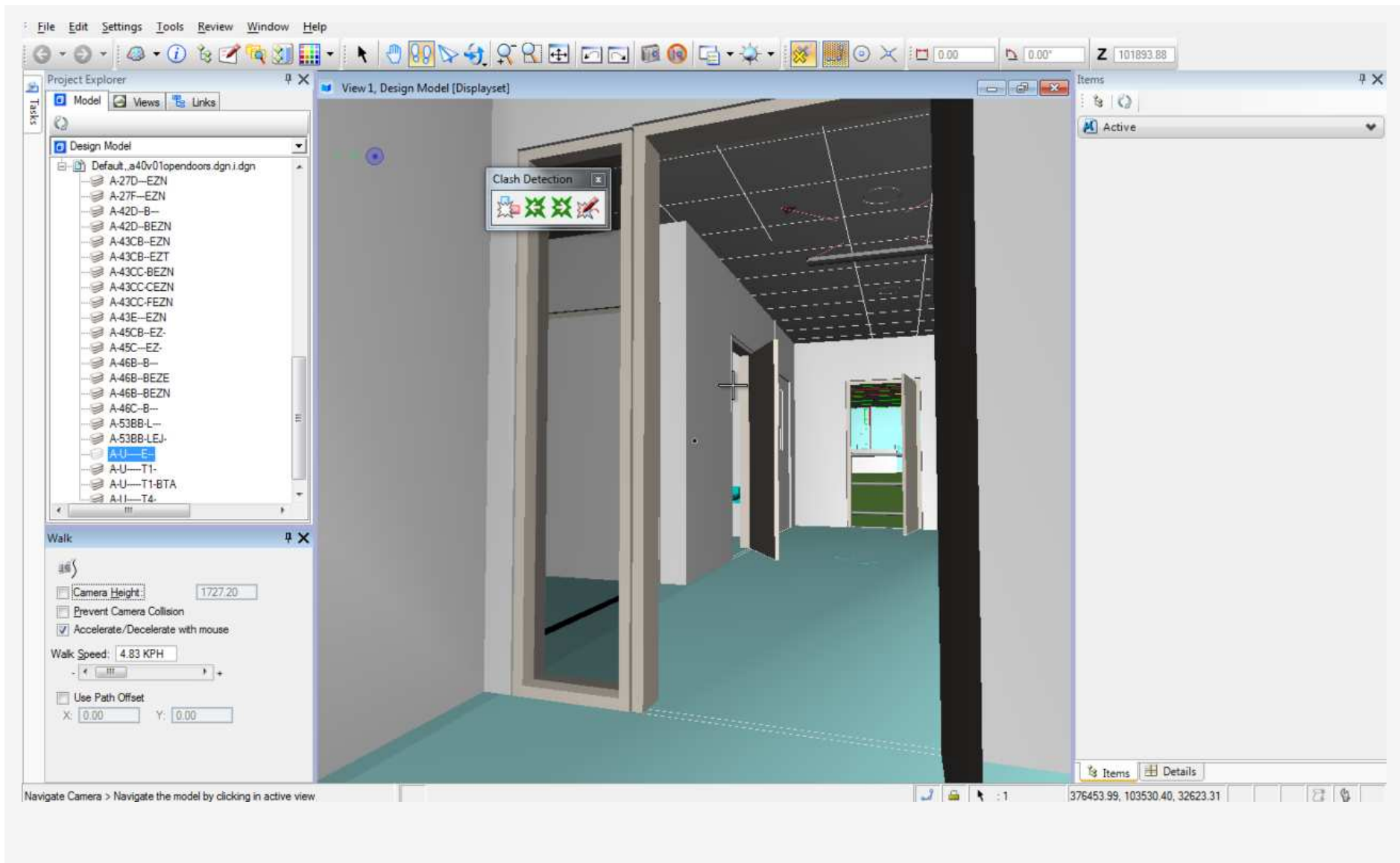


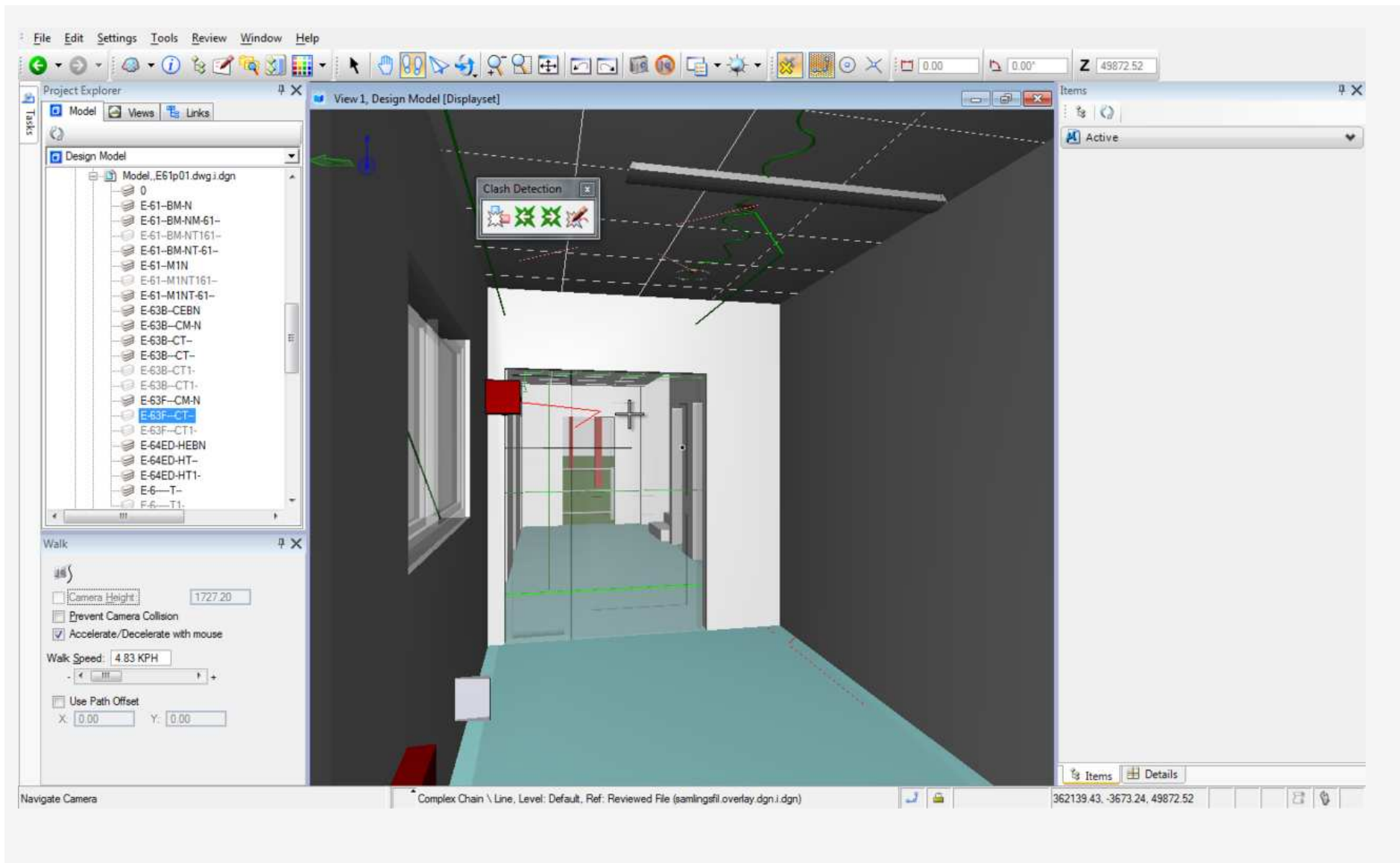
Modify Door

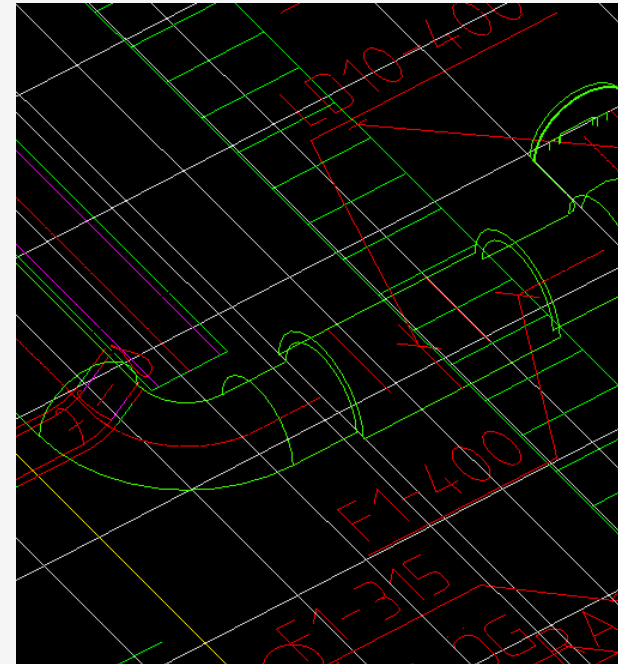
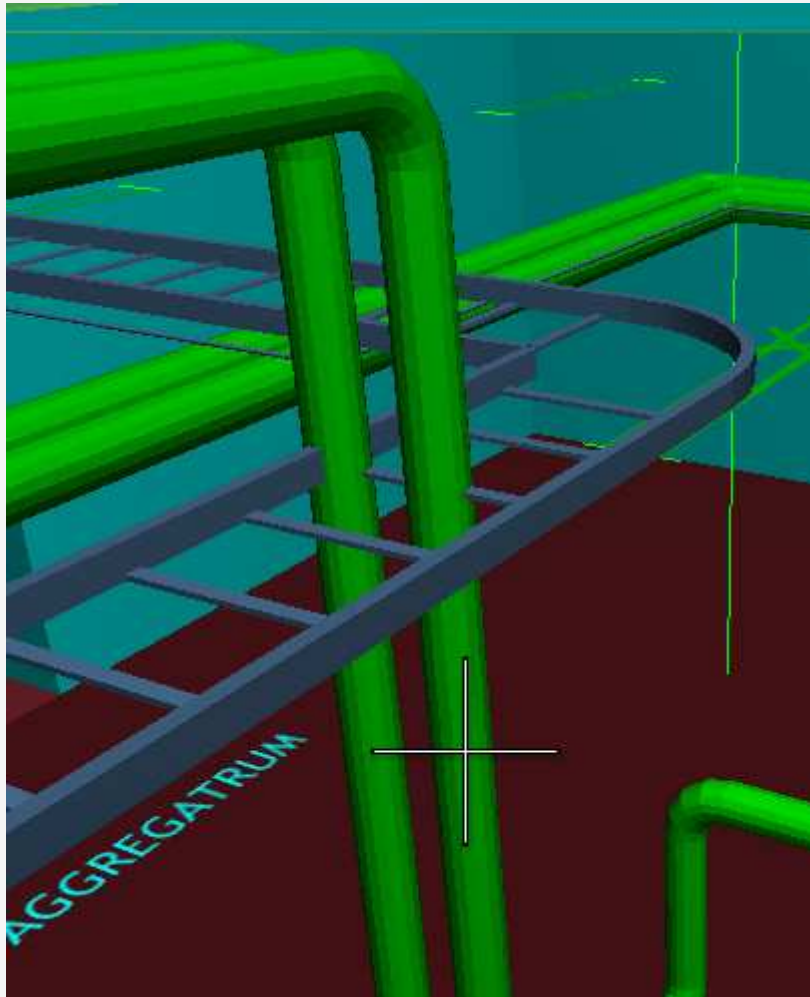


Active	Property	Value	Query
	Back Offset	0.00	
	Bredd	1000.00	
	Front Offset	0.00	
	Höjd	2100.00	
	Kambredd	50.80	
	Kamdjup	145.00	
	RoughOpeningOffset	10.00	
	Sense Distance	500.00	
	Sill/Head Height	-0.03	
✓	Slagningsvinkel2D	90.0000°	
✓	Slagningsvinkel3D	45.0000°	
	0 Identitet/Littera	DSe_K115	
✓	1 Sort, typ/Anm		
	1 Sort, typ/Brandklass	k-EI 30	
✓	1 Sort, typ/Dörsort	DS Dörr av stål	
	1 Sort, typ/Inbrottskydd		
	1 Sort, typ/Ljudklass		
✓	1 Sort, typ/Slagning	Höger	
✓	1 Sort, typ/Tillverkare	Daloc AB, typ S...	
	1 Sort, typ/Tröskel	Anslagströskel	
	1 Sort, typ/U-värde		
	1 Sort, typ/Ventilation		
✓	2 Material/Dörblad	Stål	
	2 Material/Foder	Se kam	
✓	2 Material/Kam	Stål. Omfattning...	
✓	3 Ytbehandling/Dörblad	Industriell målning	
	3 Ytbehandling/Foder	Lika dörblad	
✓	3 Ytbehandling/Kam	Lika dörblad	
✓	4 Kulör/Dörblad	NCS S 0502-Y	
	4 Kulör/Foder	Lika dörblad	
	4 Kulör/Kam	Lika dörblad	
	5 Beslag el/Dörhållarmagnet, antal och typ		

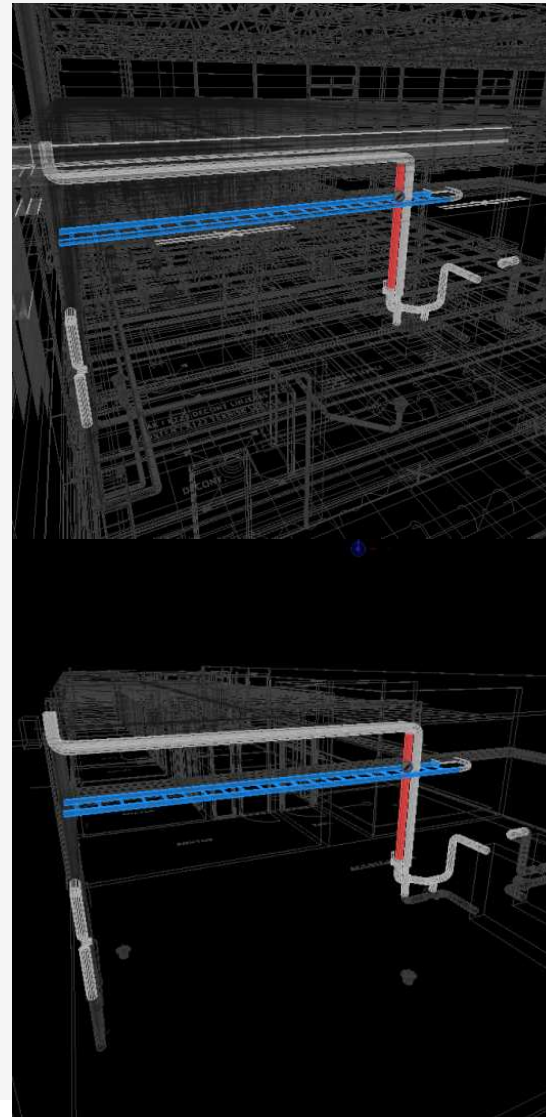
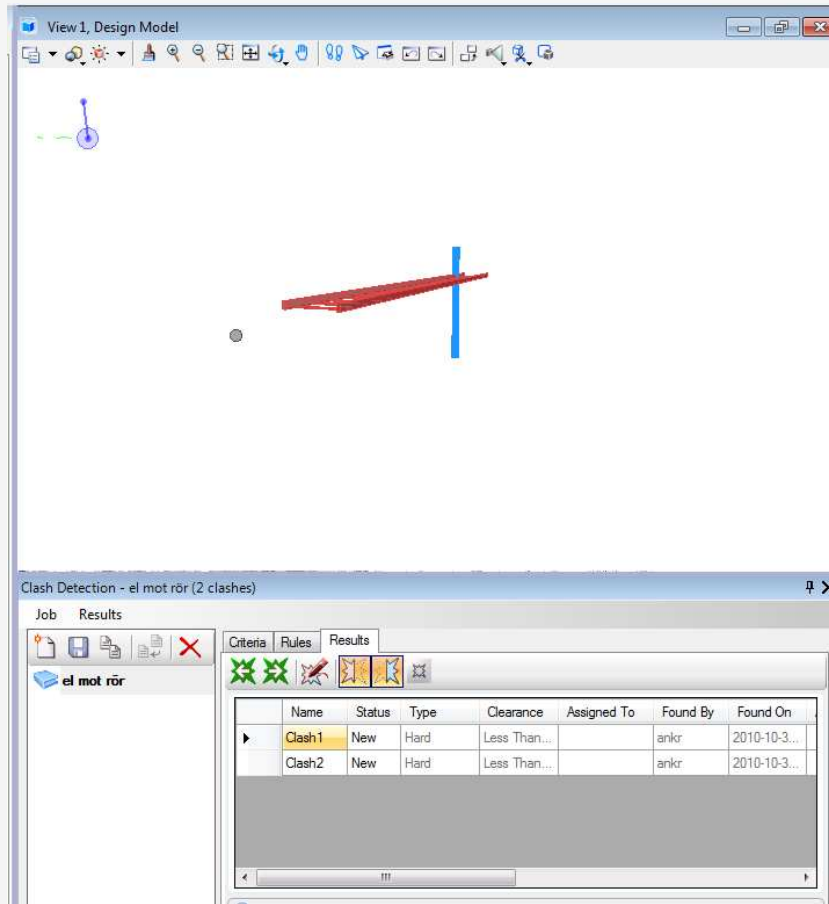
✓ ID enkel

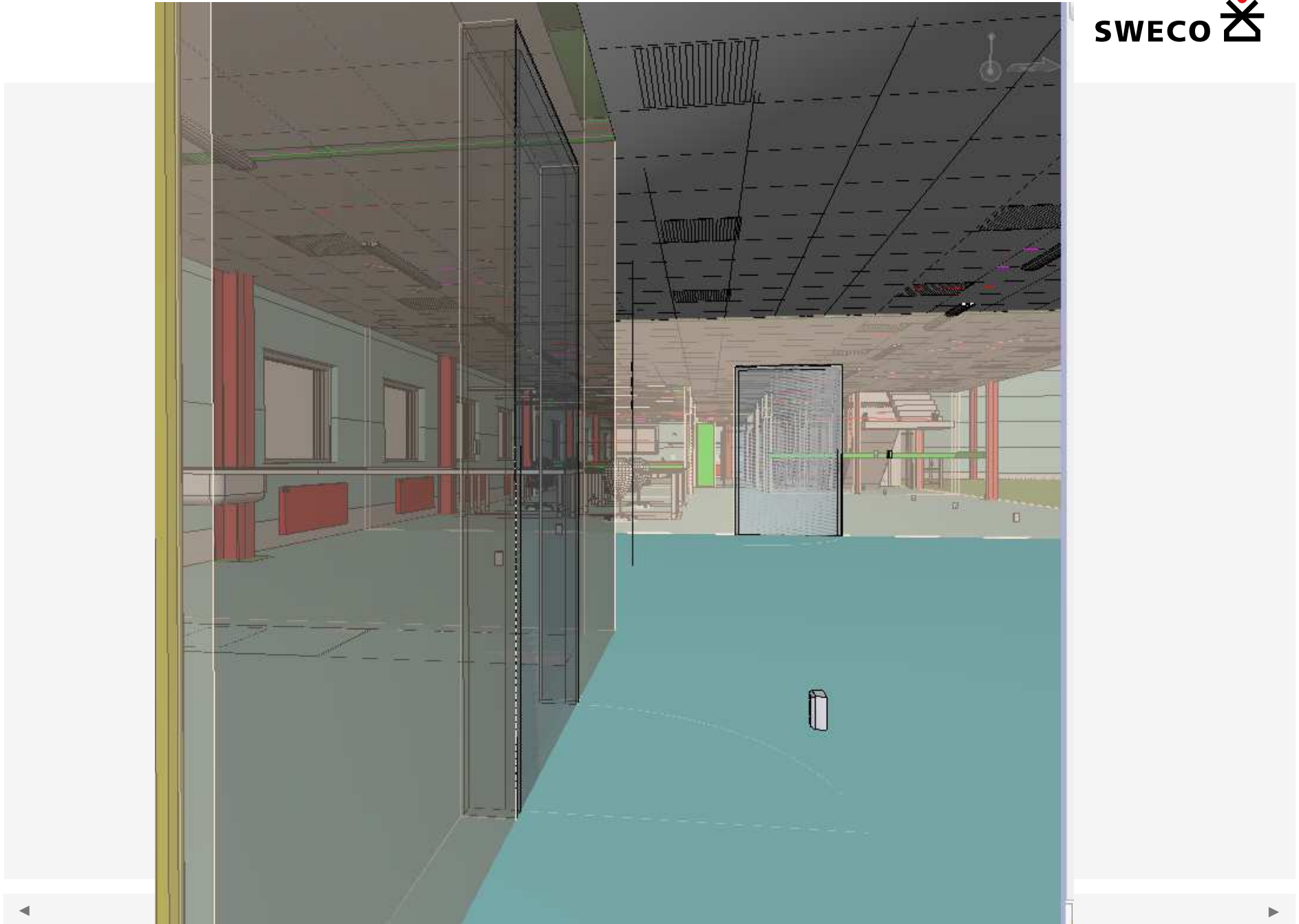


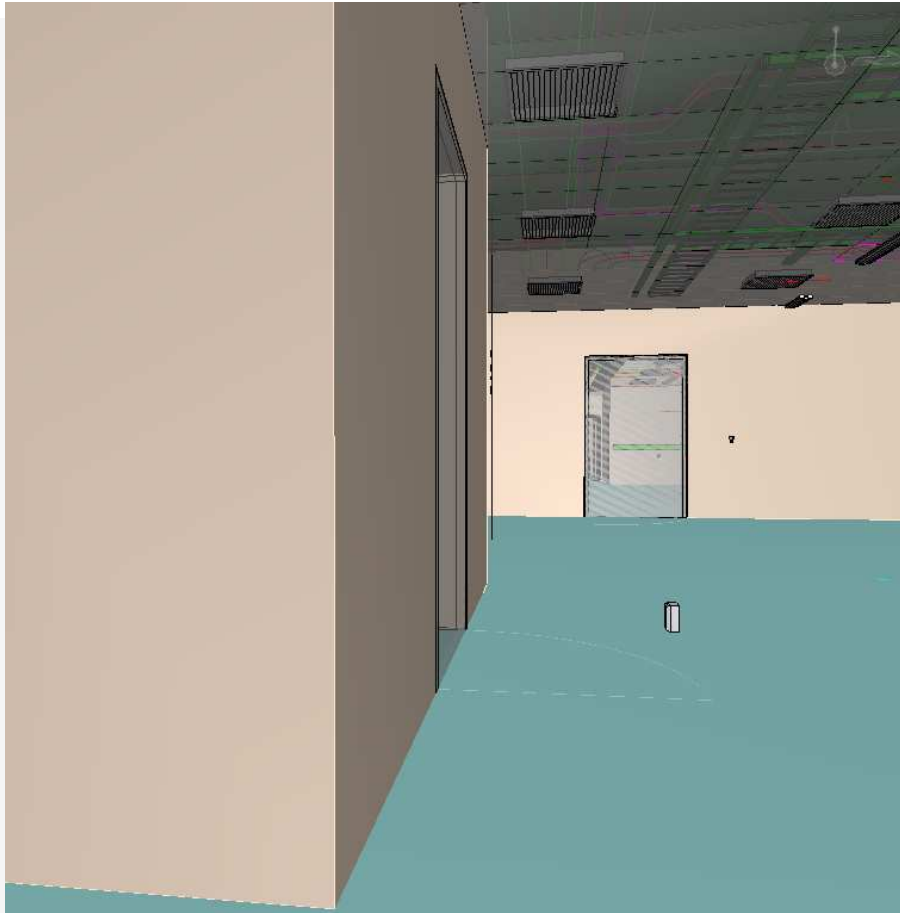




Magicad-filer måste sparas som 3D och med proxy=1







Andra bra funktioner i Navigator



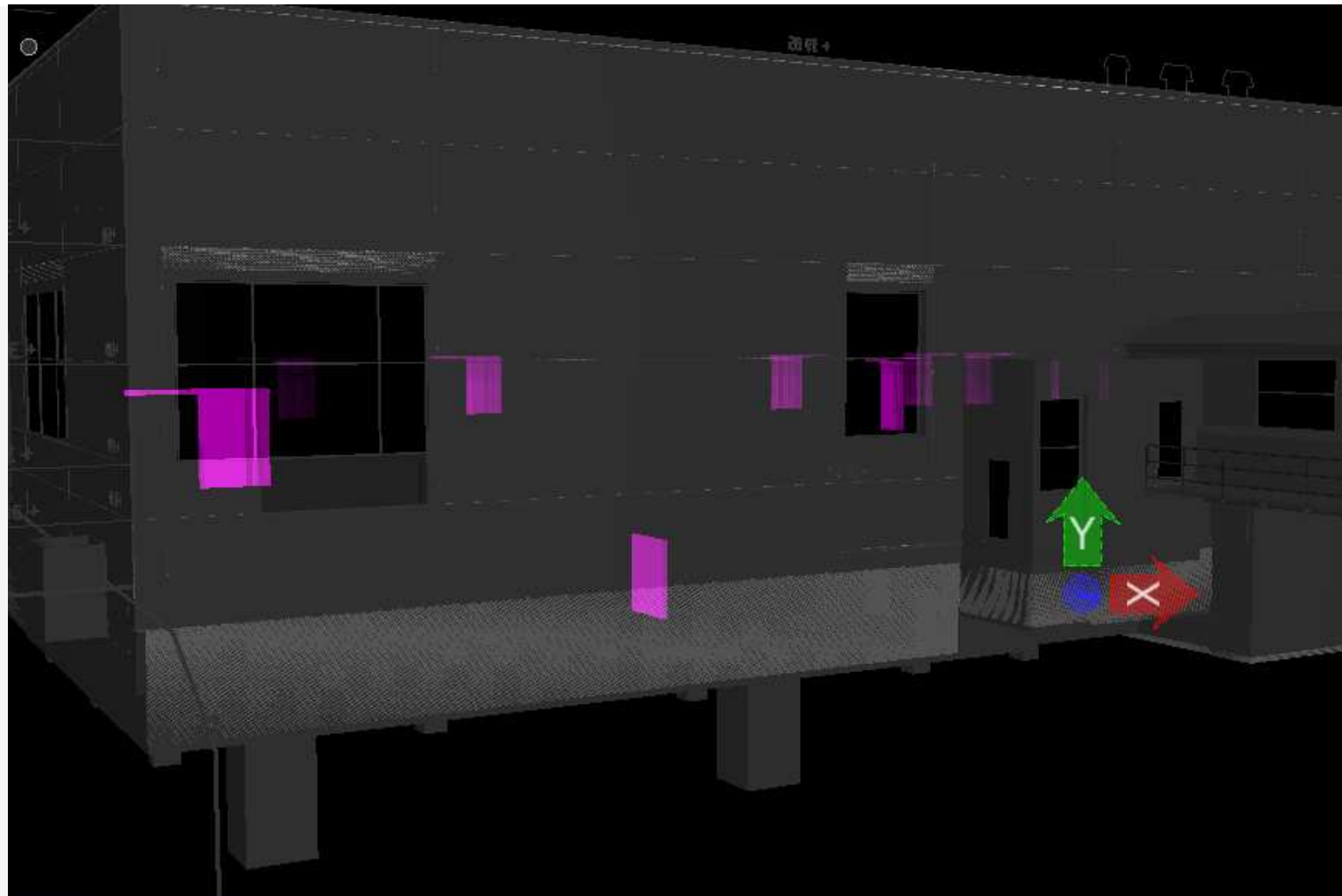
	0 Identitet/Littera	1 Sort, typ/Anm	1 Sort, typ/Bran...	1 Sort, typ/Dörs...	1 Sort, ty
▶	DS101			Dörr av stål	
	DS105			Dörr av stål	
	DS102			Dörr av stål	
	DS103			Dörr av stål	
	DS104			Dörr av stål	

	0 Identitet/Littera	1 Sort, typ/Anm	1 Sort, typ/Bran...	1 Sort, typ/Dörs...	1 Sort, ty
▶	DS101			Dörr av stål	
	DS105			Dörr av stål	
	DS102			Dörr av stål	
	DS103			Dörr av stål	
	DS104			Dörr av stål	

- Sort Ascending
- Sort Descending
- Custom Sorting...
- Rename...
- Show Columns ▶
- Freeze This Column
- Unfreeze All Columns
- Alignment ▶
- Show Filters
- Clear Filters
- Find...



Filtrering

	Golv typ 1 AMA...	Golv typ 1 Kulör	Golv typ 1 Målni...	Golv typ 1 Speci...	Golv typ 2 AMA...	Golv typ 2 Kulör
	<input type="text"/>	<input type="text"/>	<input type="text"/>	<input type="text"/>	<input type="text"/>	<input type="text"/>
	MFK.211			Plastmatta Tarket...		
				Befintligt betongg...		
		Lika befintligt	16-00012	Befintligt betongg...		
	MFK.211	3247866		Plastmatta Tarket...		
	MHG.121	Lika befintligt		Epoximassa		
	MHG.121	Lika befintligt		Epoximassa	MHG.121	
	MHG.121	Lika befintligt		Bef epoximassa il...		
	MHG.121	Lika befintligt		Bef epoximassa il...		
	MHG.121	Lika befintligt		Epoximassa	MHG.121	
	MHG.121	Lika befintligt		Bef epoximassa il...		
	MHG.121	Lika befintligt		Bef epoximassa il...		
	MHG.121	Lika befintligt		Bef epoximassa il...		
	MHG.121	Lika befintligt		Epoximassa		
	MHG.121	Lika befintligt		Bef epoximassa il...		
	MHG.121	Lika befintligt		Bef epoximassa il...		



Item Sets



Active	Name	Description					Selection Expression	Last Rebuild	
	dorrautomatik		1	✓	<input type="checkbox"/>	0	0	10 Search.../Dörröppnare is greater than '0'	2010-11-02 19:43:42
	trycke		2	✓	<input type="checkbox"/>	0	0	16 Search.../Trycke is equal to 'Assa 6640'	2010-11-02 19:48:07

Dörrförteckningar

DataGroup Explorer



Schedules: Data

Show All

	0 Identitet/...	7 Adm/Rev. d...	7 Adm/Placer...	7 Adm/Status	7 Adm/Måttyp	Bredd (0)	Höjd (0)	Karmdjup (0)	1 Sort, typ/D...	1 Sort, typ/Sl...	1 Sort, typ/Til...	1 Sort, typ/Br...	1 Sort, typ/...
DG204	2009-09-15	B	05F0 Tablettslag	Väggöppningsm	2000	2400	146	DG Skjutdörr av	Interdoor AB elle				
DG205	2009-09-15	B	05F0 Tablettslag	Väggöppningsm	2000	2400	146	DG Skjutdörr av	Interdoor AB elle				
DG206	2009-09-15	B	10F0 Tablettslag	Väggöppningsm	2000	2400	146	DG Skjutdörr av	Interdoor AB elle				
DG207	2009-09-15	B	12F0 Tablettslag	Väggöppningsm	2000	2400	146	DG Skjutdörr av	Interdoor AB elle				
DG208	2009-09-15	C	15E9A Sluss	Väggöppningsm	900	2100	100	DG Dörr av glasfi Höger	Interdoor AB elle				
DG209	2009-09-15	C	15E9 Sluss	Väggöppningsm	900	2100	100	DG Dörr av glasfi Vänster	Interdoor AB elle				
DG210	2009-09-15	B	05E7 Diskrum	Väggöppningsm	1200	2100	146	DG Skjutdörr av Höger	Interdoor AB elle				
DG211	2009-09-15	B	06E7 Trapphus	Väggöppningsm	900	2100	146	DG Dörr av glasfi Höger	Interdoor AB elle				
DG212	2009-09-15	B	06E7 M-sluss	Väggöppningsm	1800	2400	146	DG Dörr av glasfi	Interdoor AB elle				
DG213	2009-09-15	B	14E8 Sluss	Väggöppningsm	900	2100	145	DG Dörr av glasfi Vänster	Interdoor AB elle				
DG214	2009-09-15	B	14E7 P-sluss	Väggöppningsm	900	2100	120	DG Dörr av glasfi Höger	Interdoor AB elle				
DG215	2009-09-15	B	05E9 Korridor	Väggöppningsm	1400	2400	120	DG Dörr av glasfi	Interdoor AB elle				
DG216	2009-09-15	A	15E7 M-sluss	Väggöppningsm	1400	2400	120	DG Skjutdörr av Höger	Interdoor AB elle				
DG217	2009-09-15	A	15E7 M-sluss	Väggöppningsm	1400	2400	120	DG Skjutdörr av Höger	Interdoor AB elle				
DG218	2009-09-15	B	17E6 Disk	Väggöppningsm	1400	2400	150	DG Dörr av glasfi Vänster	Interdoor AB elle				
DG219	2009-09-15	B	17E6 Disk	Väggöppningsm	1400	2400	150	DG Dörr av glasfi Vänster	Interdoor AB elle				
DG220	2009-09-15	B	07E6 M-sluss	Väggöppningsm	1800	2400	120	DG Dörr av glasfi	Interdoor AB elle				
DG221	2009-09-15	B	05E6 Rent gods	Väggöppningsm	1200	2100	120	DG Skjutdörr av	Interdoor AB elle				
DG222	2009-09-15	B	05E4 Öppen yta	Väggöppningsm	2200	2400	120	DG Skjutdörr av	Interdoor AB elle				
DG223	2009-09-15	A	05E3 P-sluss	Väggöppningsm	1000	2100	120	DG Dörr av glasfi Höger	Interdoor AB elle				
DG224	2009-09-15	B	05E3 Sluss	Väggöppningsm	900	2100	100	DG Dörr av glasfi Vänster	Interdoor AB elle				
DG225	2009-09-15	B	06E2 M-sluss	Väggöppningsm	2150	2400	120	DG Dörr av glasfi	Interdoor AB elle				
DG226	2009-09-15	B	07E2 Disk	Väggöppningsm	1000	2100	120	DG Dörr av glasfi Vänster	Interdoor AB elle				
DG227	2009-09-15	B	07E2 Disk	Väggöppningsm	1000	2100	120	DG Dörr av glasfi Höger	Interdoor AB elle				
DG234	2009-09-15	C	08E0 Lösning	Väggöppningsm	1150	2400	120	DG Dörr av glasfi Höger	Interdoor AB elle				
DG235	2009-09-15	B	04E0 Spraygranu	Väggöppningsm	900	2100	120	DG Dörr av glasfi Vänster	Interdoor AB elle				
DG236	2009-12-11	B	05E7 Disk	Väggöppningsm	1000	2110	120	DG Dörr av glasfi Vänster	Interdoor AB elle				

212 Items; 0 Selected

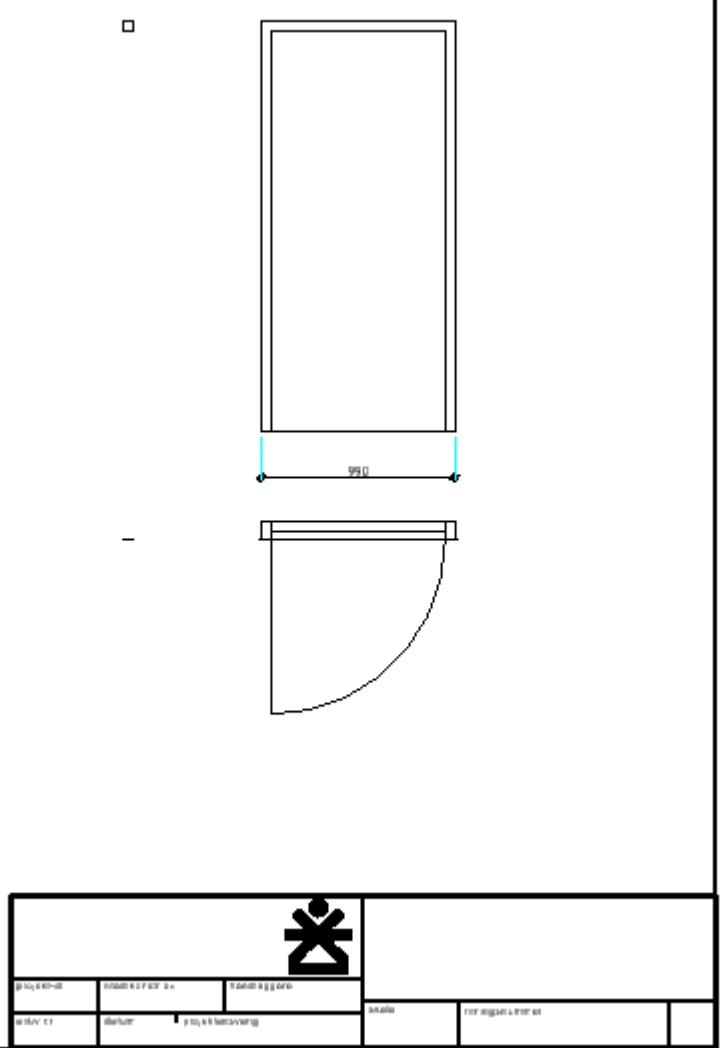
Dörrkort

G1357		f_x	
A	B	C	
1322	B622 Burklinjer, Etapp 2 och 3	Uppdrag nr: 3400 332 000	SWECO 
1323			Dörrlittera: DG222
1324	DÖRRDATABLAD		
1325	Placering: 03A4 Sluss		
1326	Datum: 2010-05-21 Status: FU		
1327			
1328			Allmänt
1329			Gemensam text för dörrar:
1330			se Allmänna anvisningar
1331			
1332			
1333			
1334			
1335			
1336			
1337			
1338			
1339			
1340	Egenskaper		Beslag, mekaniska
1341	Måttyp: Vägöppningsmått		Lås:
1342	Dörrmått: Bredd, B = 1410.00 Höjd, H = 2110.00		
1343	Karmdjup: 120.00		Behör:
1344	Sort: Dörr av glasfiber		Slutbleck:
1345	Slagning: Höger		Tryckel/Drag: Draghandtag SEBA 432
1346	Tillverkare: Interdoor AB ellerk		Dörrstängare:
1347			
1348	Brandklass:		Skjutdörrsbeslag:
1349	Ljudklass:		Kantregel:
1350	Skyddsklass:		Spanjolett:
1351	U-värde:		Dörrkoordinator, mekanisk:
1352	Ventilation:		Beslag övrigt:
1353	Tröskel:		
1354	Övrigt:		
1355			
1356			
1357	Material		Beslag, elektriska
1358	Dörrblad: Formgjutet dörrblad av glasfiberarmerad polyester		Dörröppnare: Dorma ED200, 2st, på gångjärnssidan
1359	Karm: Rostfritt stål		Dörröppnare beskr.: Dragkontakt DK, 2 st med dragsnöre av plast
1360			
1361	Foder:		
1362			
1363			Elslutbleck:
1364			
1365	Ytbehandling		Elslutbleck beskr.:
1366	Dörrblad: Ytsikt av gelcoat		
1367			Magnetkontakt:
1368	Karm: Mattborstad yta med ytfinhet motsv 160/160 Grit		Dörrkoordinator et:
1369	Foder:		Dörrhållarmagnet: Dörrmagnet Assa M62SCM 2 st
1370			Låskolvkontakt:
1371			
1372			
1373	Kulör		Kabelöverföring:
1374	Dörrblad: NCS S 1010-R90B		
1375	Karm:		Kanalsation:
1376	Foder:		
1377			
1378	Glas		Beslag övrigt:
1379	Placering: Isolerlas: 3x4 mm klarlas, Luftsnål:		

Export till Excel
 Makro transponerar listan och
 skapar en sida per dörr
 Bild klistras in

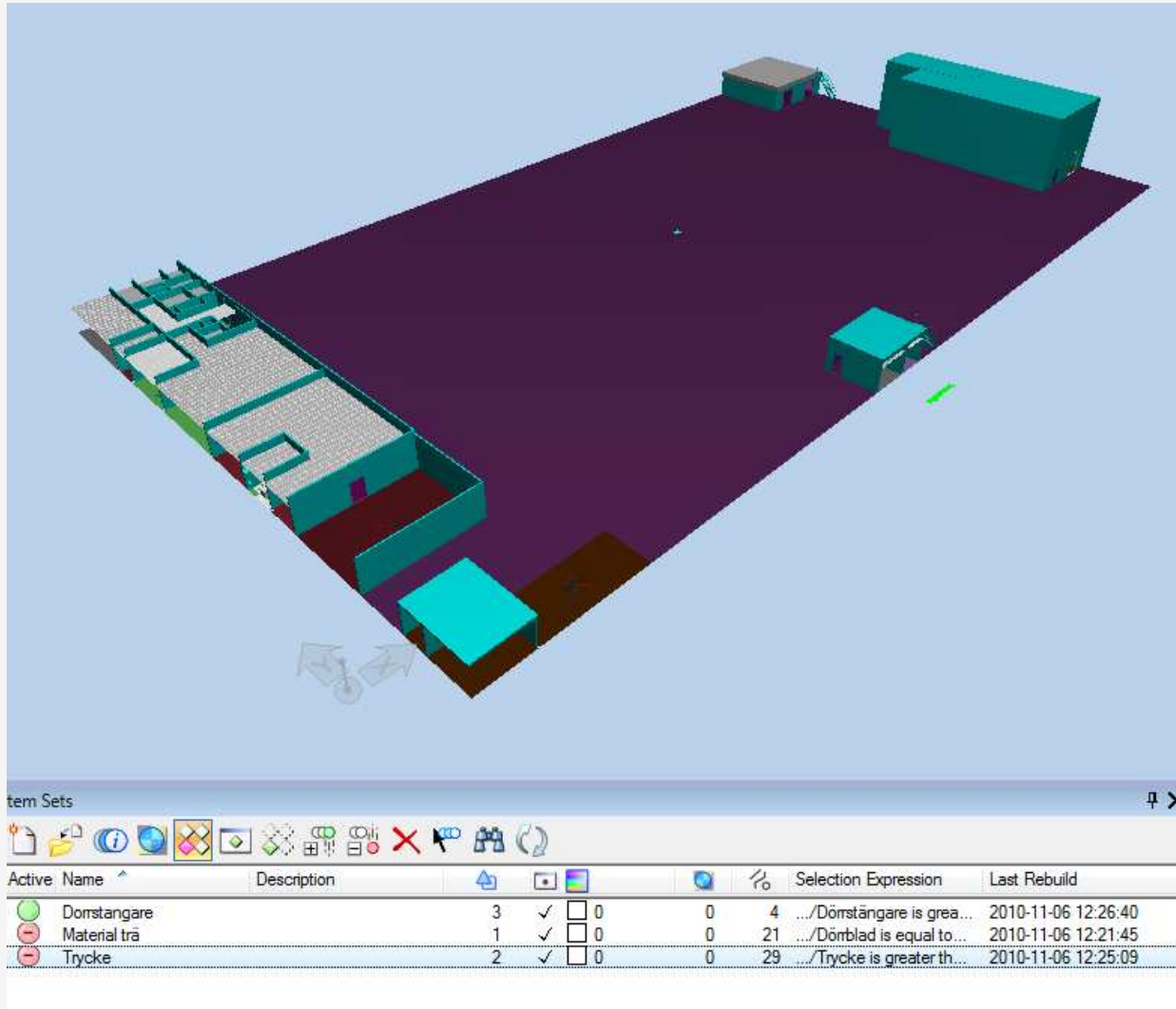


	Förslag Arkitekt	Förslag arkitekt dörrar	Förslag arkitekt balkar	Förslag arkitekt Säkr	Lav	Mont	Anal	Drift
Dörrar allmänt	Littera							
	Dörrart							
	Placering							
	Stegning							
	Rikt bredd							
	Rikt höjd							
Kör	Rimning							
	Tillverkare							
	Material							
	Skruvar							
	Övrigt							
Funktion	Öppning							
	Öppnings							
	Öppnings							
	Öppnings							
	Öppnings							
Larm	Larm							
	Öppnings							
	Öppnings							
	Öppnings							
	Öppnings							
Beslag, mekaniska	Öppnings							
	Öppnings							
	Öppnings							
	Öppnings							
	Öppnings							
Beslag, elektriska	Öppnings							
	Öppnings							
	Öppnings							
	Öppnings							
	Öppnings							
Material	Öppnings							
	Öppnings							
	Öppnings							
	Öppnings							
	Öppnings							
Ytbehandling	Öppnings							
	Öppnings							
	Öppnings							
	Öppnings							
	Öppnings							
Kulor	Öppnings							
	Öppnings							
	Öppnings							
	Öppnings							
	Öppnings							
Övrigt	Öppnings							
	Öppnings							
	Öppnings							
	Öppnings							
	Öppnings							






			
Proj. nr	Proj. namn	Proj. datum	Proj. status
Proj. nr	Proj. namn	Proj. datum	Proj. status



Vid en leverans till bygget av exempelvis dörrängare kan man enkelt lokalisera var de ska monteras

Framtiden?

Inga ursäkter för dålig samordning!

Leverans av Bygghandlingar som i-models?

i-models som tittskåp till modellen för förvaltarna?

Frågor?

Tack!

