

Saved Views – hvad kan vi bruge dem til?

Bentleyuser.dk årsmøde 2011
Tine Lai Andersen, Consultant, Bentley Scandinavia

Hvad er et saved view?

- Level display indstillinger for den aktive model
- Level display indstillinger for referencer
- Clip volume
- Kamera indstilling
- View størrelse
- og andre view attributter.

Umiddelbare anvendelsesmuligheder

- Komme tilbage til en tidligere måde at se din model på:
 - Genskabe view størrelse
 - Genskabe kamera position
 - Genskabe view attributes
 - Level indstilling
 - Reference settings
- Reference udsnit
- Preview thumbnail
- Predefinere snit og detaljer
- 3D PDF view indstillinger

Hvordan skaber man et saved view?

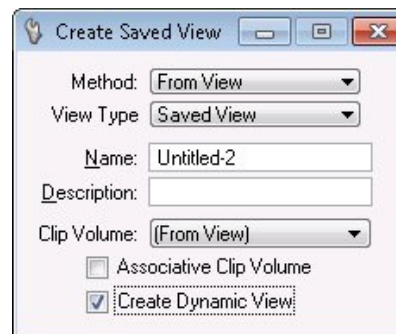
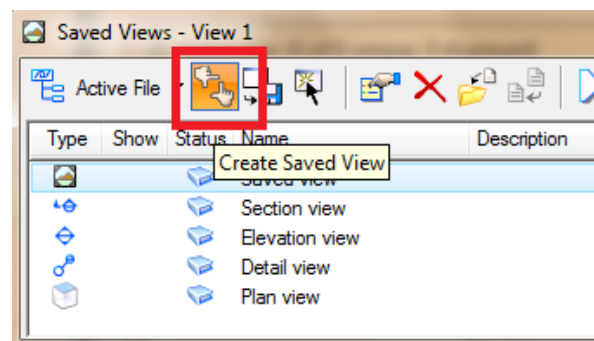
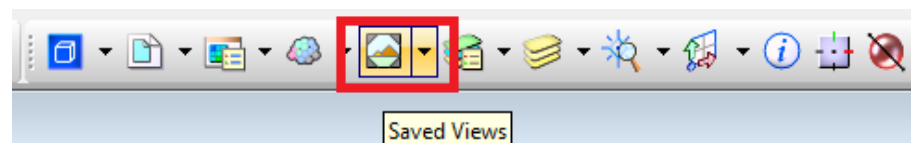
Indstil dit view der skal gemmes

Vælg Saved views dilogboksen

Vælg Create Saved views

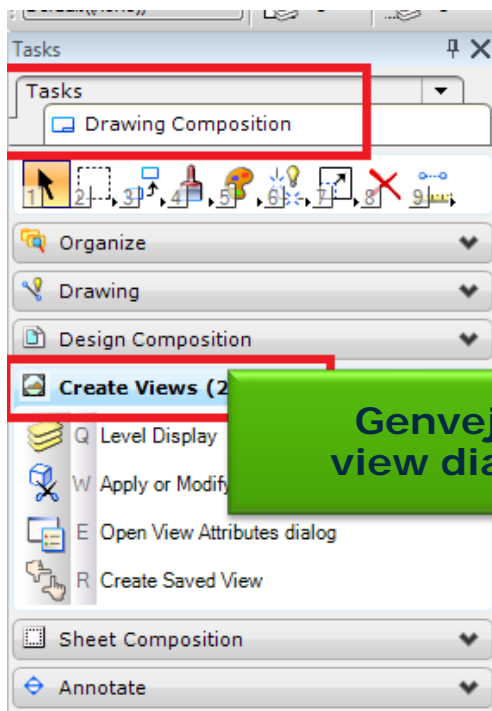
Angiv informationer i
Create Saved view dialogboksen

Klik på dit view,
og det er hermed gemt

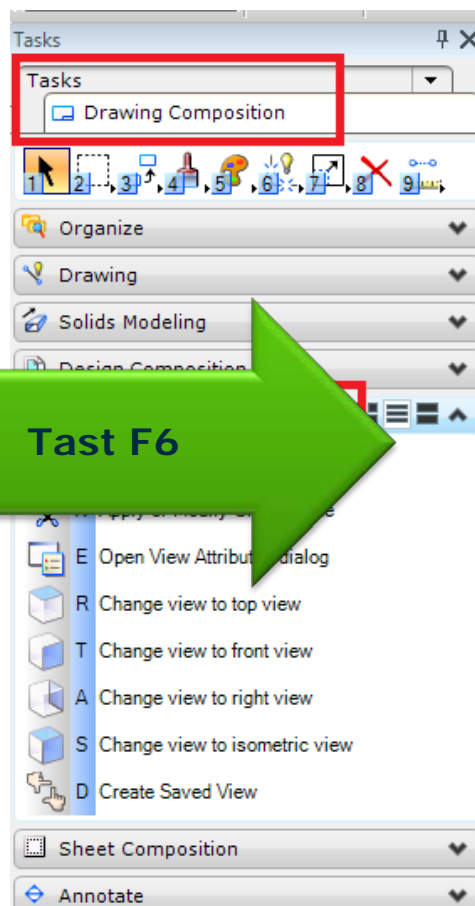


Hvordan skaber man et saved view?

Eller Task'en: Create Views (2D)/(3D)

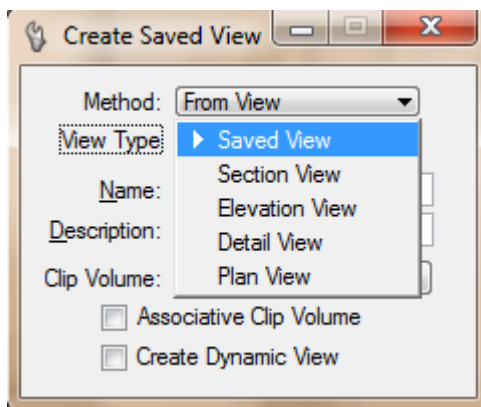


Genvej til Saved
view dialogboksen



Tast F6

Saved view type



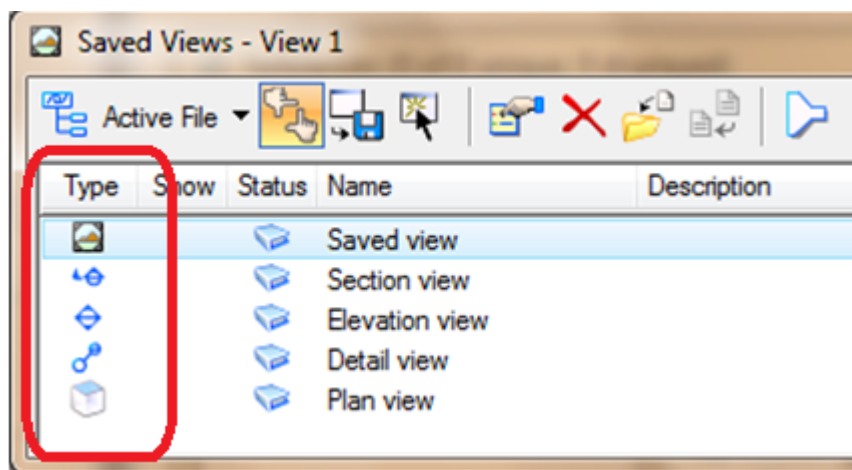
Saved
view

Section
view

Elevation
view

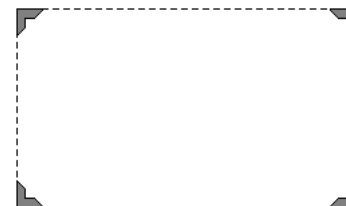
Detail
view

Plan
view



Elementet Saved View

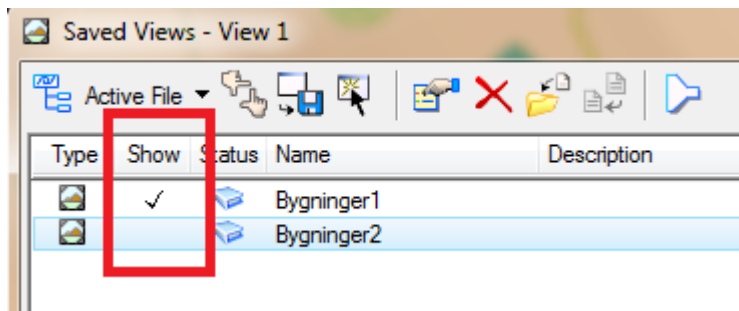
- Det er egentlig også et element...
Så du kan:
 - Ligge det på et level
 - Tænde/slukke for det
 - Kopiere det, og dermed skabe flere saved views
 - Anvende modify værktøjerne til at rotere, skalere, flytte, spejle mv. dine saved views



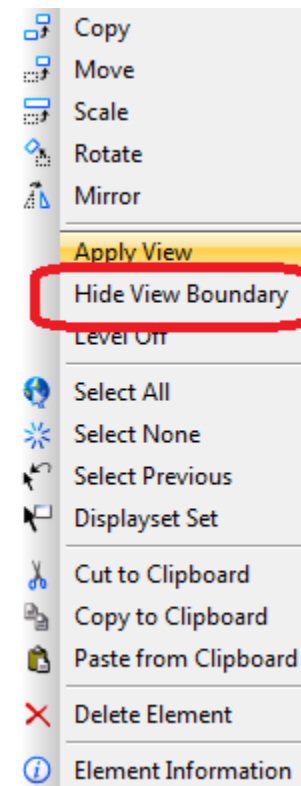
Hjørnet kendetegner de saved views

- *Elementet Saved View ligger som et Construction element*

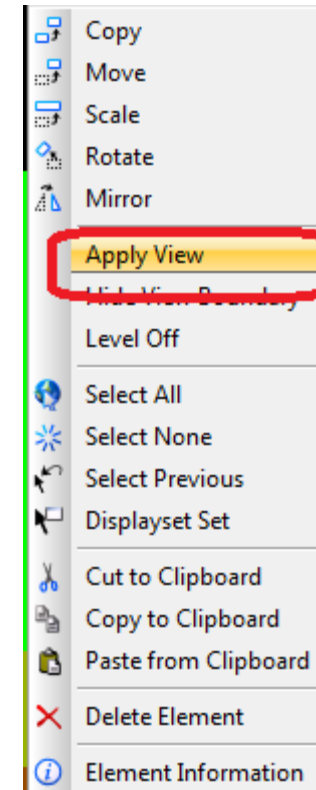
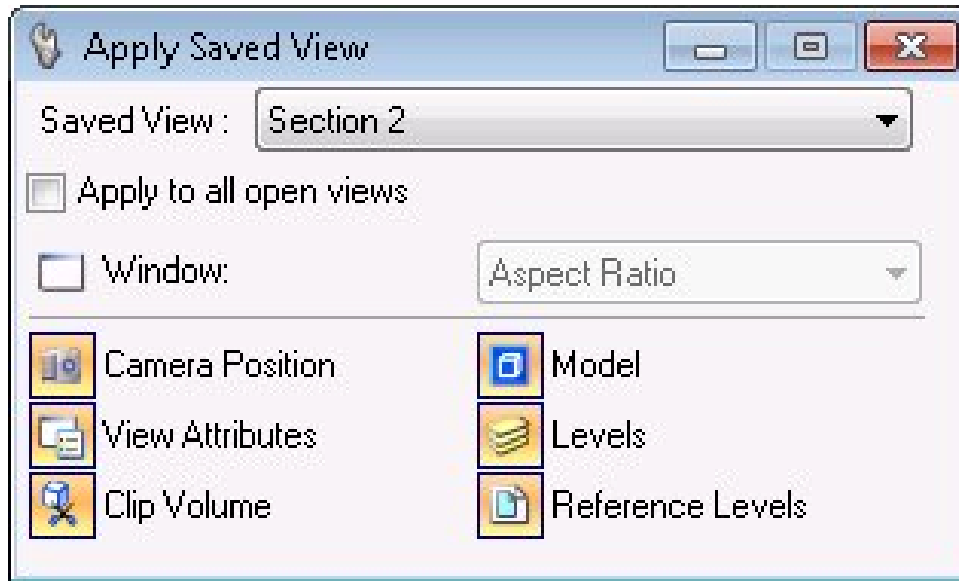
Tænd/Sluk for de Saved views



- Fjern fluebenet for at slukke for det saved view eller højreklik på element og vælg *Hide Boundary*



Genbrug et saved view – som view indstilling

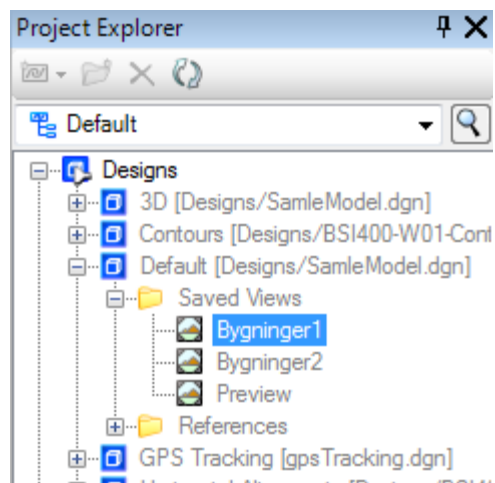
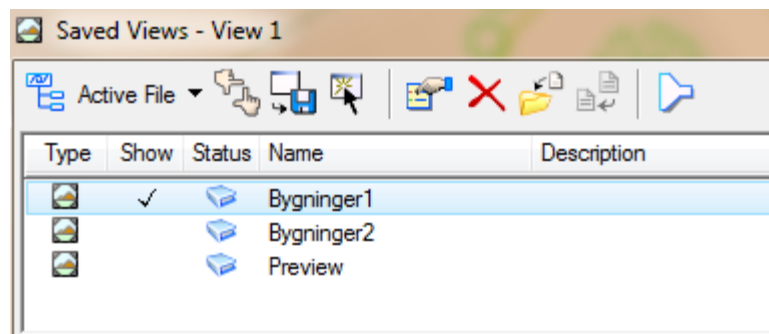


Eksempel på genbrug af et saved view – som view indstilling

- Tele Greenland
- En model der anvendes til mange tegninger og til flere formål
- Master model:
 - Inddelt i felter (områder)
 - For hver inddeling har man forskellige view indstillinger:
 - Tracé planer
 - Kabel planer

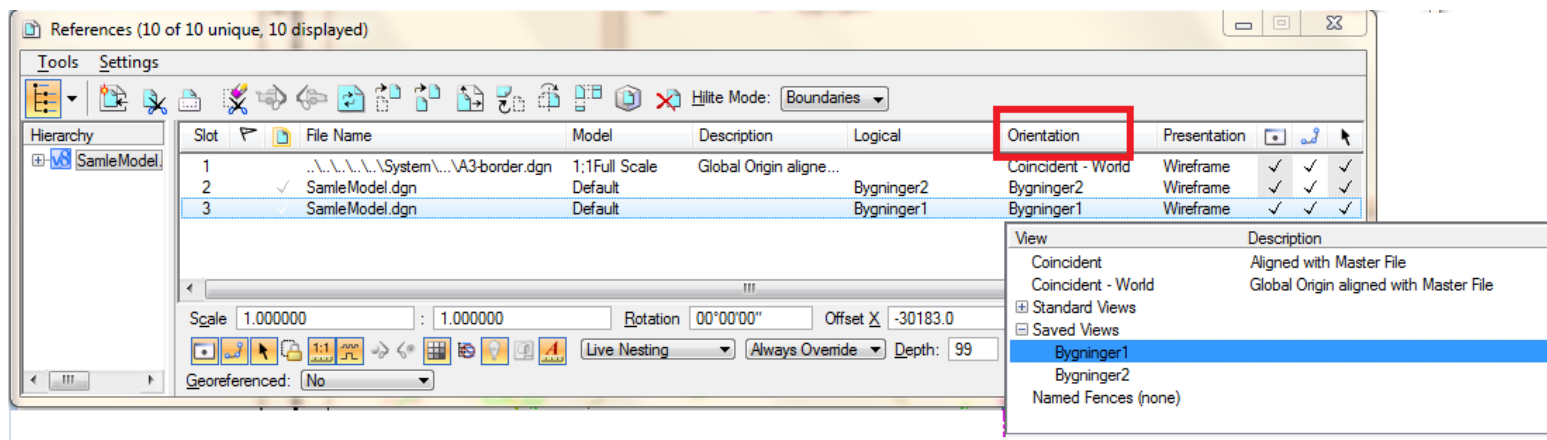
Saved views og referencer

- Tilknyt dine saved views med drag'n drop direkte fra:
 - Saved view dialogboksen
 - Project Explorer



Saved view som reference

- En helt normal reference men.....
 - Alle view indstillinger er automatisk sat
 - Referencen er klippet på forhånd

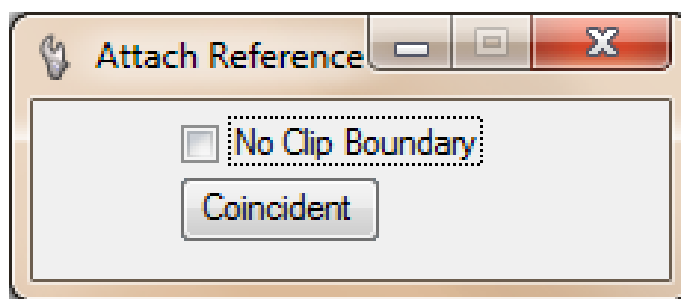


- Og man kan senere ændre til et andet saved view

Saved view, Reference og coincident

Skal det saved view, der anvendes som reference ligge i de rigtige koordinater?

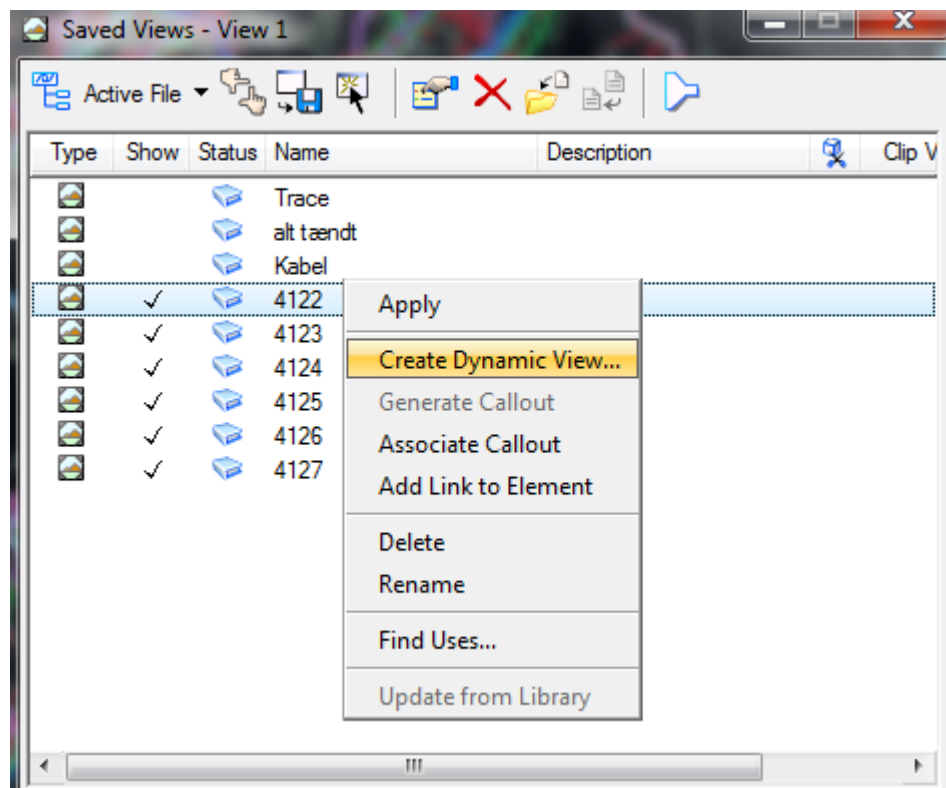
Klik da på Coincident knappen, der dukker op når du tilknytter referencen.



Aktiverer man No Clip Boundary, så vil view afgrænsningen ikke følge med – referencen vil være "uklippet"

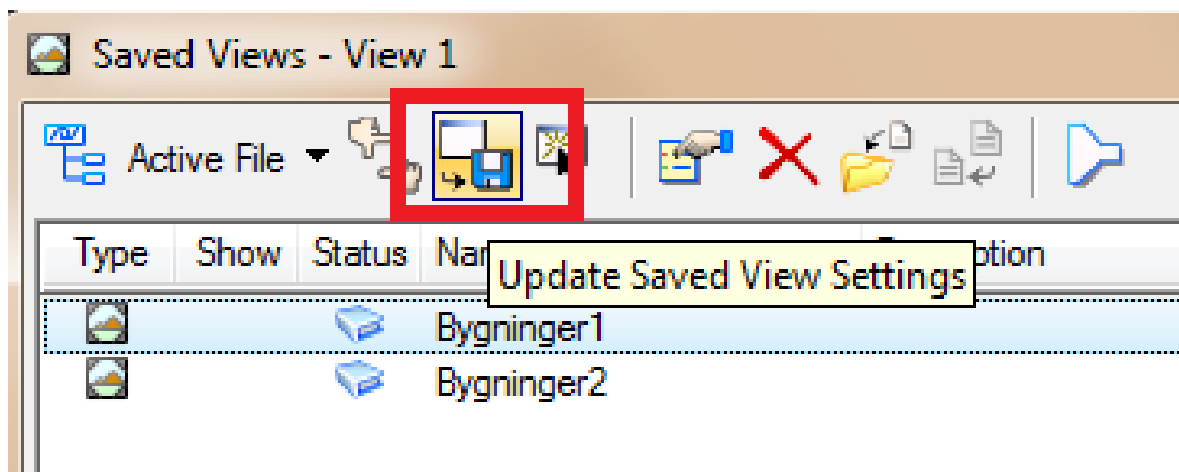
Saved Views og Dynamic view

- Højreklik og generér dit sheet eller drawing model direkte fra saved view dialogboksen



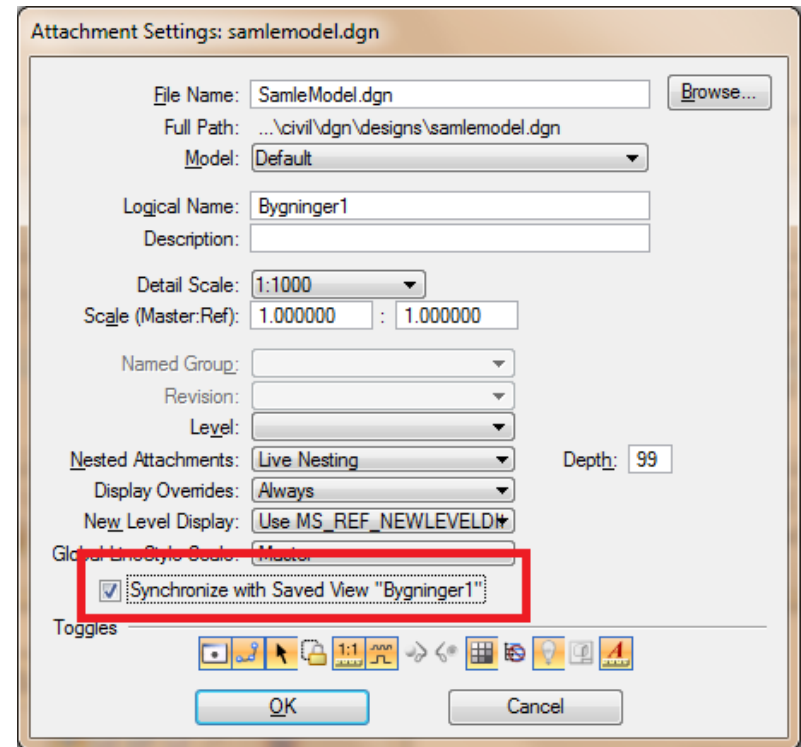
Update Saved view settings

- Fik du ikke gemt det rigtige view, eller er der ændringer i view indstillingen som allerede er gemt?
 - Update Saved View Settings i Saved View dialogboksen



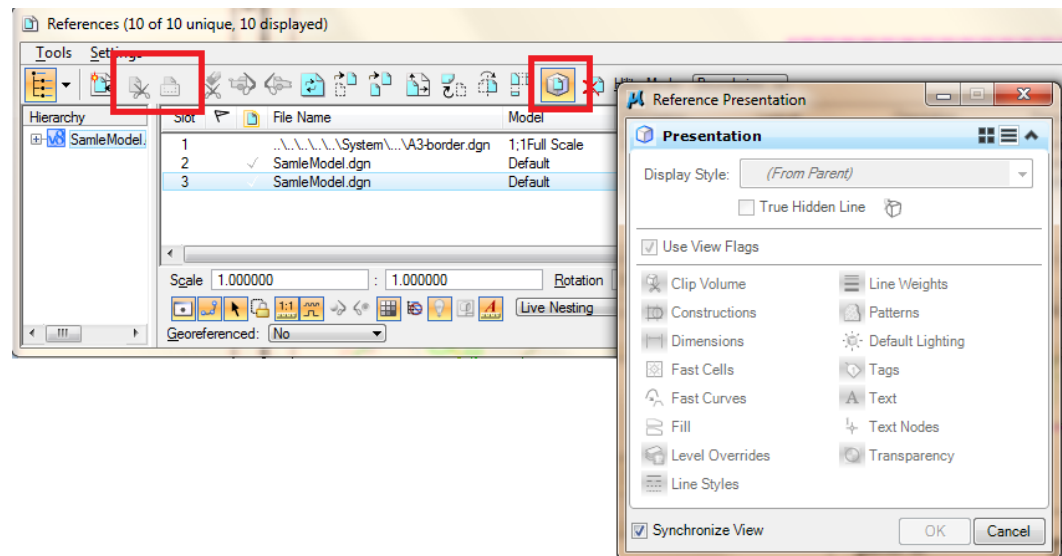
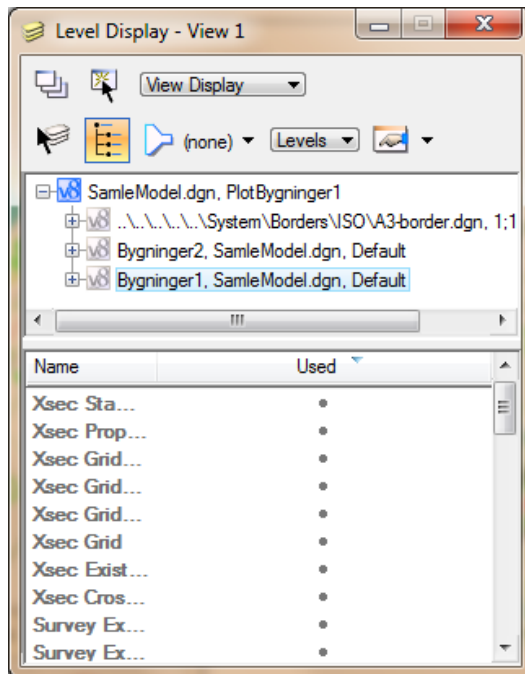
Synchronize

- Skal det referencen hvor det saved view er anvendt også opdatere sig?
 - Så skal man have Synchronize aktiveret, der hvor man har sat referencen ind.



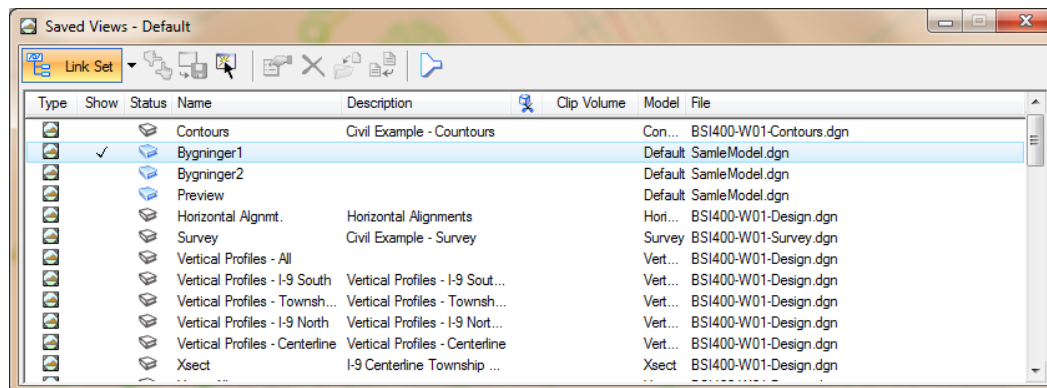
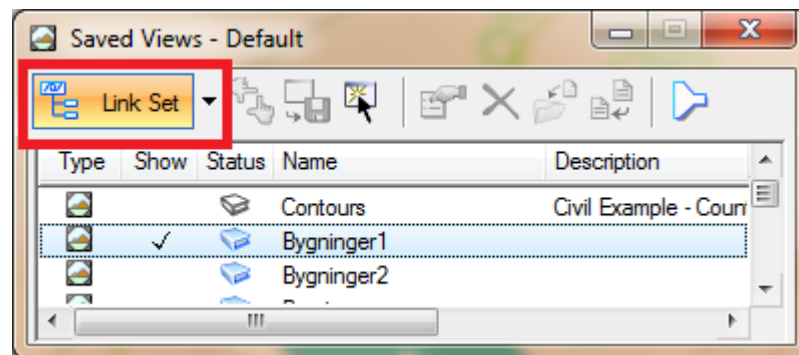
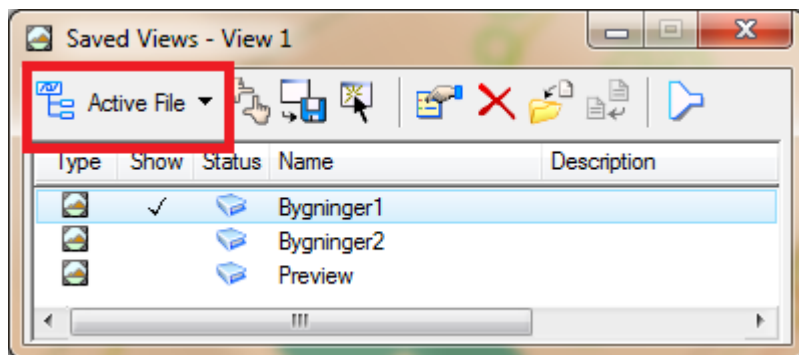
Synchronize

- Synchronize betyder at alle view settings bestemmes i den model hvor det saved view er skabt.
 - Og man kan derfor ikke tænde/slukke for levels, ændre på view attributes, samt ændre på afgrænsningen.



Saved view og Project Explorer/Linkset

- Se alle saved views, der hvor din opsætning peger.



Hvis man ikke har lavet sit eget linkset i Project Explorer, og den anvender Default linkset, så finder den alle saved views der hvor MS_DEF peger hen.

Saved views og Clip Volume "settings"

Clip volume anvender saved views til dine snit.

MS_VIEWSEEDFILE

Variablen peger på det DGNLIB hvor dine saved views ligger. Hvis denne ikke er defineret anvendes ustation.dgnlib

MS_PLANVIEWSEED

Variablen angiver navnet på plan view seed. Hvis denne ikke er defineret anvender den PlanViewSeed

MS_SECTIONVIEWSEED,
MS_ELEVATIONVIEWSEED,
MS_DETAILVIEWSEED

Disse variabler er ligesom MS_PLANVIEWSEED, bare med andre view typer

Saved views og Callouts

Section Callout
MS_SECTIONVIEWSEED

Detail Callout
MS_DETAILVIEWSEED

Elevation Callout
MS_ELEVATIONVIEWSEED

Konfigurationsvariabler

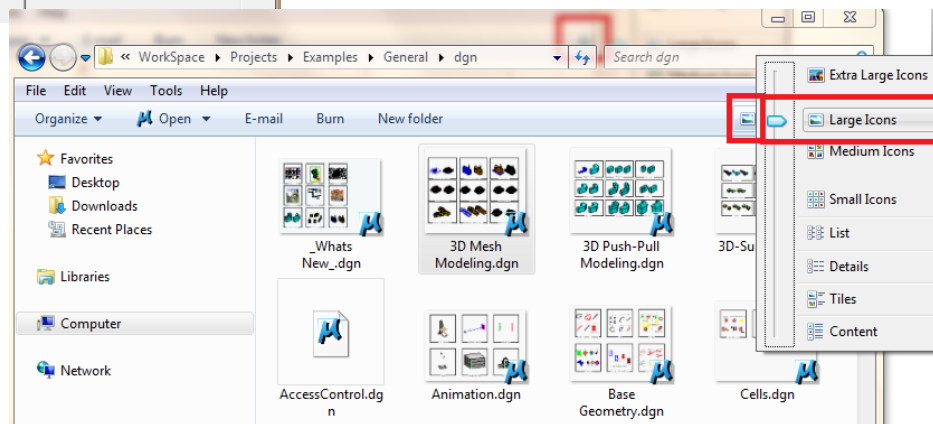
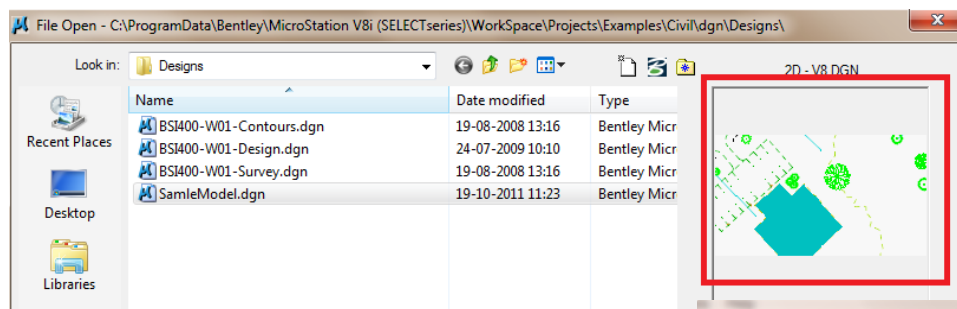
- Skjul de saved views, der ligger i et DGNLIB
 - MS_SAVEDVIEW_EXCLUDE_LIBS
- Eller bare nogle af dem:
 - MS_LIBRARY_SAVEDVIEW_FILTER

Hvis man har navngivet dem der skal skjules med eksempelvis: *seed*, sæt så:

MS_LIBRARY_SAVEDVIEW_FILTER = "seed"

Thumbnail /Preview

- Skab et Saved view med navnet *Preview*, og det vil fremover vises som preview, når du åbner filer og hvis man vælger "store ikoner" i stifinderen

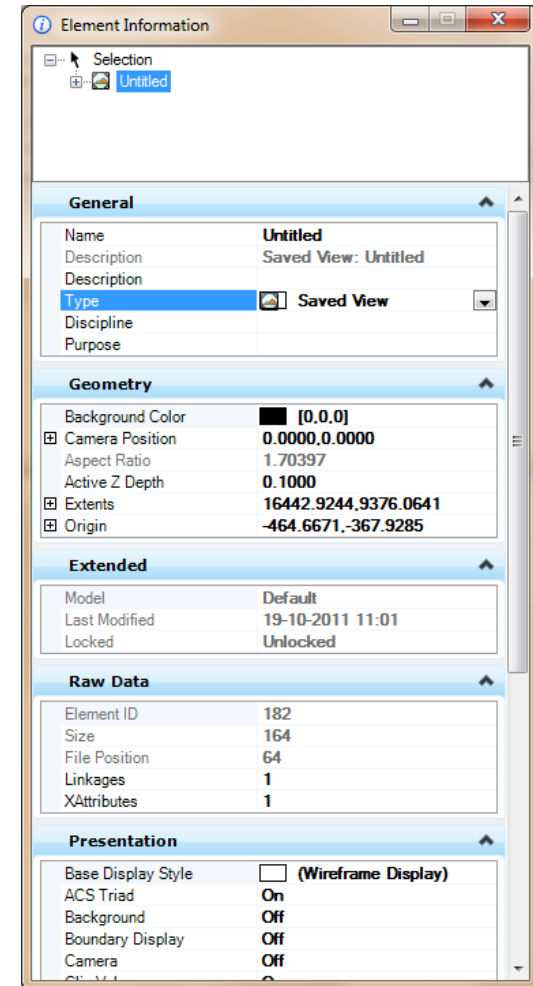


Nye "Saved views ting" i MicroStation (SelectSeries 3)

- Saved Views Store Reference Display
 - Hvis du skaber et saved view fra en model der indeholder referencer, så vil den også huske om referencen var tændt eller slukket. Så selvom referencen nu er slukket, og du tilknytter det saved view som reference i en anden model, så vil den slukkede reference tændes, og dit view vil vises som det er gemt.

Nye "Saved views ting" i MicroStation (SelectSeries 3)

- Saved View Properties i Element Information.
 - Hvis man tager Element information på et saved view, vil disse vise de gemte egenskaber



Kurser

- Vi har et par tilbud lige nu....
 - Tilmeld jer et fjernundervisnings kursus inden 31. december, og tag en kollega med gratis
- Eksempler på kurser :
 - ½ dag med MicroStation tips og tricks
1550 DKK ex. moms
 - PowerDraft Essential/MicroStation grundkursus
6.200 DKK ex. moms

- MicroStation Tip kassen....
- Tak for lån af data til TeleGreenland
- Og tak til jer fordi I lyttede!