

F9: 3D CPH-RG

3D-Modellering på København-Ringsted

Agenda

- Kort om projektet
- 3D og erfaringer med dynamic views
- Erfaringer med ProjectWise
- VBA hjælpeværktøjer
- Optimeringsmuligheder
- Evt. / Spørgsmål?

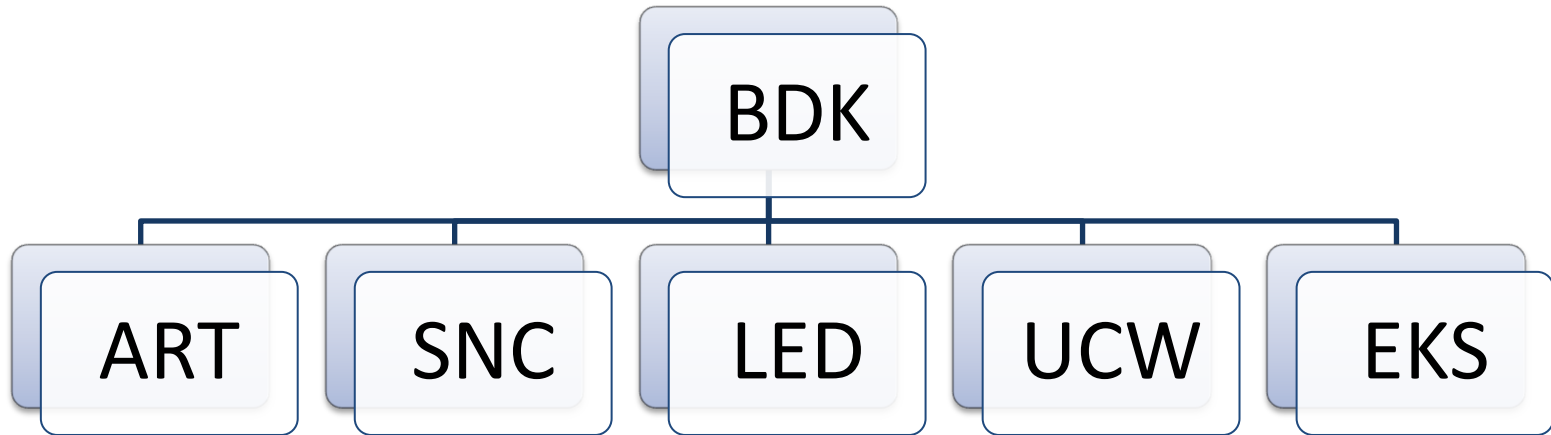
Projektet



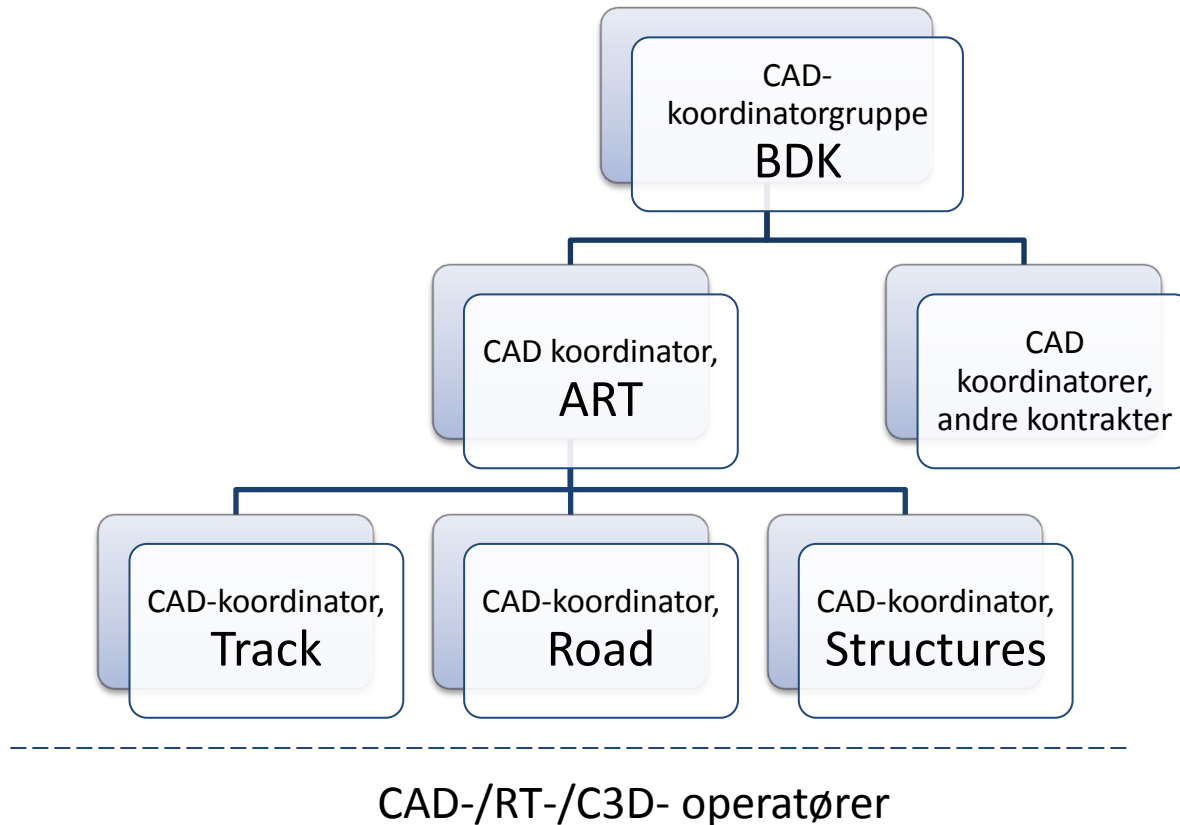
Hvor sidder vi?



Kontrakter

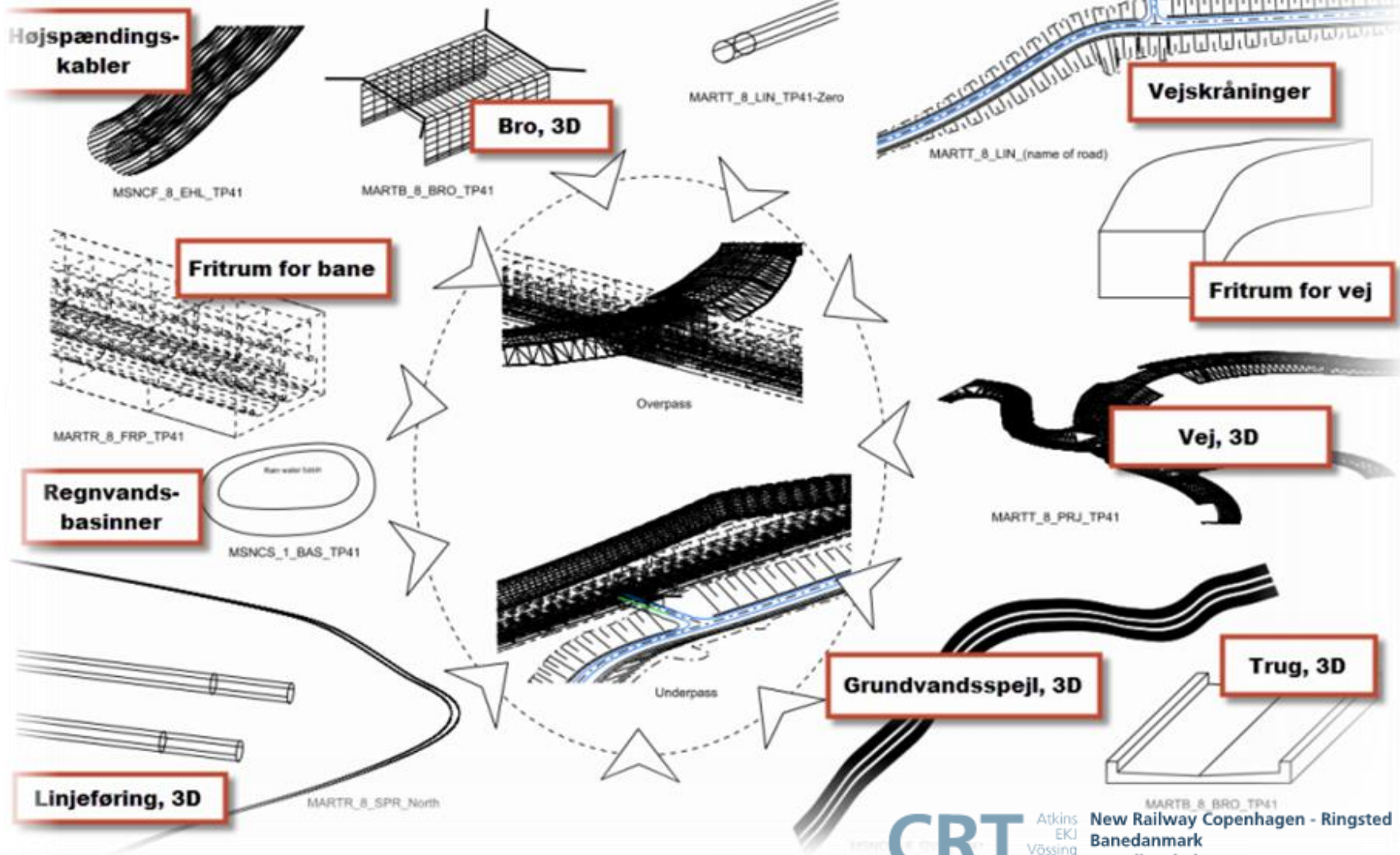


CAD organisation



Details for TP41 - EXAMPLES

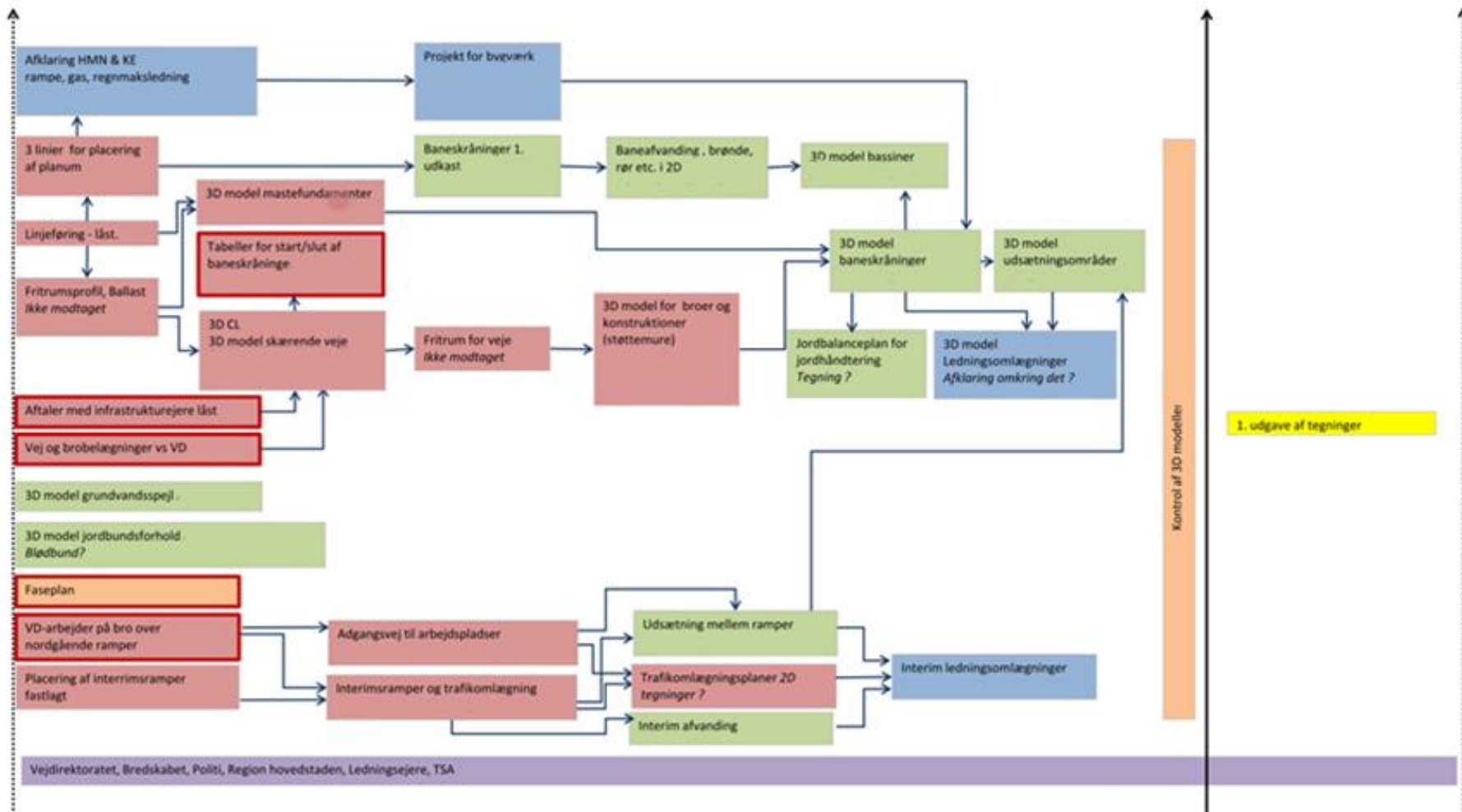
3D modeller



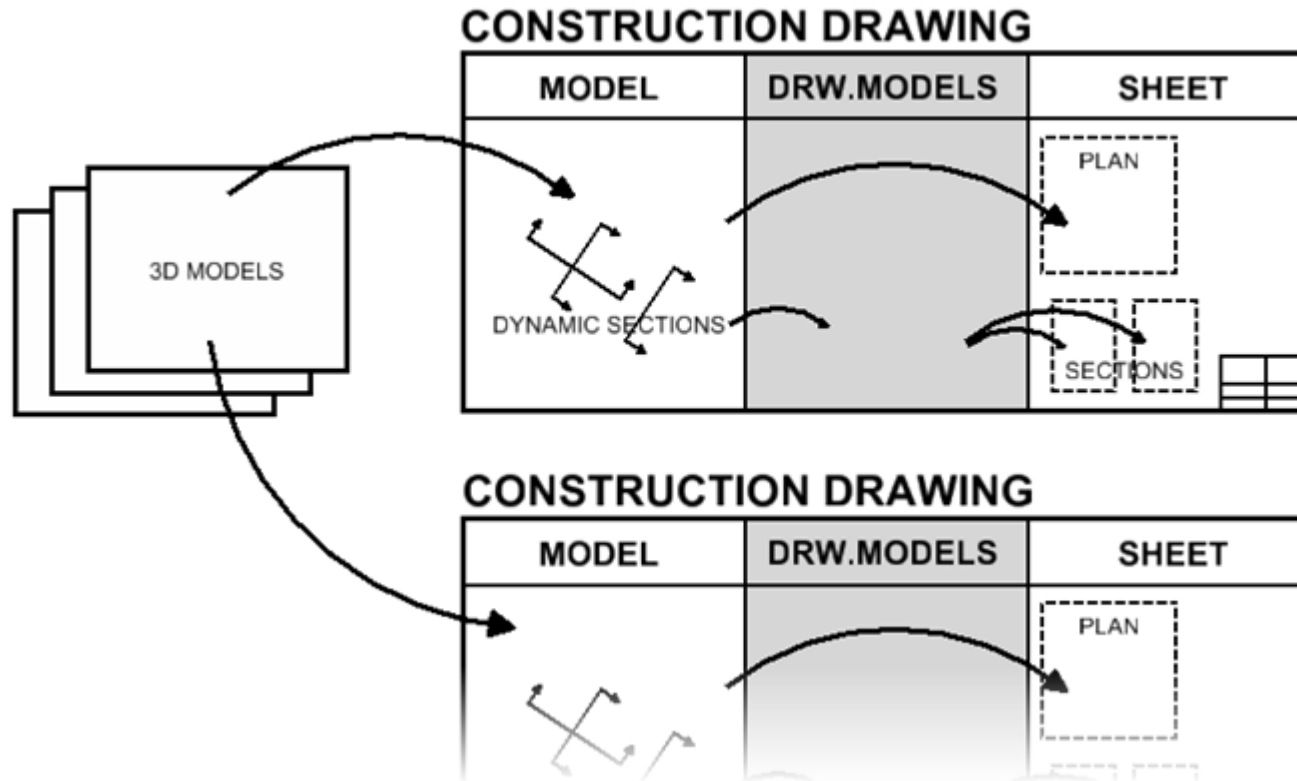
Modelleringsprincip

- Eksempel i USTN: "I_8_TP41--_007.dgn"

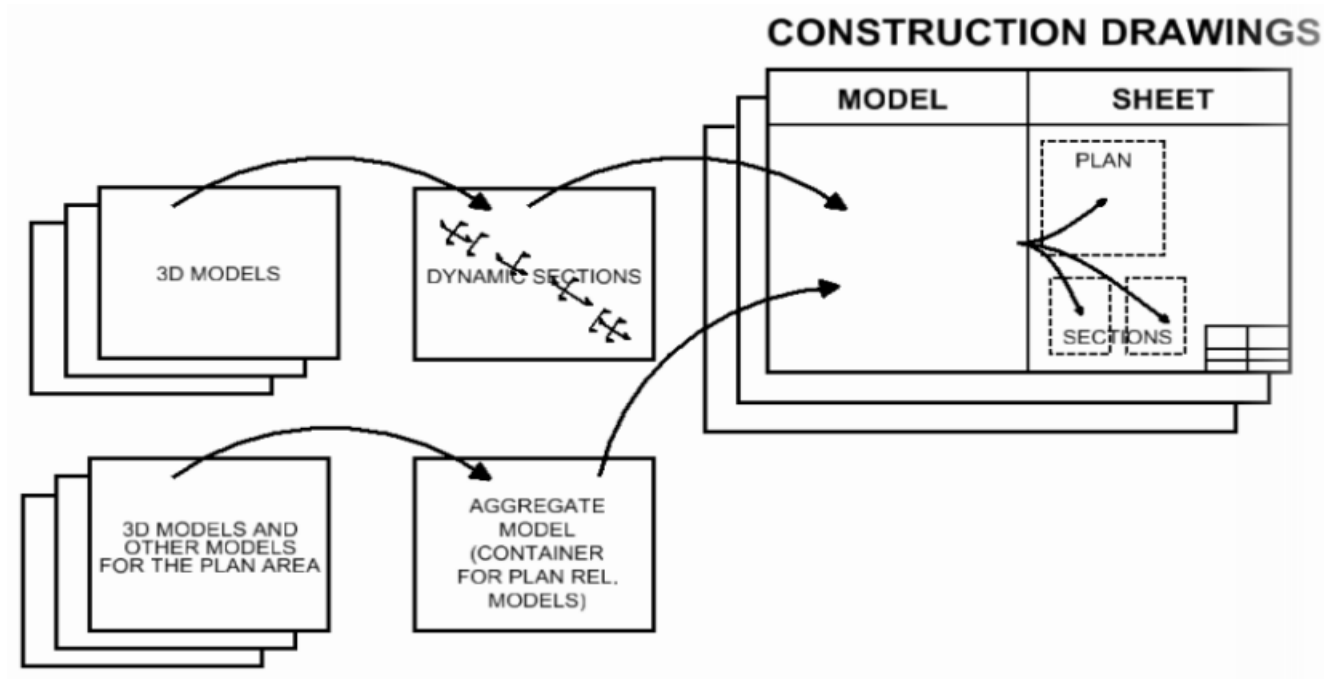
Arbejdsproces



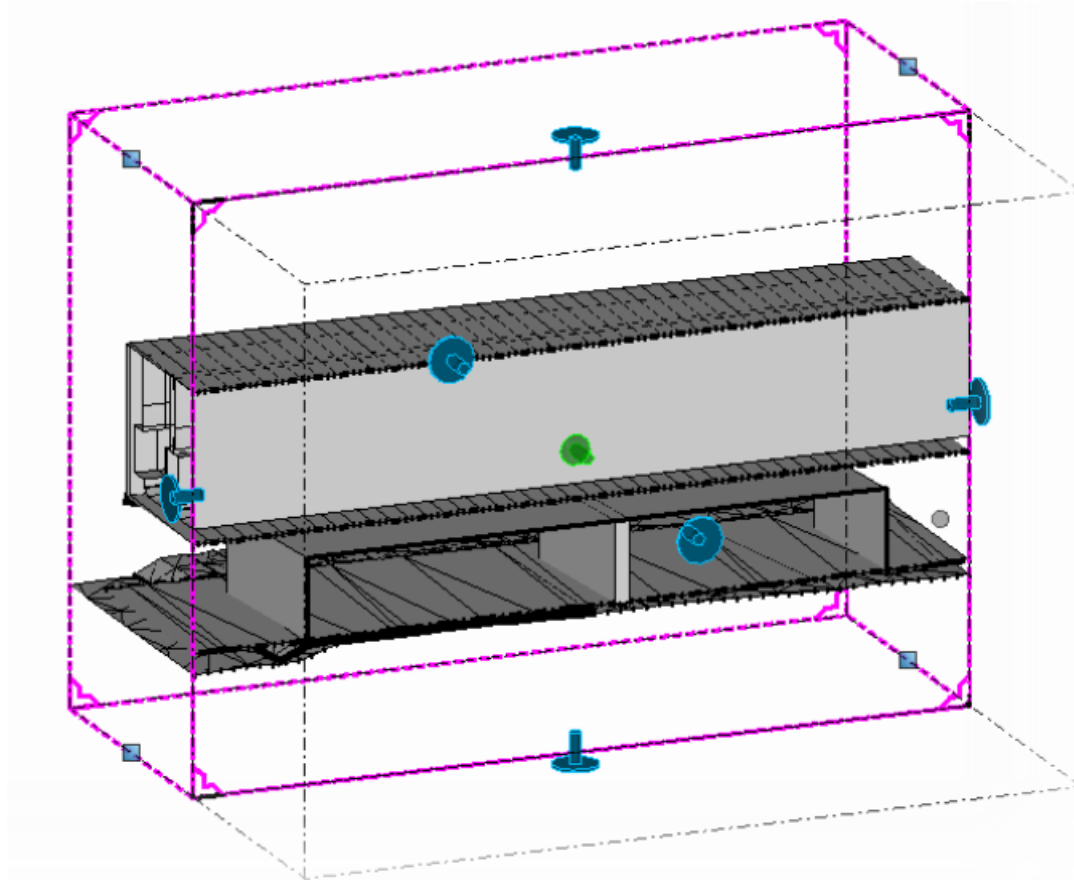
Tegningsopbygning: Structures



Tegningsopbygning: Struc.drw's



Dynamic views



Dynamic views

- Eksempel og erfaringer

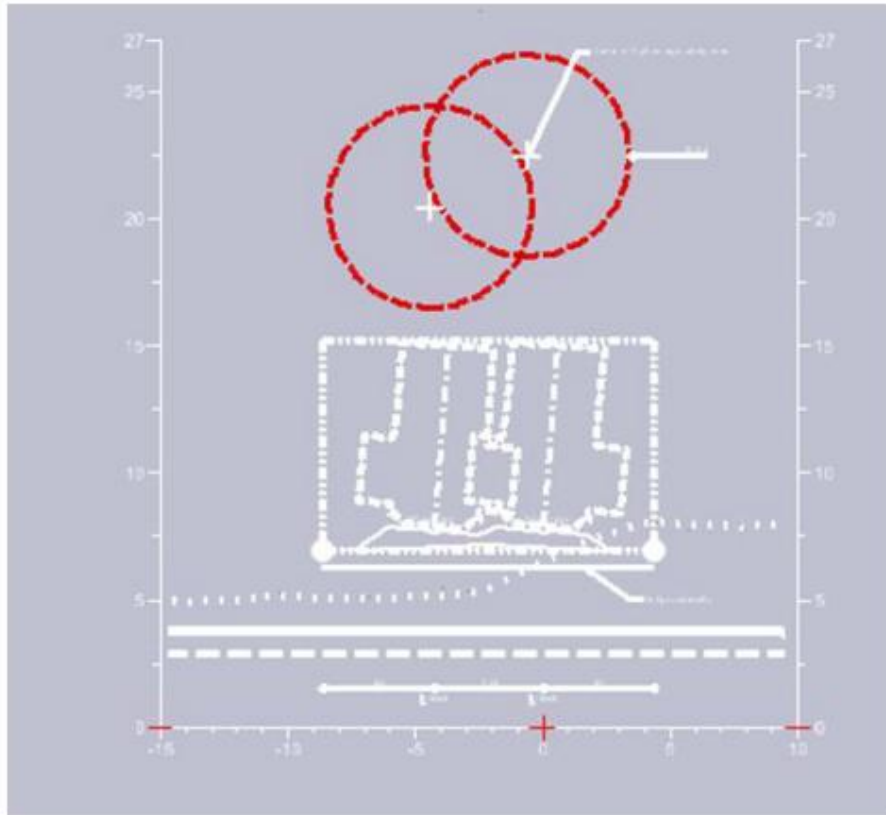
Med udgangspunkt i: "TARTB_1_NBRO04_001"

Dynamic views

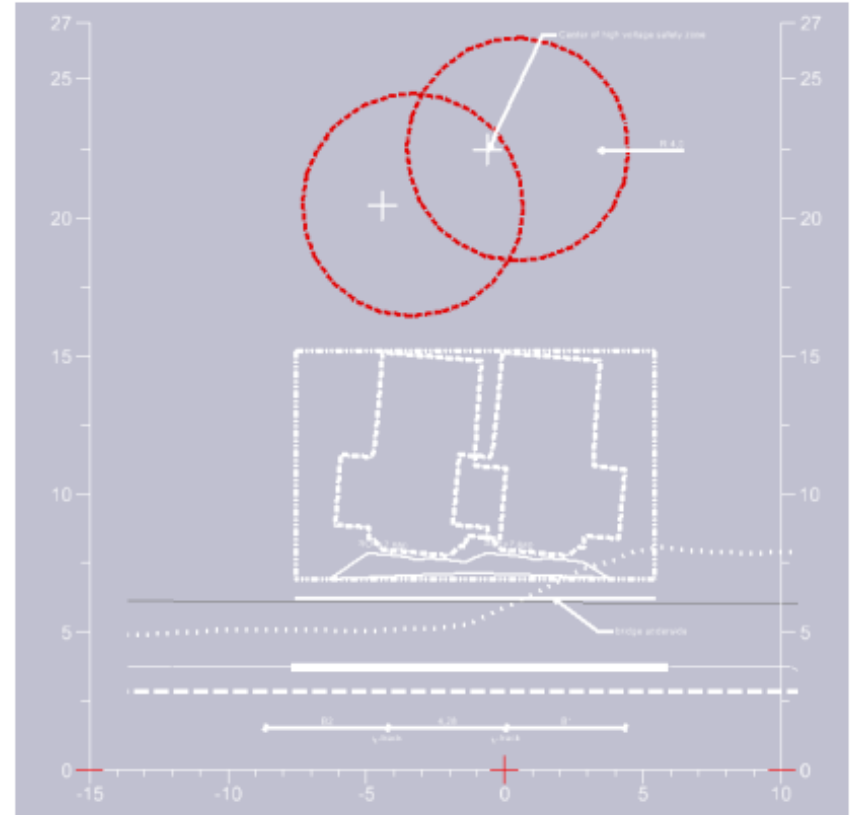
- Benyt logiske navne for referencer og vis kun relevant info i dialogbokse
- Dynamiske views kan flyttes (+ drejes osv.)
- Benyt aldrig "DRAWING MODELS"
- Minimum 2 skærme, men helst 3 😊
- Dedikér én skærm til dialogbokse og saml Lvl.man+Lvl.Dia+Ref.Man
- Benyt IKKE "synchronize with saved views"
- Benyt IKKE SS-3 eller kun SS-3

Dyn.Views: Erfaringer med SS-3...

MSTN-SS2:



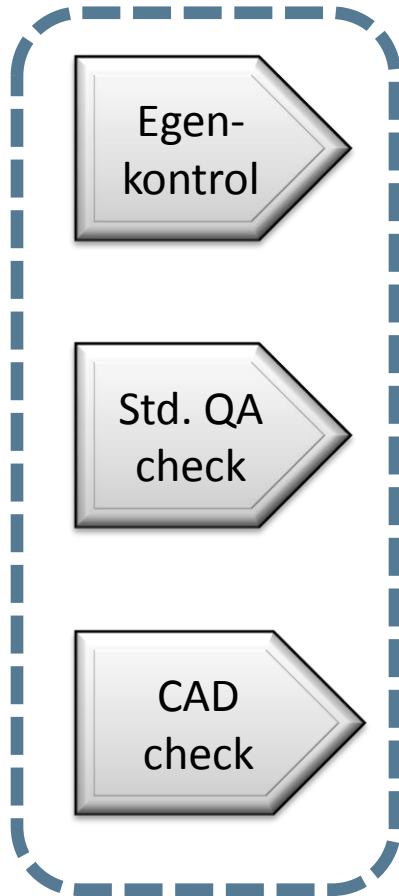
MSTN-SS3:



CAD kvalitetssikring

Hvem,
hvad,
hvordan,
og hvornår?

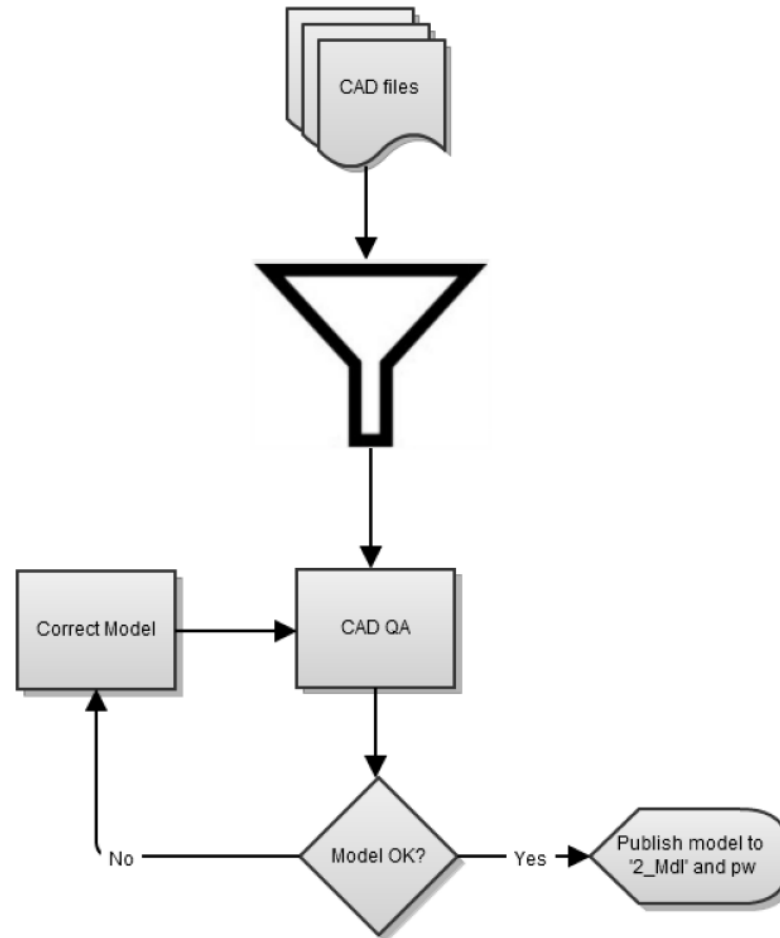
CAD kvalitetssikring



Tværfaglig kontrol



CAD kvalitetssikring



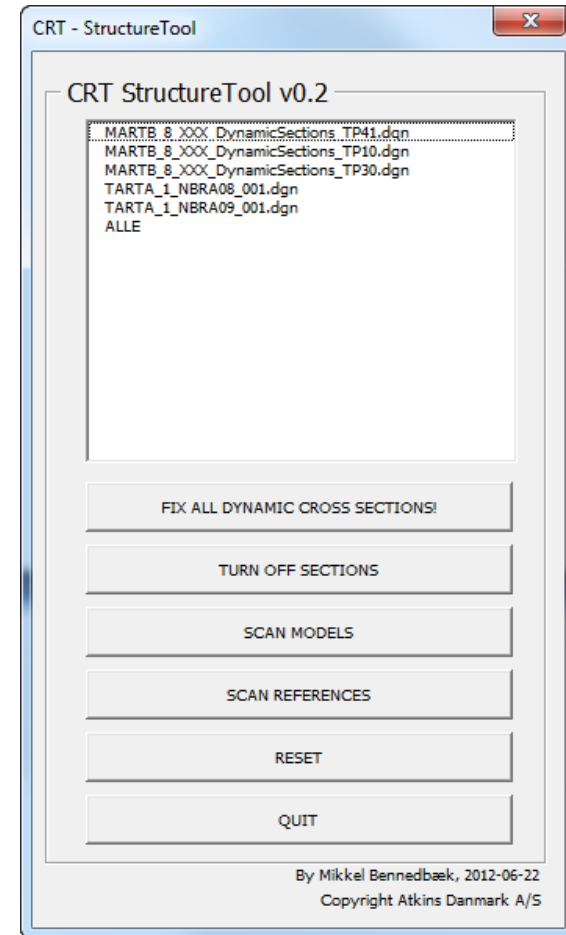
CAD kvalitetssikring

- Kollisionskontrol

Med udgangspunkt i: "I_8_TP10--_007"

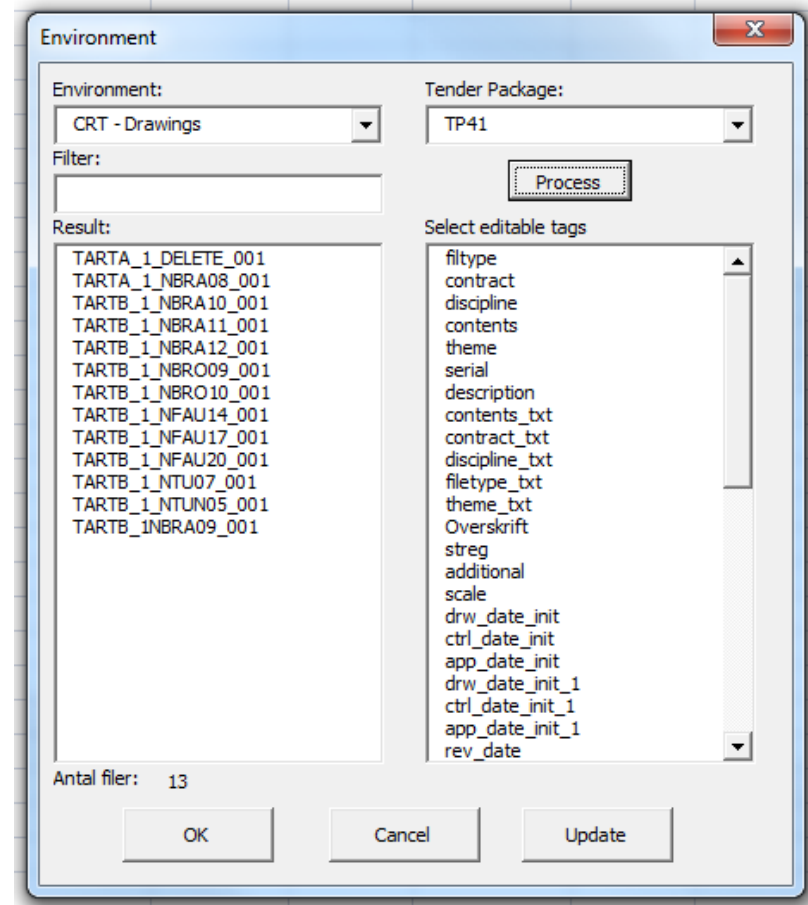
VBA-hjælpeværktøjer

- Structure Tool
 - Til at tænde/slukke nestede referencer



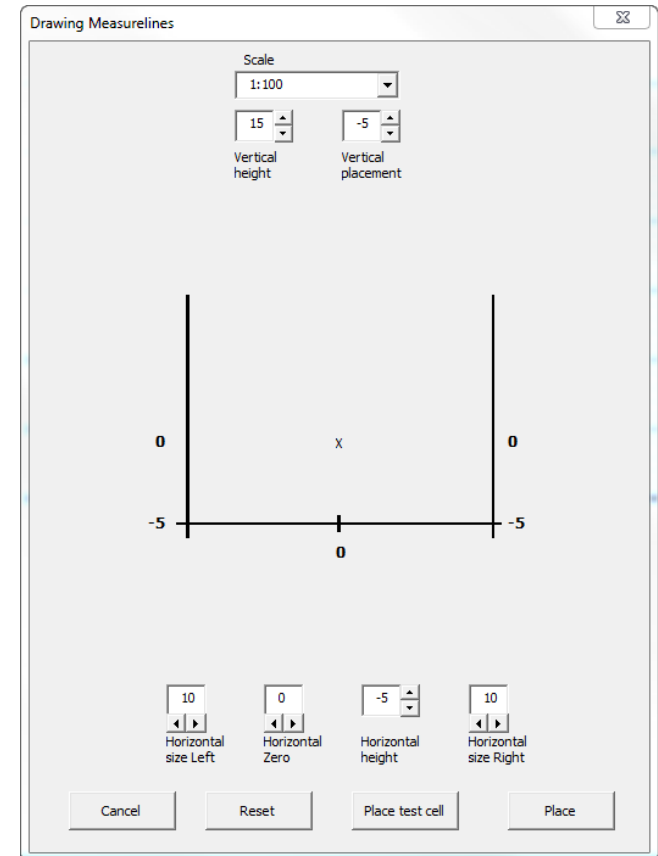
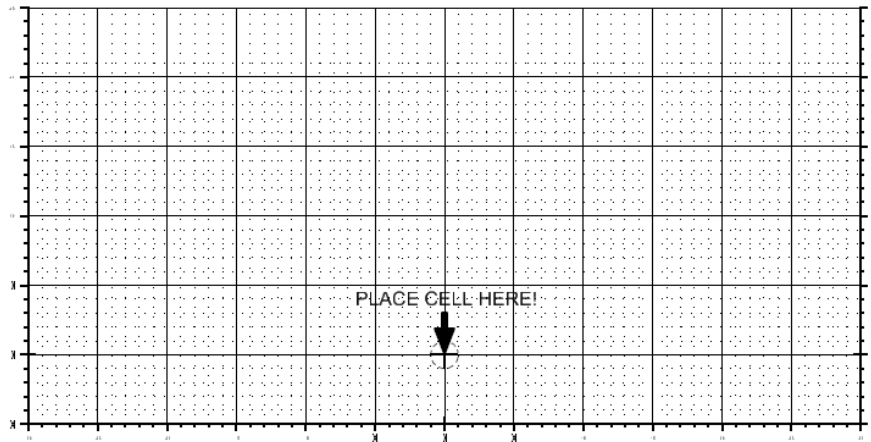
VBA-hjælpeværktøjer

- "OpdaterTags.xlsm"
 - Til multieditering af tegningshovedtekster



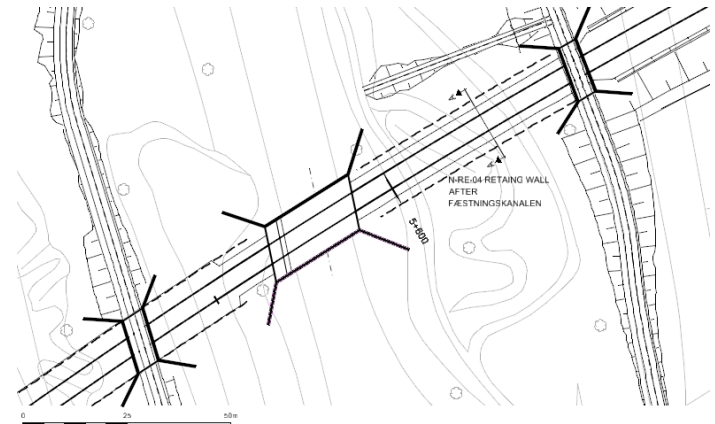
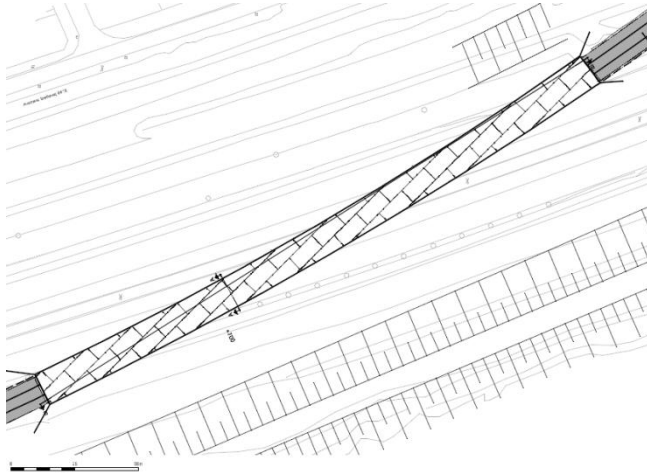
VBA-hjælpeværktøjer

- "Gaffel"-tool
 - Til at placere mål-gaffel på snit
- VBA LOAD E:\VBA\PlacerMaaleGaffel.mvba; VBA RUN MaalGaffel



Optimeringsmuligheder / begrænsninger

- Skraveringer på dyn. snit:
Vist i "MARTR_8_BAL_SnitTest" (husk *handles on!*)
- Linjeføring i 3D
- Krumme snit ikke mulige
- VBA: CAD checker



Eventuelt / Spørgsmål?