

ERFARING MED IMPLEMENTERING AF BENTLEY I-MODEL COMPOSITION SERVER (ICS) FOR PDF

BENTLEYUSER.DK – ÅRSMØDE 2013
MORTEN BJERRE STOUGAARD, RAMBØLL DANMARK

AGENDA

- Baggrund for implementering af Bentley iCS for PDF
- Opsætning for af Bentley iCS for PDF (generelt)
- iCS for PDF til plotning af CAD-filer
 - Microstation
 - AutoCAD
- iCS for PDF til plotning af Office (Word/Excel)
- Demonstration
- Spørgsmål? (løbende)

PROEJCTWISE STATUS I RAMBØLL

- Rambøll har tæt på 200 kontorer i 21 lande med godt 10.000 ansatte
- ProjectWise benyttes til håndtering af CAD og Office filer indenfor Transport, Bane, Miljø og Energy i Rambøll
 - 300 brugere i Rambøll Danmark (Transport, Bane og Miljø – CAD)
 - 600 brugere i Rambøll Energy (Dokumenthåndtering og CAD) – Global Practice – 23 kontorer i 9 lande
- Samarbejde med eksterne parter og klienter

BAGGRUND FOR IMPLEMENTERING AF ICS

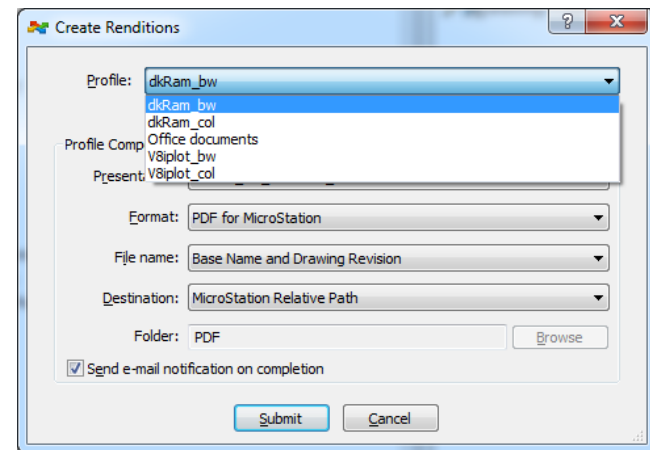
- Behov for at standardisere plotning på tværs af projekter, kontorer og lande
- Behov for håndtering af projektspecifikke plotopsætninger
- Forbedre kvalitetssikringen på projekterne
- Effektivisering af workflow for plot
- Plotning uden at have et plottersystem på lokal pc - standardiseret plotopsætning på server

OPSÆTNING AF ICS FOR PDF

- God dokumentation fra Bentley:
 - Implementeringsguide til ProjectWise SS4
 - Wiki på Bentley Communities ["Bentley i-model Composition Server for PDF – Getting started"](#)
- Overfører attributter og version til PDF
- Al plotning foregår på ProjectWise serveren - derfor er det vigtigt at brugerne opdaterer server versionen via update server copy eller check-in
- Audit trail – en del af kvalitetssikringen – historik og dokumentation

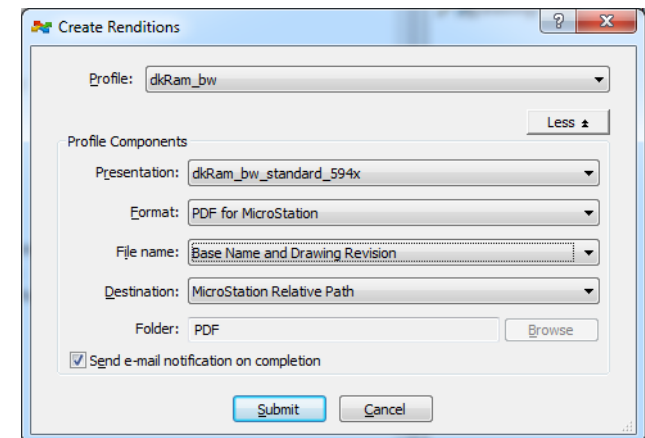
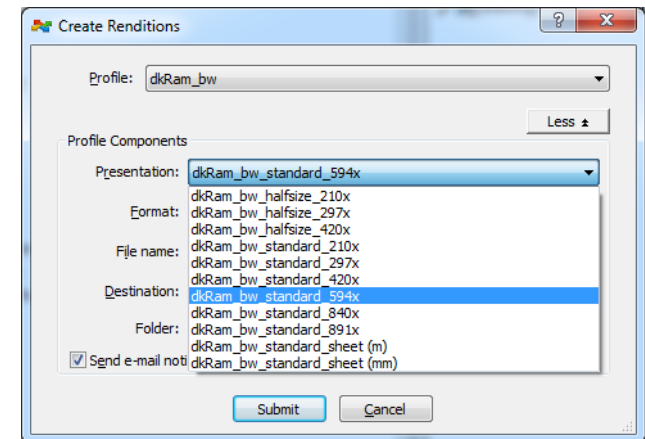
ICS FOR PDF TIL PLOTNING AF CAD-FILER MICROSTATION

- Standardiseret plotning på baggrund af firma og projektopsætning
- Optimalt at benytte Manage Workspace, hvor standarderne (firma eller projectspecifikke) skubbes ud til brugerne
- Der klippes til plotshape
- Create Renditions - dialogboks
- Profiles: håndtering af pentabeller



ICS FOR PDF TIL PLOTNING AF CAD-FILER MICROSTATION

- Presentation: Tegningsformat
 - Skalering for anlægstegninger ved valg af højde på ramme
 - Sheets i m/mm for konstrukstegninger
 - Settings fil for hver Presentation valg for hver Profile – settings filer er gemt i ProjectWise
- File name: filnavn og tegningsrevision
- Destination: PDF mappe relativ til tegningens egen placering
- Send email ved gennemførelse



ICS FOR PDF TIL PLOTNING AF CAD-FILER MICROSTATION

- Demonstration

ICS FOR PDF TIL PLOTNING AF CAD-FILER AUTOCAD

- Interplot Organizer og Microstation motor benyttes
- Afvigelser mellem Acroplot til AutoCAD og iPlot til Microstation
 - Husk at opdatere AutoCAD fonte i Microstation setup
 - TIFF – invertering af baggrund
 - Wipeout border
 - Associativ målsætning og display order
 - Referencer og display order
 - Ramme fra modelspace der falder sammen med viewport ramme

ICS FOR PDF TIL PLOTNING AF CAD-FILER AUTOCAD – TEST EKSEMPEL PÅ AFVIGELSER

dwg – pdf fra Acroplot i AutoCAD

Pen Farve Nr.

0.06	Grå	8
0.12	Orange	30
0.18	Mark cyan	140
0.25	Rød	1
0.35	Grøn	3
0.50	Hvid	7
0.70	Magenta	6
1.00	Mark rød	242

Tegnset

Højde	Romans SHX	Standard (ARIAL TT)	TXT SHX
2.5	bgjl1æøðQILMÆØÅ	bgjl1æøðQILMÆØÅ	bgjl1æøðQILMÆØÅ
3.5	bgjl1æøðQILMÆØÅ	bgjl1æøðQILMÆØÅ	bgjl1æøðQILMÆØÅ
5.0	bgjl1æøðQILMÆØÅ	bgjl1æøðQILMÆØÅ	bgjl1æøðQILMÆØÅ

Specialtegn:

MTEXT	MTEXT	MTEXT	Exploded MTEXT	Exploded MTEXT	Exploded MTEXT
Standard (Arial TT)	ROMANS SHX	TXT SHX	Standard (Arial TT)	ROMANS SHX	TXT SHX
%s d -	%s d -	%s d -	%s d -	%s d -	%s d -
%s p -	%s p -	%s p -	%s p -	%s p -	%s p -
%s c #	%s c #	%s c #	%s c #	%s c #	%s c #
U=2104: €	U=2104: €	U=2104: €	U=2104: €	U=2104: €	U=2104: €
H:0	H:0	H:0	H:0	H:0	H:0

Attributter:

ANSY	Exploded
Test af ÆBMask	VAR01
3750	3750

Målestving:

Associativ	Exploded
------------	----------

Skravering og display order:

Test-dim efter hatch | Test-dim før hatch | Hatch - bring to front | Efter Copy+Move

Background mask:

MTEXT og målestving

Xref med clip boundary:

Xref01	Xref02
Log01	Log01
Log03	Log02
Log04	Log04

Printer: AcroPlot.pc3
Pentabel: ramboll_2000_color1.ctb
Plotscale: 1
Filnavn: C:\Users\mms\Desktop\Acad_PW_pdf\Linjefarver.dwg
Papir: User379
Layout: A3_Acroplot
Backpit: 0

dwg – pdf fra Microstation og iPlot

Pen Farve Nr.

0.06	Grå	8
0.12	Orange	30
0.18	Mark cyan	140
0.25	Rød	1
0.35	Grøn	3
0.50	Hvid	7
0.70	Magenta	6
1.00	Mark rød	242

Tegnset

Højde	Romans SHX	Standard (ARIAL TT)	TXT SHX
2.5	bgjl1æøðQILMÆØÅ	bgjl1æøðQILMÆØÅ	bgjl1æøðQILMÆØÅ
3.5	bgjl1æøðQILMÆØÅ	bgjl1æøðQILMÆØÅ	bgjl1æøðQILMÆØÅ
5.0	bgjl1æøðQILMÆØÅ	bgjl1æøðQILMÆØÅ	bgjl1æøðQILMÆØÅ

Specialtegn:

MTEXT	MTEXT	MTEXT	Exploded MTEXT	Exploded MTEXT	Exploded MTEXT
Standard (Arial TT)	ROMANS SHX	TXT SHX	Standard (Arial TT)	ROMANS SHX	TXT SHX
%s d -	%s d -	%s d -	%s d -	%s d -	%s d -
%s p -	%s p -	%s p -	%s p -	%s p -	%s p -
%s c #	%s c #	%s c #	%s c #	%s c #	%s c #
U=2104: €	U=2104: €	U=2104: €	U=2104: €	U=2104: €	U=2104: €
H:0	H:0	H:0	H:0	H:0	H:0

Attributter:

ANSY	Exploded
Test af ÆBMask	VAR01
3750	3750

Målestving:

Associativ	Exploded
------------	----------

Skravering og display order:

Test-dim efter hatch | Test-dim før hatch | Hatch - bring to front | Efter Copy+Move

Background mask:

MTEXT og målestving

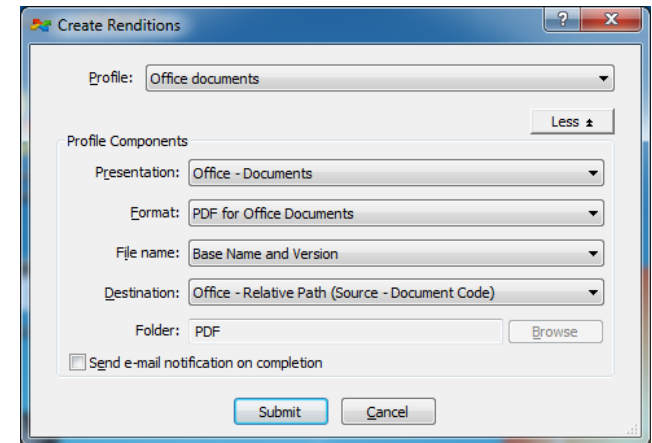
Xref med clip boundary:

Xref01	Xref02
Log01	Log01
Log03	Log02
Log04	Log04

Printer: CPH_KC_WF_OCE_COL_BEST.pc3
Pentabel: ramboll_2000_color1.ctb
Plotscale: 1
Filnavn: G:\Cad\Test\protest\Linjefarver_dwg2007\Linjefarver.dwg
Papir: (297 x 420) - 1 x 2 folder (A3)
Layout: A3
Backpit: 0

ICS FOR PDF TIL OFFICE (WORD OG EXCEL)

- Ramboll Energy er ISO certificeret – Doc-ID på alle dokumenter (unik ID) – overføres til PDF
- Effektiviserer flowet ved generering af PDF fra Word og Excel
- En del af kvalitetssikringen – automatisk overførsel af attributter og version fra source til PDF
- Som default sendes ingen email - mulighed for tilvalg
- Email med link til source og PDF



Summary for Job		Properties for Job
Job Status	Job Execution Complete.	iCS Database projectwise.db.ramdk.dk;ProjectWiseOrch
Run Time	00:00:32	Created By RAMBOLL\MNS
Documents in Job	1	Last Started 04-11-2013 15:03:42
Renditions Complete	1	Last Finished 04-11-2013 15:04:15
Distributions Complete	1	

Success History for Job	
Input Files	Output Files
PWTP-6-001-PW guide.docx	PWTP-6-001-PW guide 1.pdf

Time Zone: Romance Standard Time [UTC Offset: 01:00:00]

ICS FOR PDF TIL OFFICE (WORD OG EXCEL)

- Navn på PDF:
<Dokumentnavn>_<version>
- Attributter overføres automatisk – dokument ID refererer til source dokumentet
- Version på PDF arves fra dokumentet

The screenshot shows the 'Attributes' tab of a dialog box for a PDF file. The title bar reads 'PWTP-6-001-PW guide_1.pdf'. The dialog has several tabs: General, Security, Attributes (selected), More Attributes, File Properties, Audit Trail, Workspace, and Components. The main area contains the following fields:

- Title (transferred to document - except memo): ProjectWise userguide
- Subtitle (transferred only to Report Word template):
- Keywords: PW userguide
- Prepared date: 2013-11-04
- Prepared by (initials): MNS
- Checked by:
- Approved by:
- Version description: Final
- Sent to:
- Sent at (Date):
- Commented by:
- Commented at (Date):
- Customer document name:
- Customer document number:
- Document type: Memo
- Language: English
- DocID: 238431-1

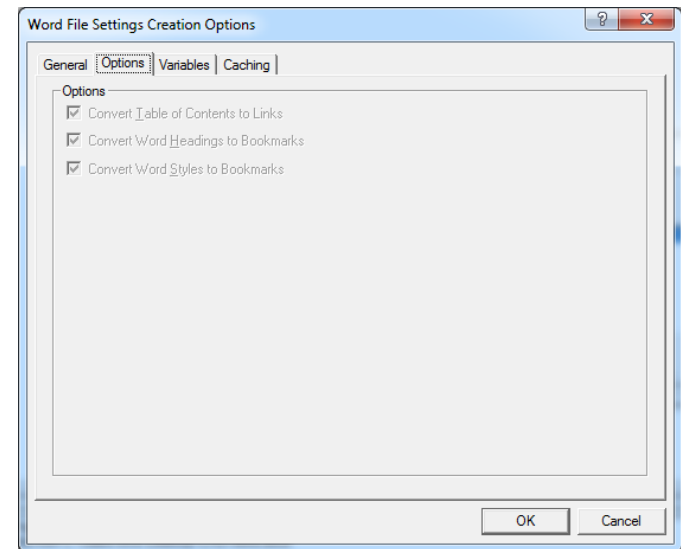
At the bottom, there are buttons for Save, Undo, Close, and navigation arrows. The status bar shows '1/1'.

ICS FOR PDF TIL OFFICE (WORD OG EXCEL)

- Demonstration

ICS FOR PDF TIL OFFICE (WORD OG EXCEL)

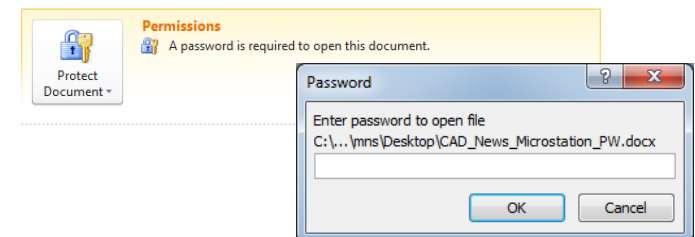
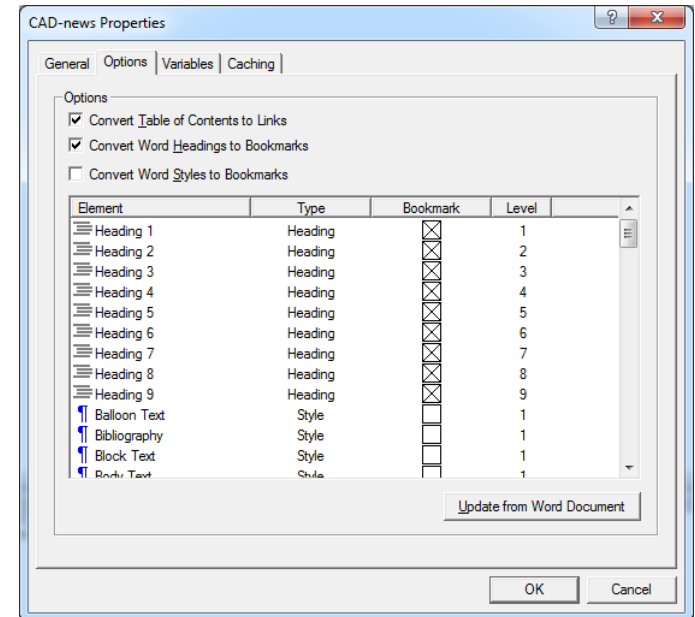
- Issues:
 - Understøtter kun Word og Excel (Word og Excel section) – hvad med Powerpoint, Project, Visio?
 - Settings fil for Word: TOC links overføres ikke til PDF (opsætning gemmes ikke i settings fil – disabled i dialogboks)



ICS FOR PDF TIL OFFICE (WORD OG EXCEL)

- Issues:

- Organizer: TOC links henviser til forkert side, hvis section break er benyttet i dokument "Convert Table of Contents to Links"
- Organizer: Excel filer – hvis scaling er under 100% (som resultat af "Fit to: 1 page wide") printes en celle per side -> mange sider
- Word dokumenter med passwords blokerer kø
- CR: Profiles per applikation



SPØRGSMÅL?