

Referencer i MicroStation V8i SelectSeries1

Tine Lai Andersen, Bentley Systems

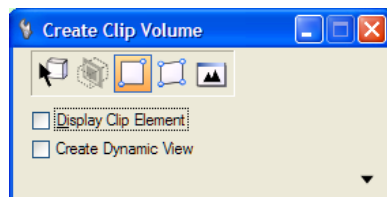
Indhold

<i>Saved views</i>	2
<i>LAV ET SAVED VIEW</i>	2
<i>TILKNYT SAVED VIEWS SOM REFERENCE</i>	3
<i>Annotation scale og referencer</i>	7
<i>ØVELSE MED ANNOTATION SCALE</i>	8
<i>ÆNDRE DRAWING SCALE</i>	12
<i>SE FORSKELLEN OM MAN BRUGER ANNOTATION SCALE ELLER EJ</i>	12
<i>Dynamic view, annotation scale og detail scale</i>	13
<i>HVAD SKETE DER?</i>	14
<i>DETALJE – DETAIL SCALE</i>	17
<i>Nye filtyper</i>	21
<i>ØVELSE MED SHP FIL</i>	21
<i>FÅ INFORMATION FREM PÅ ELEMENTERNE FRA SHP FILEN</i>	22
<i>FÅ INFORMATION VHA. ITEM BROWSER</i>	23
<i>SØG INFORMATION</i>	24
<i>Andre ting som kunne være interessante at kigge på</i>	25
<i>Vil du vide mere?</i>	25

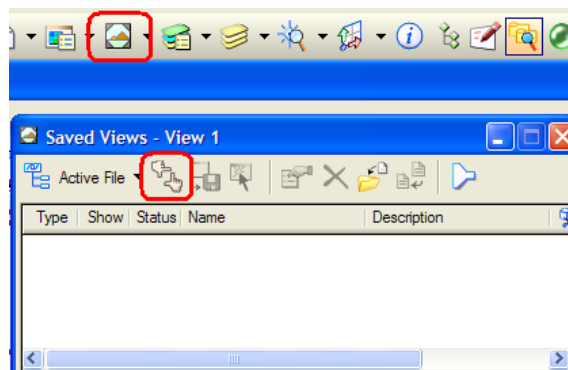
Saved views

Lav et Saved view

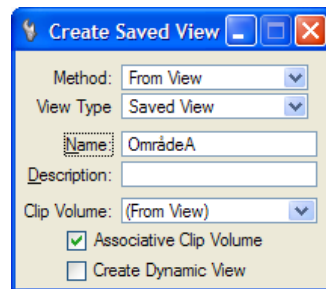
1. Åbn filen Map.dgn
2. Vælg Place Clip Volume
Vælg metoden "By 2 Points"



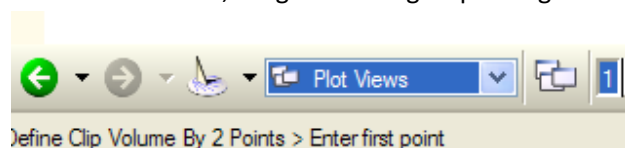
3. Angiv 2 punkter, der omkranser et mindre område
→ Fit View
4. Vælg Saved View dialogboksen, og klik på ikonet Saved View



5. Skriv et navn f.eks. OmrådeA og sæt fluebenet ud for Associative Clip Volume

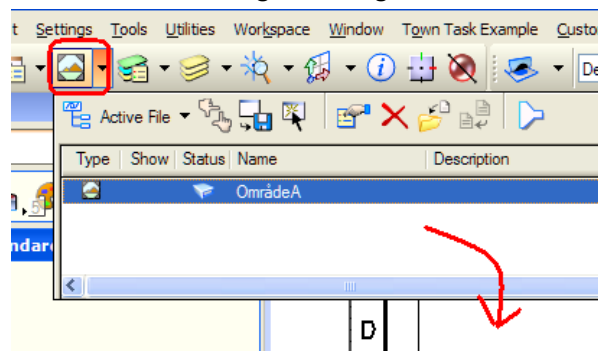


6. Åbn modellen Plot, brug evt. view group dialogboksen i bunden af skærmen.



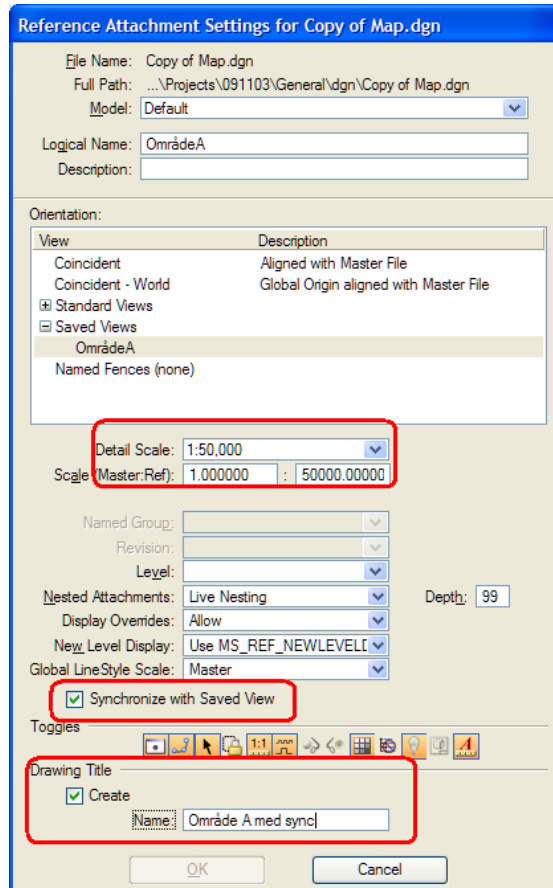
Tilknyt Saved Views som reference

1. Åbn Saved View dialogboksen og træk OmrådeA ind på papiret.



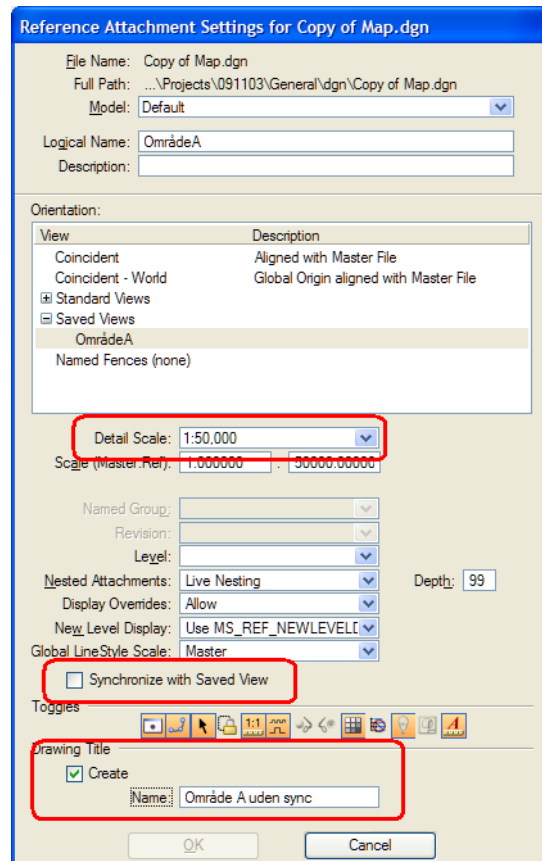
→ Attach reference dialogboksen dukker op.

2. Indstil Detail Scale til 1:50.000, sæt fluebenet ud for Synchronize with Saved View og ud for Create Drawing Title, og skriv *Med Sync* i Drawing title.



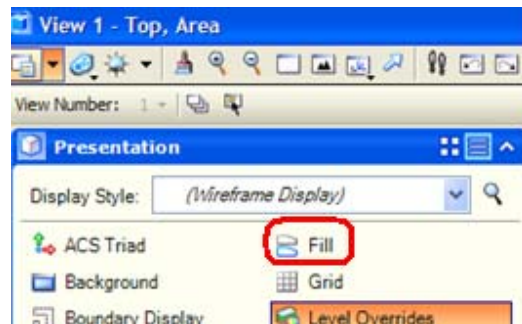
3. Placer referencen på papiret.
4. Lav endnu en reference vha. Saved View dialogboksen og træk OmrådeA ind på papiret.
→ Attach reference dialogboksen dukker op.

- Fjern fluebenet ud for Synchronize with Saved View og ud for Create Drawing Title, og skriv *Uden Sync* i Drawing title.

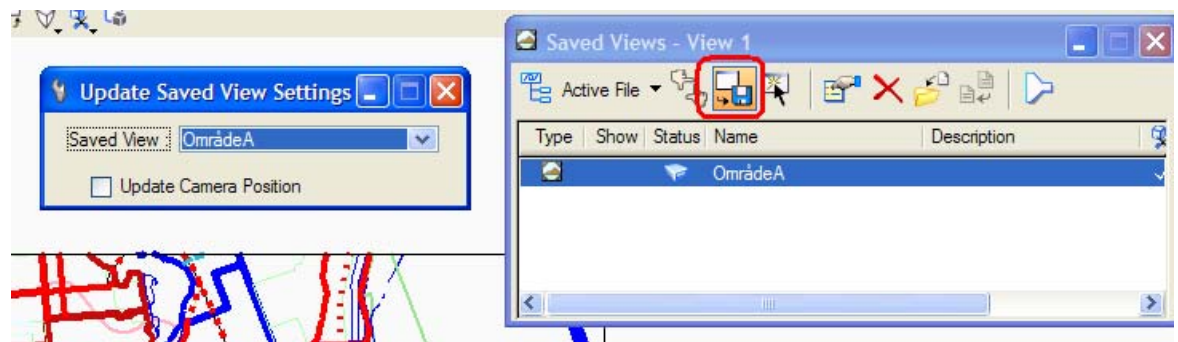


Synchronize Saved View

- Åbn igen Area modellen (brug evt. view group dialogboksen i bunden af skærmen)
- Åbn View Attributes dialogboksen og fjern Fill



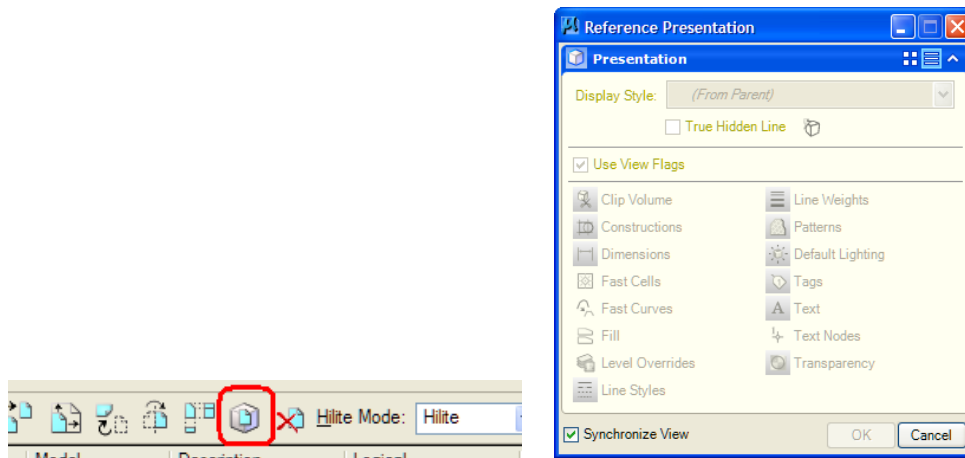
8. Vælg Saved View dialogboksen, og klik på ikonet Update Saved View Settings



Klik på view'et.

9. Åbn modellen Plot og se hvad der er sket.
10. Du må også gerne kigge under level display – er der forskel på de to referencer?

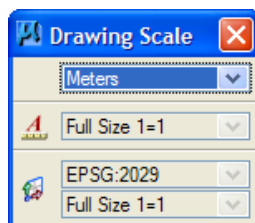
Tip: Man kan fjerne synchronize ved at vælge Set Reference Presentation i Reference dialogboksen.



Annotation scale og referencer

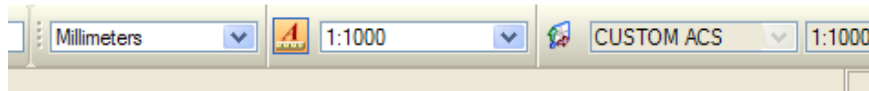
Hvis man bruger annotation scale, så ændres den lettest ved at bruge værktøjskassen/dialogboksen Drawing Scale der ligger under: Settings > Drawing Scale.

Dialogboksen kan dokkes, og man kan højreklikke for at tænde/slukke for knapperne (f.eks. subunits)

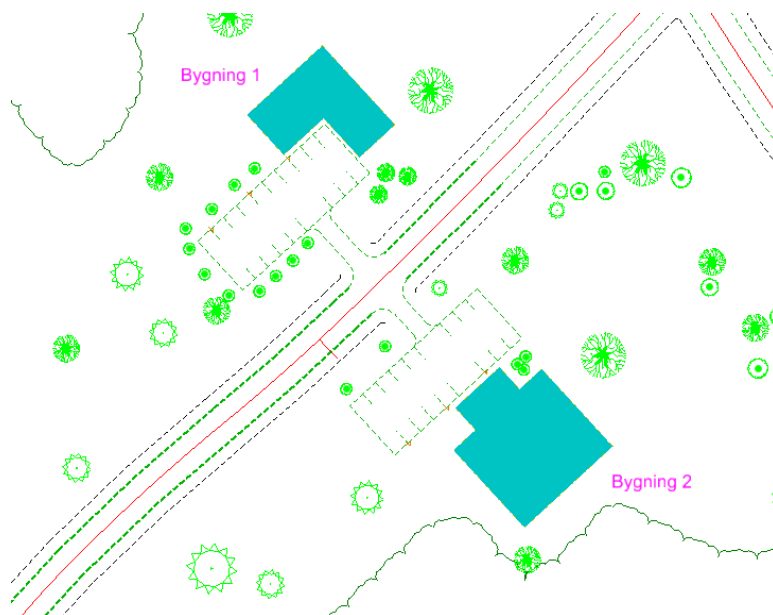


Øvelse med annotation scale

1. Åbn filen kort.dgn
2. Indstil Annotation Scale til 1:1000 vha. Drawing Scale dialogboksen (her set dokket)

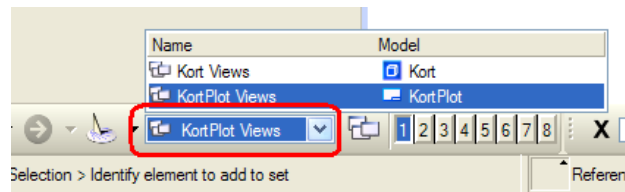


Skriv en tekst hvor Annotation Scale er trykket ind og TextStyle 2.5mm er valgt
F.eks. Bygning 1 og Bygning 2, som vist nedenfor



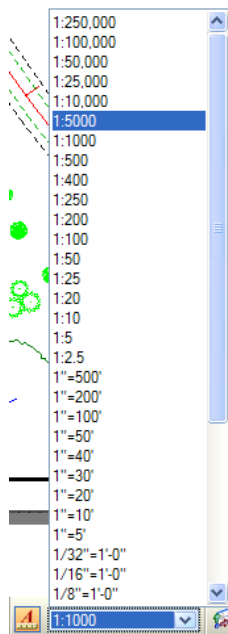
Bemærk at i tekst dialogboksen står der 2.5 ud for height og width – dvs. at man her ser 1:1 størrelsen.

3. Åbn modellen: KortPlot



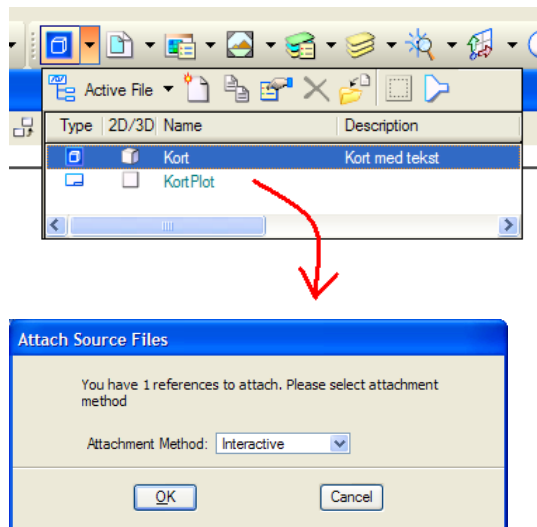
Her er Kort.dgn, Kort allerede tilknyttet som reference og du kan se teksterne Bygning 1 og Bygning 2

4. Hvis man fortryder hvilken skala at der skal plottes ud i f.eks. 1:5000, vælg annotation scale > 1:5000

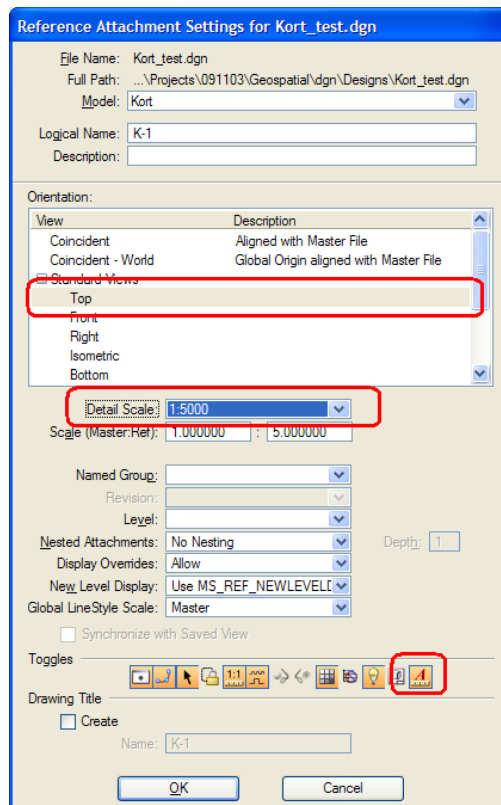


Nu vil vi gerne have samme reference på sheet'et, bare i en anden skala. Men teksterne skal være lige store. (2.5 mm når de bliver skrevet ud)

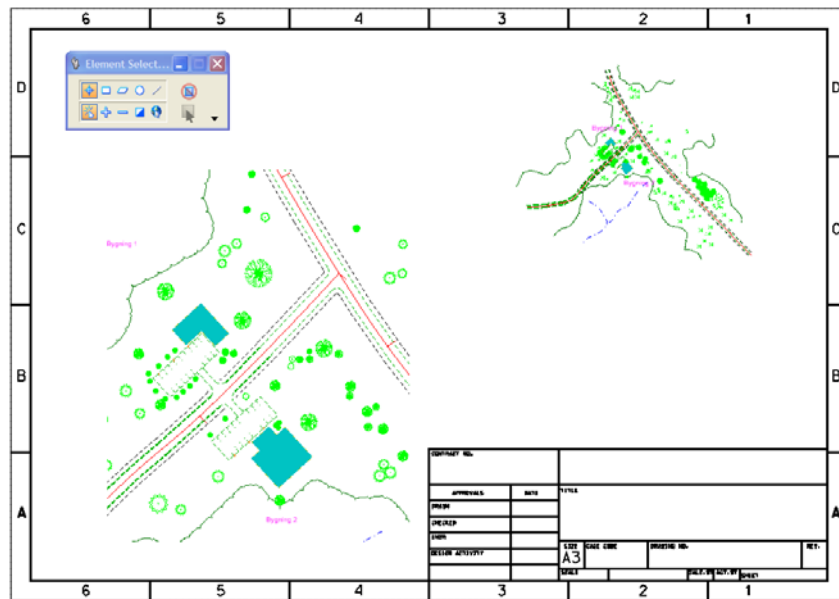
5. Før vi fortsætter indstil Annotation Scale tilbage til 1:1000
6. Tilknyt modellen Kort fra filen kort.dgn
Tip: Træk Default Model dialogboksen og ned på view'et = Attach Reference



Vælg Interactive, og indstil dialogboksen som vist nedenfor



7. Klik for at placere din reference
Brug evt. Move reference for at placere den i øverste højre hjørne på papiret
8. Lav et fence og klip referencen



Bemærk – dine tekster Bygning 1 og Bygning 2 har samme størrelse selvom referencen er i forskellig skala. Det er fordi Annotation Scale er sat til, både på selve teksten ved placeringen af den og på selve reference tilknytningen.

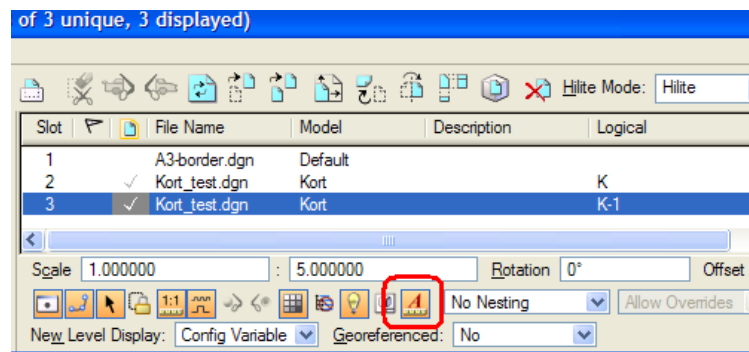
Ændre Drawing Scale

I dette tilfælde har vi en skala på 1:1000 på sheet'et. Papiret og teksterne i referencen er altså skaleret med faktor 1000.

1. Prøv at ændre Drawing scale til 1:500 og/eller 1:5000 se hvad der sker.

Se forskellen om man bruger annotation scale eller ej

1. Vælg reference dialogboksen
2. Stil dig på den anden reference og tryk A-knappen ud

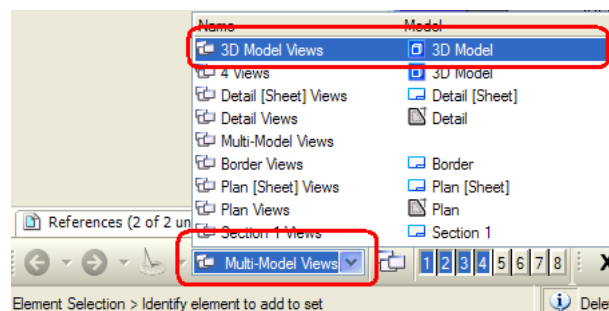


3. Se hvad der sker på referencen.

NB! Der vil altid være et problem med placeringen af teksterne, når de har forskellig størrelse. Man kan forsøge at løse problemet ved at aktivere referencen og flytte på teksten. Men bemærk at man i dette tilfælde ændrer på begge referencer på én gang.

Dynamic view, annotation scale og detail scale

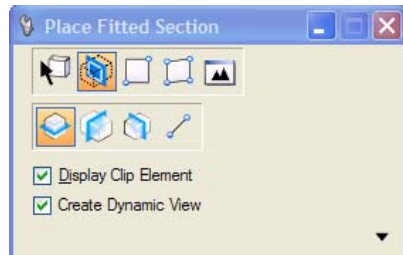
1. Åbn filen DrawingComposition.dgn
2. Åbn modellen: 3D model



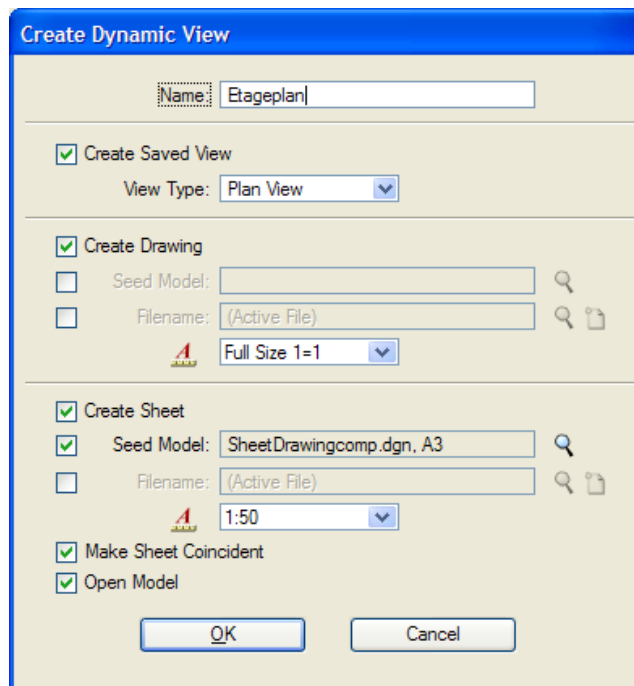
3. Lav et clip volume, plan



Og sæt flueben ud for Display Clip element og Create Dynamic View



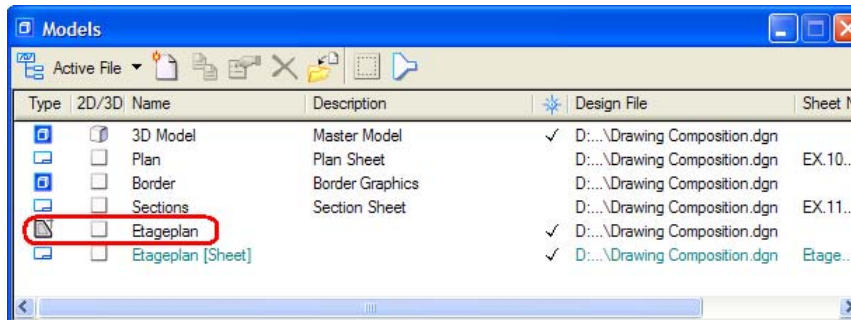
4. Klik på view'et og udfyld dialogboksen som nedenstående:



Hvad skete der?

Et saved view med Clip volume og displaystyles blev dannet.

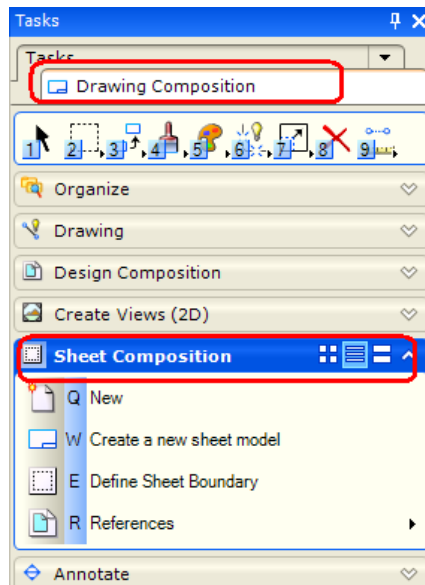
Så lavede den en Drawing Model (tjek under modeller og se at der kommet en ny model med navnet: Etageplan, hvor dit saved view er tilknyttet som reference.



og det sidste der skete, var at et sheet blev dannet Etageplan [Sheet], hvor Drawing modellen er tilknyttet som reference (synkroniseret).
Sheet'et er et A3 ark med ramme der er skaleret 1:50 op for at planen kan ligge i de rigtige koordinater 1:1 (flueben ud for *Make Sheet Coincident*)

Du får måske brug for at flytte lidt på papiret, så referencen ikke ligger over tegningshovedet og vi vil også gerne lave plads til en deltalje på sheet'et. (en reference i en anden skala)

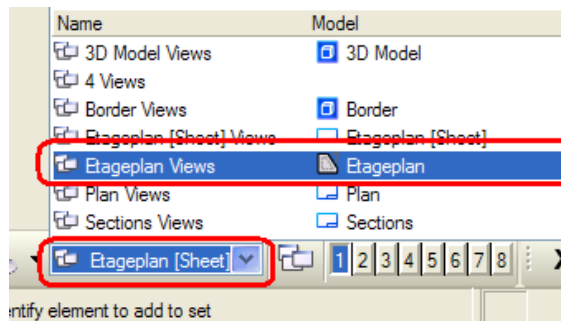
5. Vælg Workflow: Drawing Composition, Task: Sheet Composition



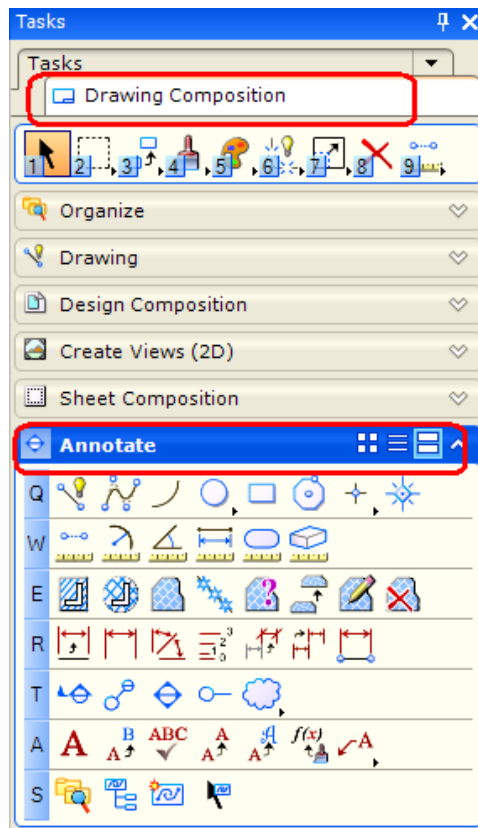
6. Tast E (Define Sheet Boundary)

Detalje – Detail scale

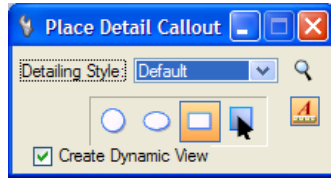
9. Åbn Drawing Modellen Etageplan



10. Vælg task: Annotate, der ligger i Workflowet: Drawing Composition



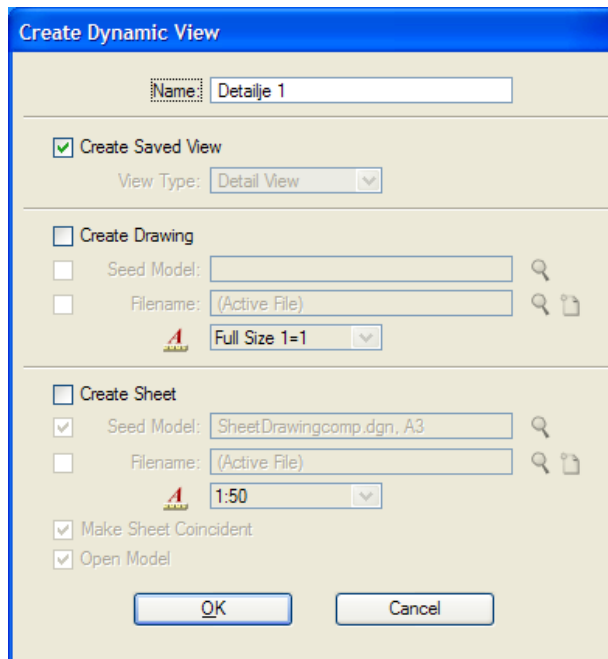
11. Tast: T+2 (Place Detail Callout)



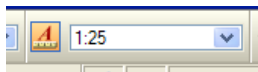
Vælg firkant mode

12. Klik på modellen og lav en firkant omkring den detalje som vi også vil vise på Sheet'et
Klik sidst for at placere teksten til Detaljen. (den ses ikke da Annotation Scale på Drawing modellen er sat til 1:1)

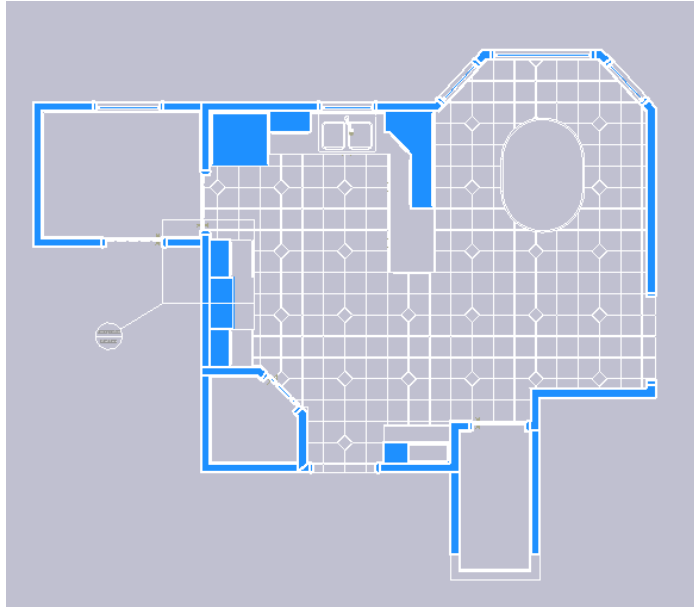
13. Højreklik, og udfyld dialogboksen som nedenfor.



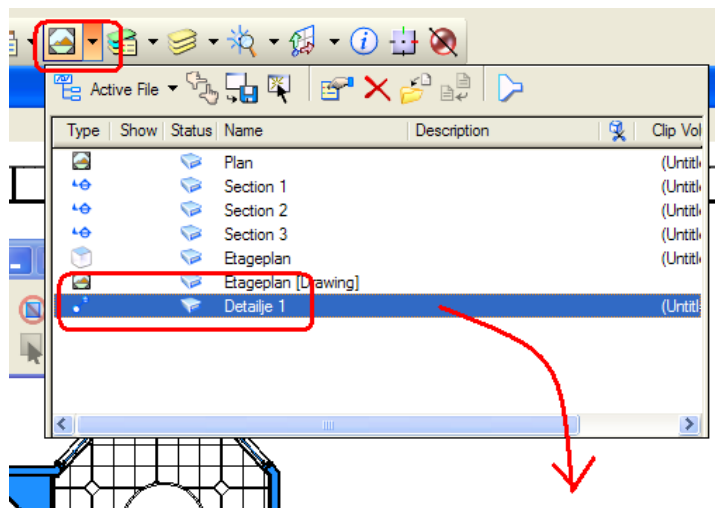
14. For at se teksten på symbolet skal annotation Scale ændres til f.eks. 1:25 på Drawing modellen.



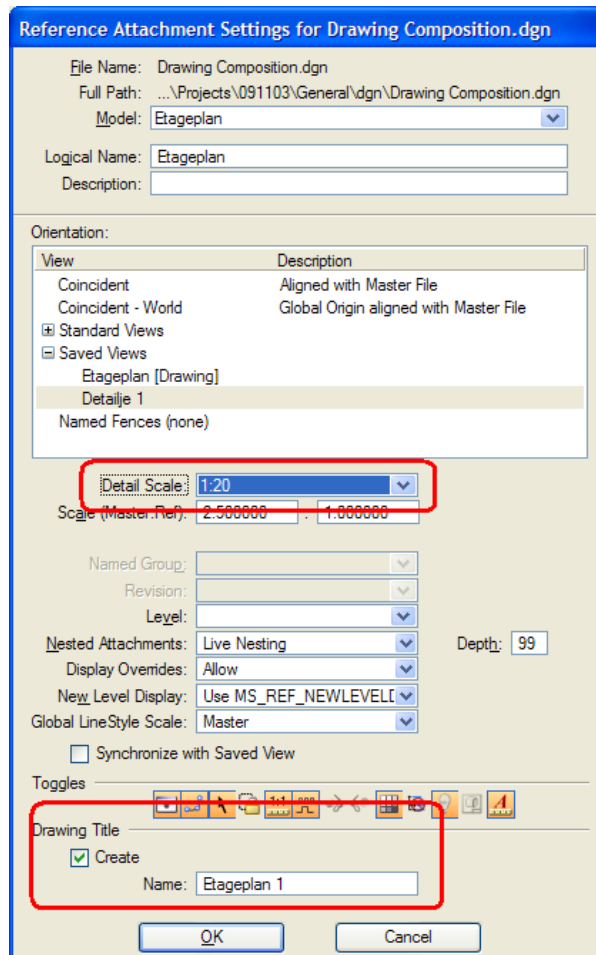
Min Drawing ser nu således ud:



15. Åbn Sheet'et- vi skal nu placere detaljen på papiret.
16. Klik på saved view dialogboksen og træk Detalje 1 ud på view'et.
(du tilknytter nu det saved view som reference)

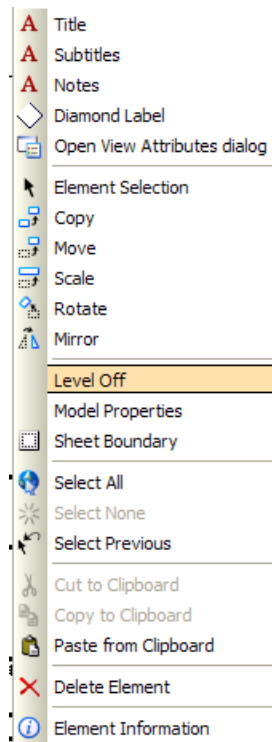


17. Vælg Detail Scale 1:20 og sæt fluebenet ud for Drawing Title og placer referencen på sheet'et.



Detail scale sætter automatisk den rigtige skala i forhold til Annotation Scale – altså skaleringen af sheet'et/papiret. Så nu er det slut med at regne, vælg blot den ønskede skala og placer din reference.

18. For at fjerne klippe elementet, kan du højreklikke og vælge Level Off > klik på "klippe elementet"



19. For at teste hvordan Annotation Scale fungerer, prøv at ændre den til 1:100 og se hvad der sker.

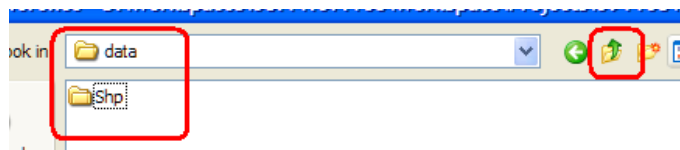
Tip: Man kan selv bestemme hvordan symbolerne ser ud - Drawing titles og details mv. De defineres under Element > Detailing Symbol Styles og de kan ligge i et DGNLIB.

Nye filtyper

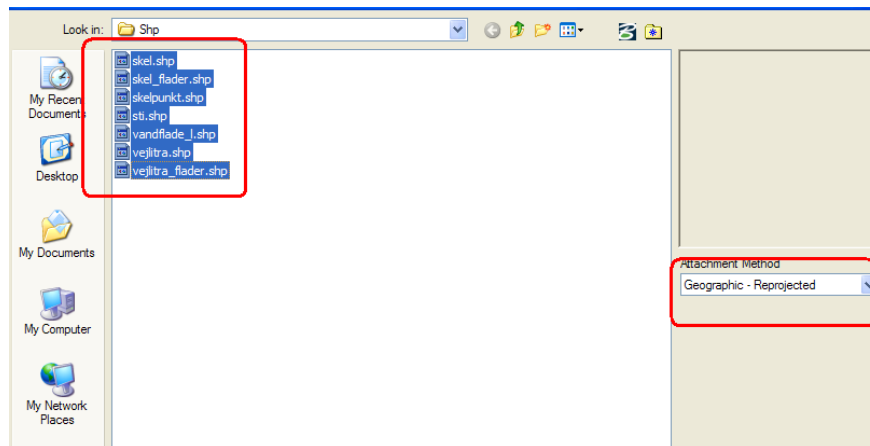
Med MicroStation V8i SelectSeries1 er det muligt at tilknytte filer fra MapInfo, ligesom vi efterhånden har gjort med DWG filer.

Øvelse med shp fil

1. Åbn filen: bornholm.dgn
2. Tilknyt alle shp filerne på én gang som referencerne de ligger i folderenData\SHP.
Up one level og vælg folderen Data > Shp



3. Vælg evt. *.shp filer for at se dem i reference dialogboksen



4. Zoom ind på nordspidsen af Bornholm og se at der kommet referencer på.

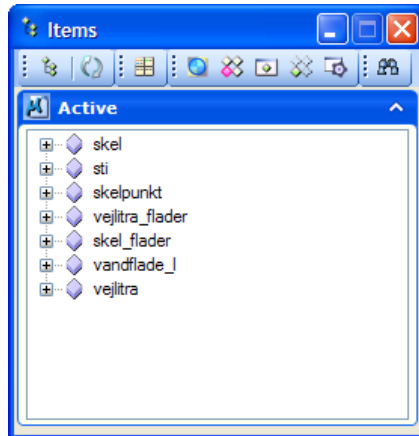
Få information frem på elementerne fra shp filen

1. Vælg Element information og klik på én af stregerne fra referencen.
Bemærk at alle informationer der er gemt i shp filen kan ses fra MicroStation.



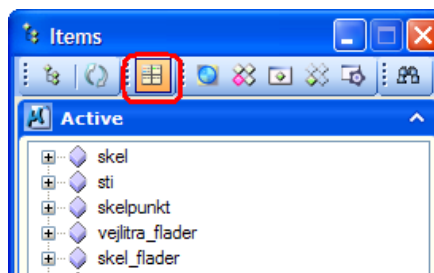
Få information vha. Item browser

1. Åbn item browser. File > Item Browser



Dialogboksen kan evt. Dokkes i siden af skærmen.

2. Klik på ikonet Show Details, og dok denne dialogboks i bunden af skærmen.

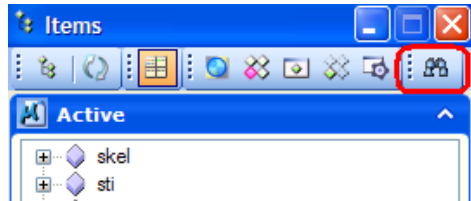


3. I Items dialogboksen ser du alle referencerne der indeholde særlige informationer. Klik på dem og se hvilke detaljer der kommer frem i Details dialogboksen.

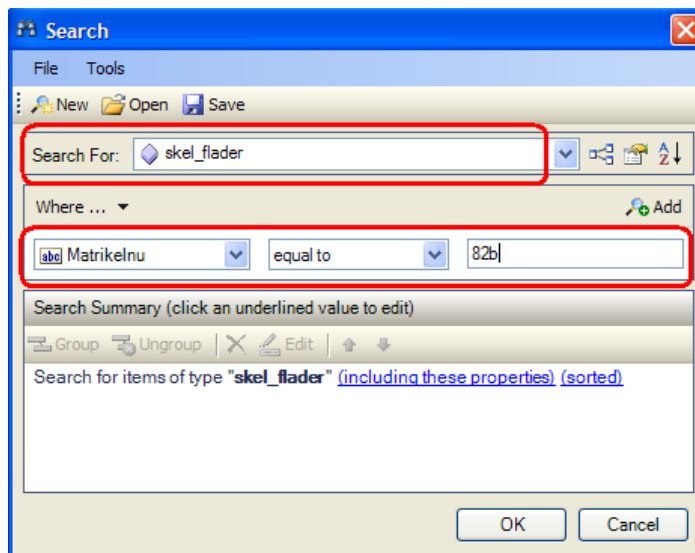
Søg information

Hvis vi f.eks. skal finde et matrikel nummer kan man bruge søgefunktionaliteten. (det kræver selvfølgelig at én af filerne indeholder matrikelnummere)

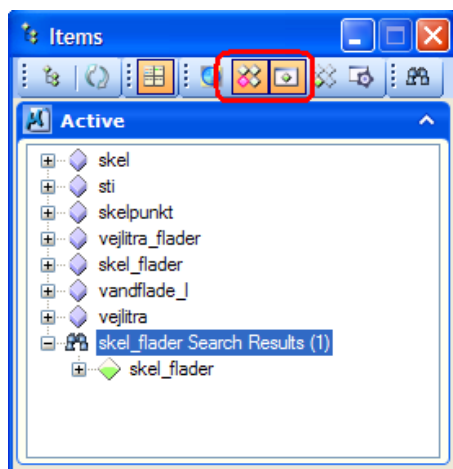
1. Klik på ikonet Search (ikonet med kikkerten)



2. Indstil søgningen så vi søger i skel_flader, i tabellen Matriknu, der skal være lig med 82b. Som nedenstående...



3. Søgningens resultatet står du i Details
4. Man kan også Zoome ind og highlighte elementet hvor informationen ligger på. Klik de 2 ikoner ind og dobbeltklik på elementet på itemslisten listen.



Tip: Hvis zoom og highlight ikonerne allerede er trykket ind skal man ikke dobbelklikke.

Andre ting som kunne være interessante at kigge på....

,.....men som vi ikke har tid til er f.eks.:

- Koordinatsystemer og referencer
- Levels
- Afgrænse/klippe referencen på forhånd vha. Named Fence
- Tilknytte en named groups
- Bruge Design history
- Andre indstillinger i reference dialogboksen
- i-models

Vil du vide mere?

Ovenstående er et udpluk fra vores kursus/workshop der hedder Fokusdag om Referencer i MicroStation V8i.

Er du interesseret i at have mere tid til øvelserne, få flere informationer om mulighederne med referencerne - så brug en dag på referencer sammen med Bentley.

Kontakt Tine Lai Andersen via email: tine.lai@bentley.com eller ring: 45 46 00 68 (jeg kan være svær at få fat på...)