

# Tegningsopsætning ved Grontmij | Carl Bro



# Agenda

- 1. Metoderne
  - Principperne bag..
- 2. Værktøjerne..
  - Gennemgang af vba rutiner, regneark m.m.
- 3. Plot
  - Dialogerne og Iplot Organizer
- 4. Opsætningsmæssigt.
  - Hvad skal ændres.
- 5. Spørgsmål ?

# Den gamle metode



Roterede og skalerede rammer, notationer m.m..  
Resymbolisering v.hj.a. logiske navne. ngr\*, gr\* \*\_co ..osv  
Prioritering v.hj.a Weight.

Fordele:

Hurtig. Koordinater kan aflæses på tegningen.

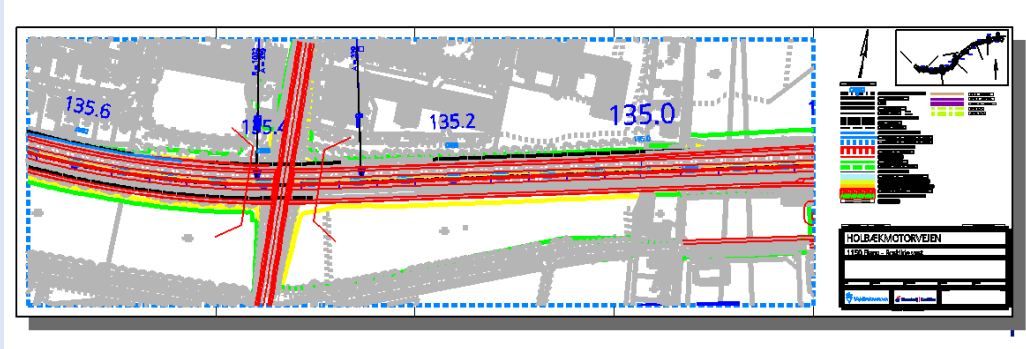
Ulemper:

Mange valg for at plotte. Uigennemskuelig. Kræver .i filer for at gemme opsætning. Decentral opsætning. Er afhængig af firmasetup. Svær at distribuere. Svær at eksportere. Komplekse pentabeller.

# Målet for at ændre

- 1. Simplificere setup og pen tabeller
- 2. Tilnærme os WYSIWYG
- 3. Bruge samme principper i AutoCad/Microstation
- 4. Bruge samme værktøjer i AutoCad/Microstation
- 5. Effektivisere = besparelser

# Den nye metode



Roterede og skalerede referencer  
Resymbolisering v.hj.a. Level Overrides  
Prioritering v.hj.a. Microstation funktioner

Fordele:

Få klik for at plote. Central opsætning. Plotegenskaber gemmes i dgn. Egenskaber genkendes af plotdialoger. Nem at eksportere. uafhængig af firmasetup. Drag and drop til Iplot Organizer.

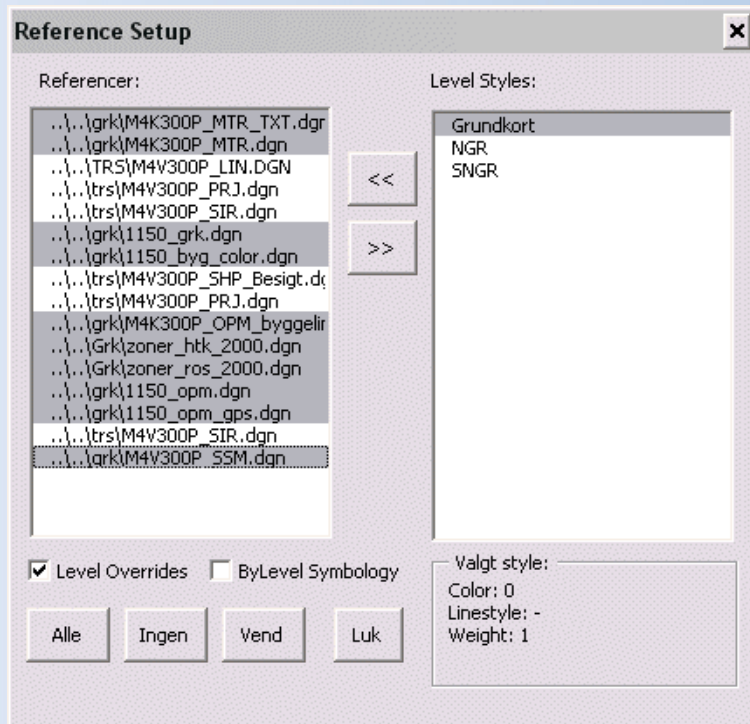
Ulemper:

Koordinater skal aflæses på defaultmodellen. Bentley "issues".

# Værktøjerne...

1. Microstation.
2. Reference opsætning via "Level Styles".
3. Tegningsopsætning.
4. Level Synchronizer.
5. SheetExport.
6. Excel tegningslister.

# Reference opsætning



Hurtig og ensartet resymbolisering af referencer.  
Demo ....

# Tegningsopsætning

**Drawing setup** [X]

Rammer

A-Ramme  
 F-Ramme  
 Standard A-format

Målforhold: 1000  
Vinkel enhed: 1

Temporær klipramme  
 Rammer fra sagen

CB\_A\_1H\_X\_4B  
CB\_A\_1H\_X\_5B  
CB\_A\_1H\_X\_6B  
CB\_A\_1H\_X\_7B  
CB\_A\_1H\_X\_8B  
CB\_A\_1H\_X\_9B  
CB\_A\_2-5H\_X\_2B  
CB\_A\_2-5H\_X\_3B  
CB\_A\_2-5H\_X\_4B  
CB\_A\_2-5H\_X\_5B  
CB\_A\_2-5H\_X\_6B  
CB\_A\_2-5H\_X\_7B  
CB\_A\_2-5H\_X\_8B  
CB\_A\_2-5H\_X\_9B

Forsyningsafdelingen [v] [Liste]

Diagram [v]

Skitseprojekt [v]

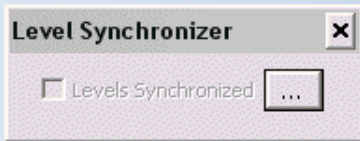
Tegningsfortegnelse og evt. samlet signaturforklaring [v]

Tegnings Nr.  
TFDS\_006 [v] [Dan mgl sheets]

Generering af sheets.  
Demo ...



# Level Synchronizer

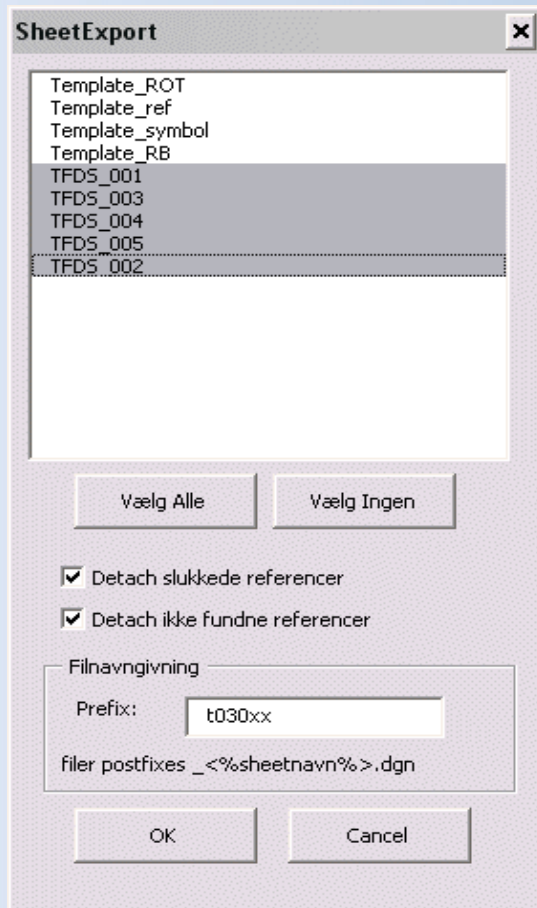


Synkroniserer level display og overrides når der skiftes model

Unødvendig i XM

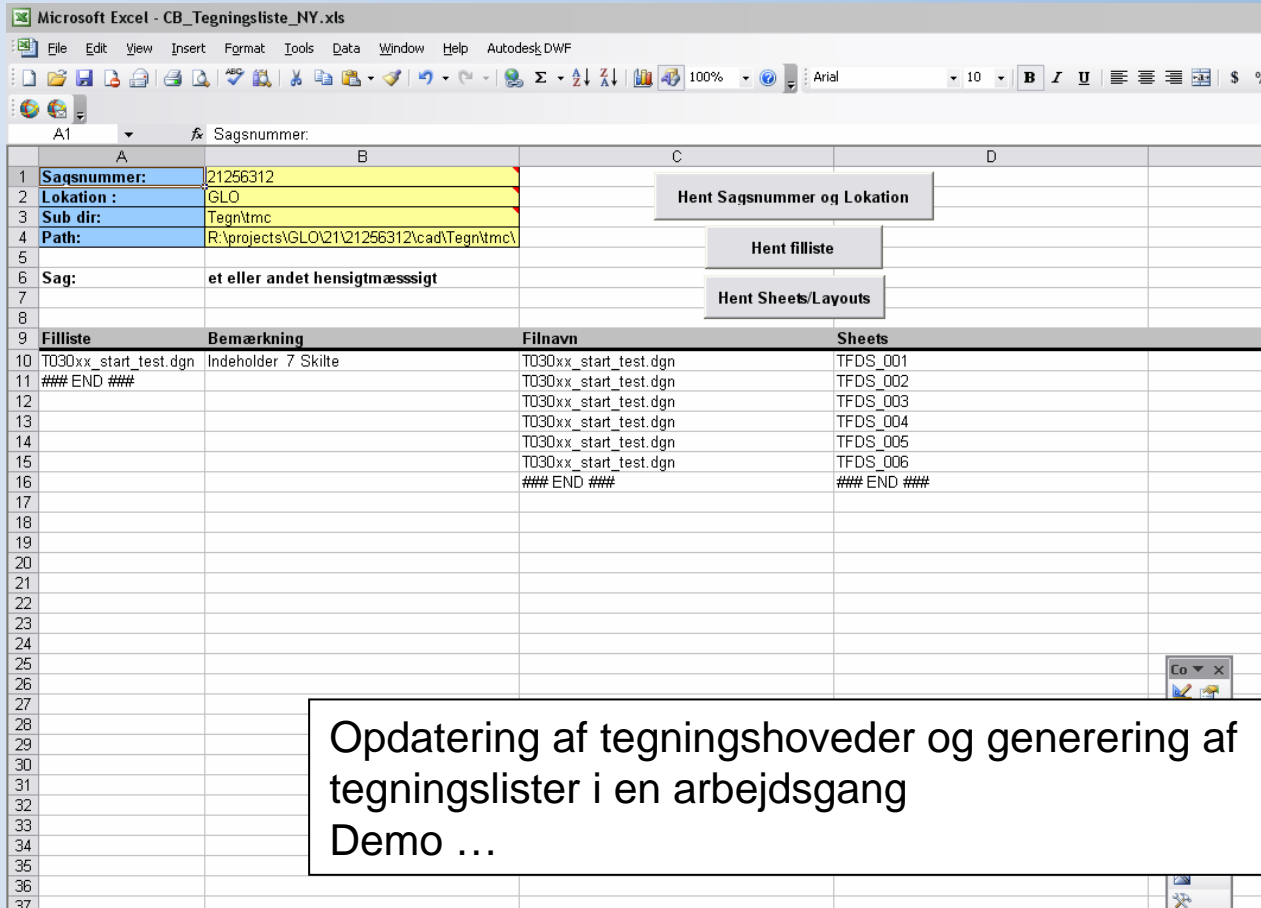
Demo ...

# SheetExport



Export af sheets med klippet defaultmodel.  
Demo...

# Tegningslister



The screenshot shows a Microsoft Excel spreadsheet titled "Microsoft Excel - CB\_Tegningsliste\_NY.xls". The spreadsheet is used for generating drawing lists. It features several input fields in the top section and a table of drawing data below.

**Input Fields:**

- Sagsnummer:** 21256312
- Lokation:** GLO
- Sub dir:** Tegn\trmc
- Path:** R:\projects\GLO\21\21256312\cad\Tegn\trmc\
- Sag:** et eller andet hensigtsmæssigt

**Buttons:**

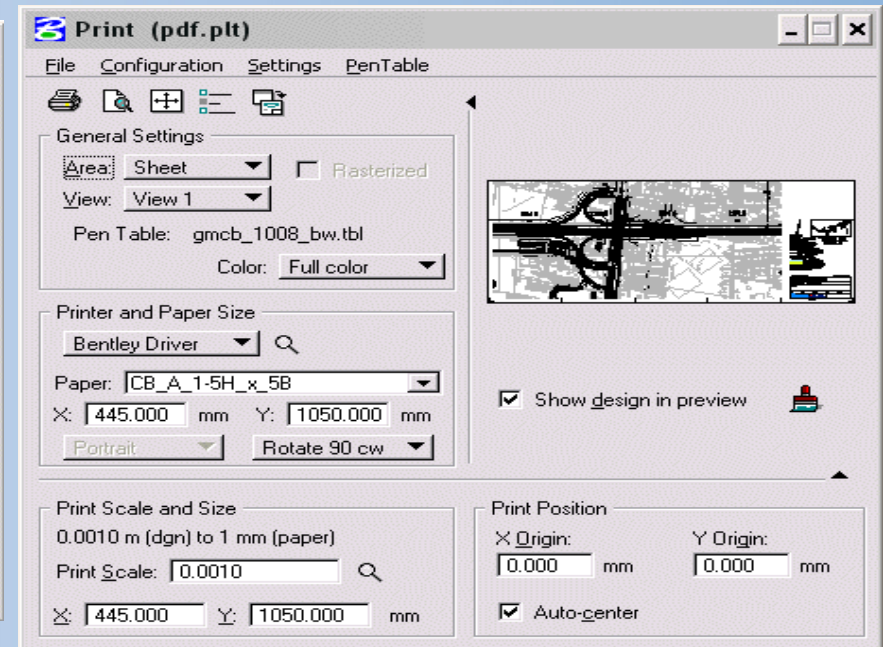
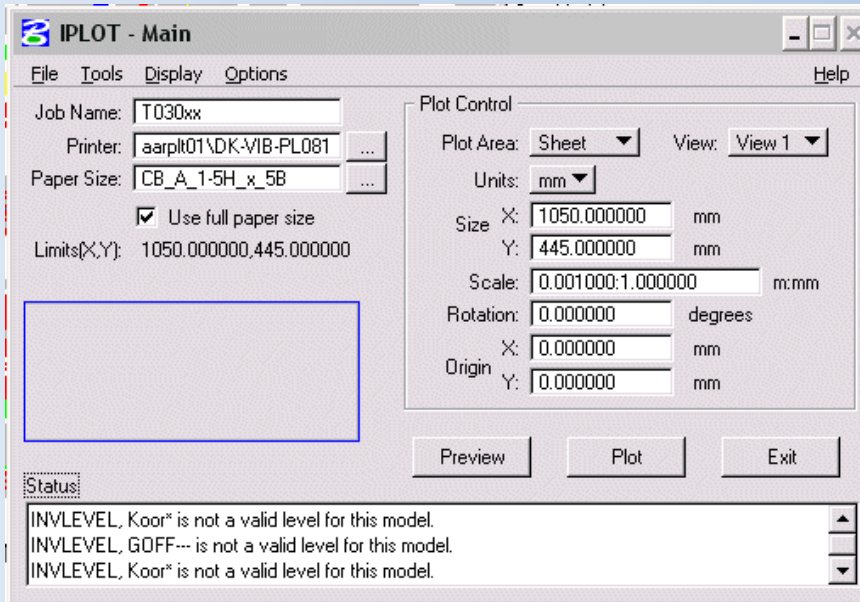
- Hent Sagsnummer og Lokation
- Hent filliste
- Hent Sheets/Layouts

**Table:**

Filliste	Bemærkning	Filnavn	Sheets
T030xx_start_test.dgn	Indeholder 7 Skilte	T030xx_start_test.dgn	TFDS_001
### END ###		T030xx_start_test.dgn	TFDS_002
		T030xx_start_test.dgn	TFDS_003
		T030xx_start_test.dgn	TFDS_004
		T030xx_start_test.dgn	TFDS_005
		T030xx_start_test.dgn	TFDS_006
		### END ###	### END ###

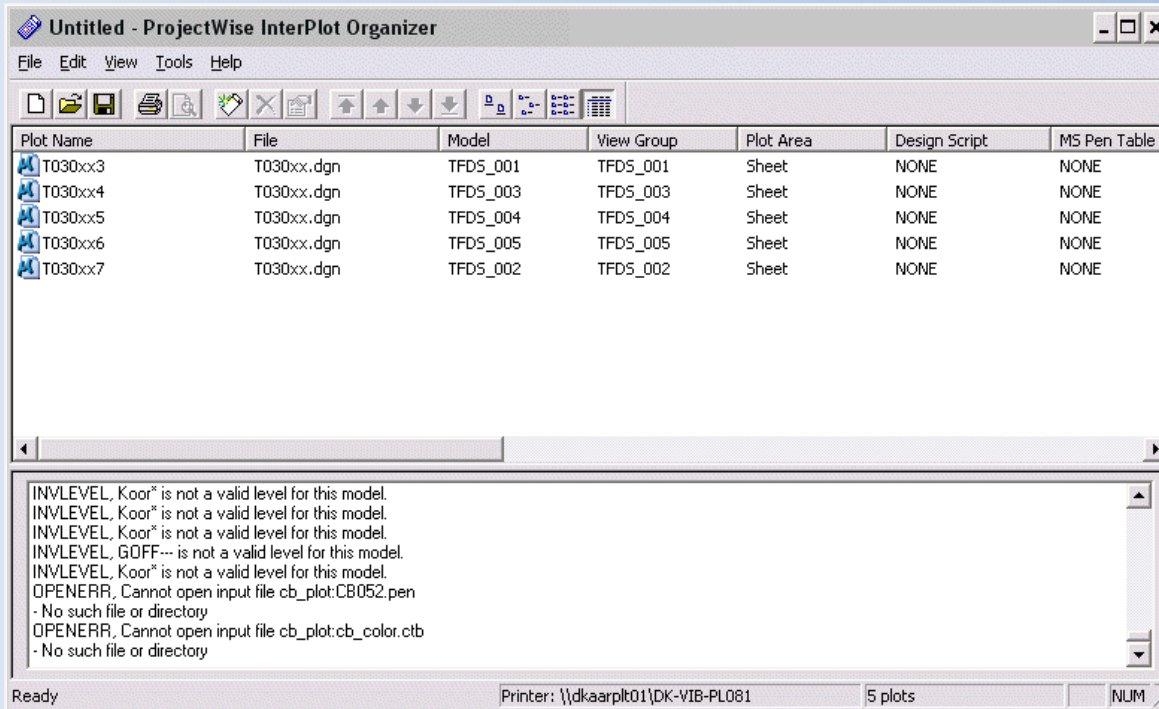
Opdatering af tegningshoveder og generering af tegningslister i en arbejdsgang  
Demo ...

# Plot



Sheet egenskaber respekteres af plot dialoger:  
Demo ...

# Iplot Organizer



Sheets kan trækkes direkte i Iplot Organizer uden brug af .i filer..  
Demo ??

# Opsætningsmæssigt ...

sheetsizes.def

Definer alle firmaets papirformater heri ..

\*.plt

Definer firmaets papirformater heri ..

iplot.set - Tilføj disse to linier:

plot\_area=sheet

model=IP\_SHEETDEF\_MODELS