

# Displaysets og Quicksets

Af Tine Lai Andersen Bentley Scandinavia / CADLAI

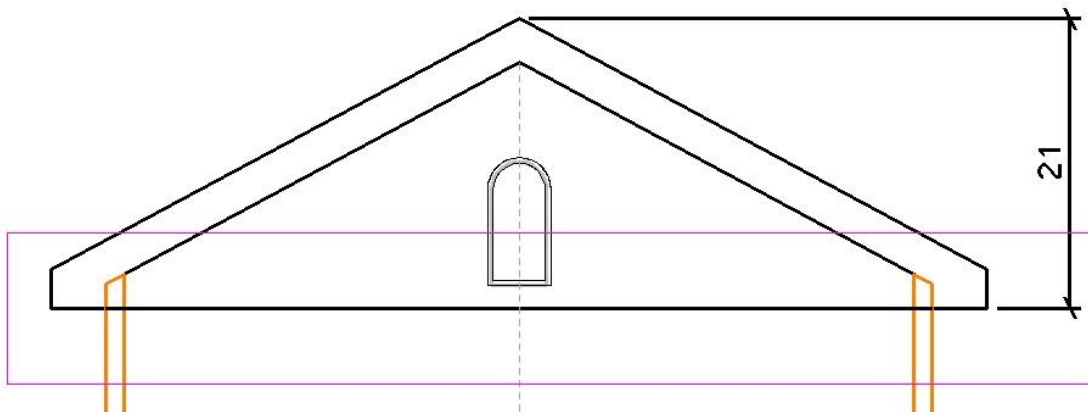
## Displayset

Ved at bruge Displayset kan man vælge vha. et selection set, hvad man vil have vist på skærmen (helt uafhængigt af hvilket level elementerne ligger på). En fordel ved Displaysets er at når man bruger kommandoen Fit view, fitter den til det som ses på skærmen, så alt den der er sorteret væk vha. Displaysettet ses ikke.

Et andet eksempel hvor et Displayset kunne være til gavn, er ved kommandoen Stretch Fence, hvor man ikke rigtig kan komme til at gøre det fordi nogle elementer overlapper.

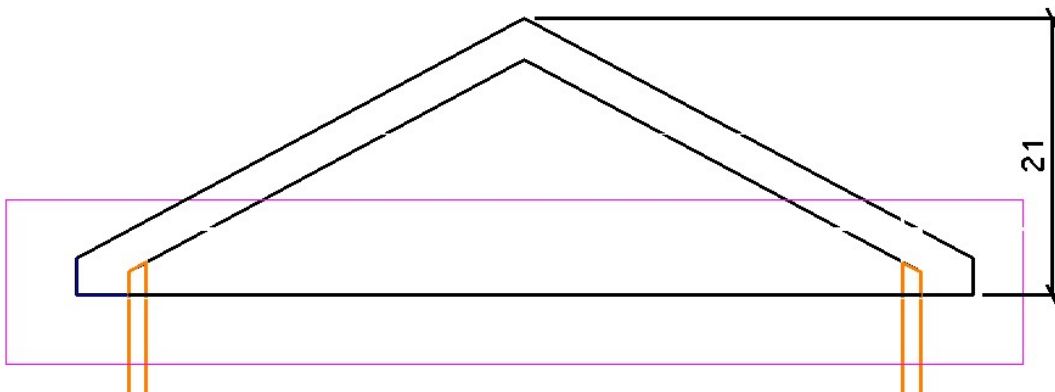
Hældningen på taget skal laves om, så der er en lavere afstand fra loft til kippen. Men vi ønsker jo ikke at lave om på vinduets størrelse, for at man kan bruge Stetch Fence er det nødvendigt at bruge et Displayset. (hvis det aktuelle fence skal bruges)

**Før:**

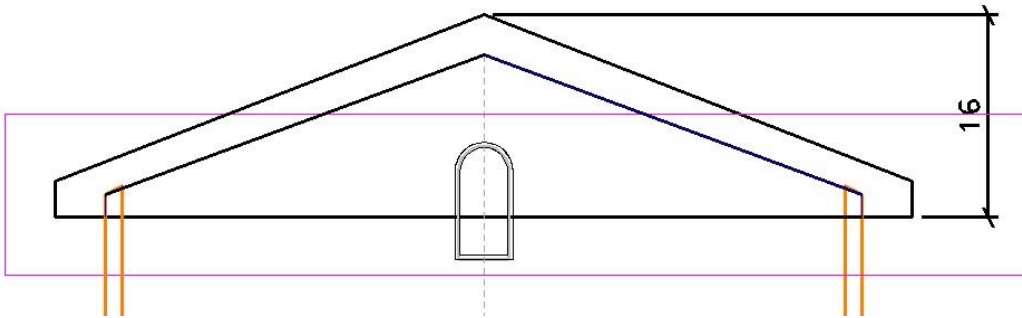


**Efter:**

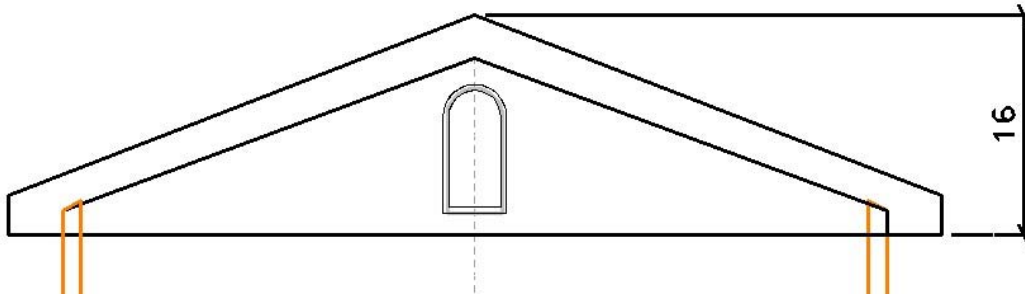
View ved brug af displayset (før stretch fence) →



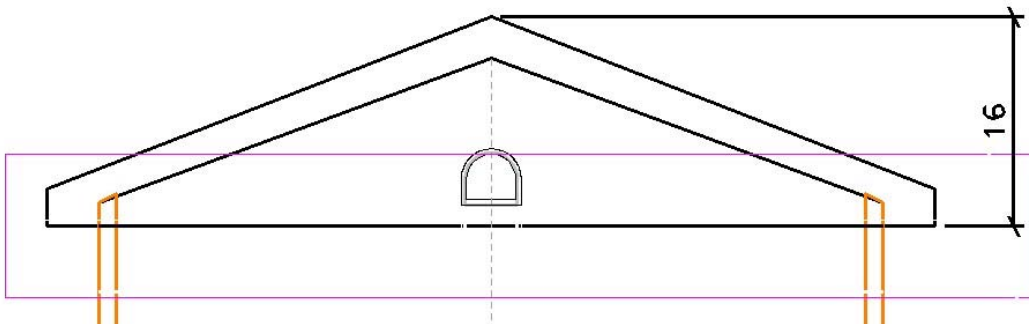
Kommandoen stretch fence bruges →



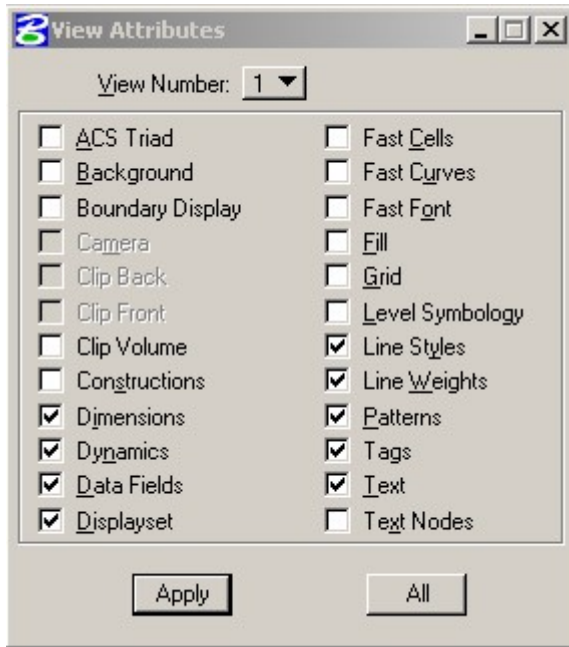
Så mangler man bare at flytte vinduet, Vinduet flyttes på plads →



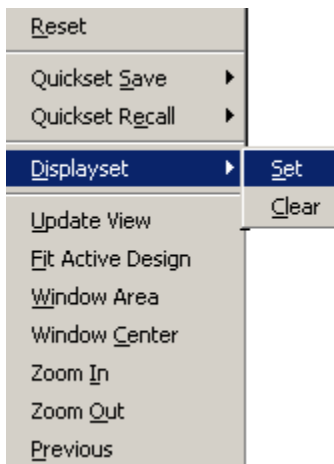
**Efter uden brug af Displayset:**



For at arbejde med Displaysets skal man aktivere View attributten "Displaysets"  
Vælg menupunktet: Settings → View Attributes → og sæt hakket ud for "Displaysets"



Vælg dernæst de elementer som skal være i dit Selection Set.  
Hold SHIFT knappen nede og vælg menupunktet: Displayset → Set



Nu vises kun de elementer som du havde valgt. Og kommando'en stretch fence eller andre kan bruges.

For at få alle elementerne vist igen vælges enten:  
Settings → View Attributes → Displayset

Eller

Tryk på SHIFT og højreklik → Vælg menupunktet: Displayset → Clear

## Quicksets

Et Quickset er en gruppe af elementer (selection set), som bliver gemt med et med et navn. Og vha. et Quickset kan man hurtig vælge de elementer som før har været valgt.

Man kan lave op til 10 Quicksets (0,1,2,3,4,5,6,7,8,9) og man kan bruge tasterne på tastaturet til lave dem og fremkalde dem igen.

Et Quickset ligger i filen, og bliver gemt. Så når du lukker filen og åbner den senere kan de gemte selection sets hives frem igen.

For at lave et Quickset skal du gøre følgende:

1. Vælg de elementer som skal være i dit Quickset.
2. Hold SHIFT knappen nede → Vælg menupunktet Quickset Save → et nummer fra 0-9.

eller

tryk på tasterne <CTRL> + <SHIFT> + et nummer fra 0-9

Nu er dit første Quickset gemt.

For at vælge de samme elementer igen gøres følgende:

1. Hold SHIFT knappen nede → Vælg menupunktet Quickset Recall → et nummer fra 0-9.

eller

tryk på tasterne <CTRL> + et nummer fra 0-9

Husk at man kan bruge Displaysets og Quicksets sammen..... – det er ret smart.

Læs mere om begge emner i Microstation Help:

User Guide → Advanced 2D Drafting Techniques → Permanently Grouping Elements