

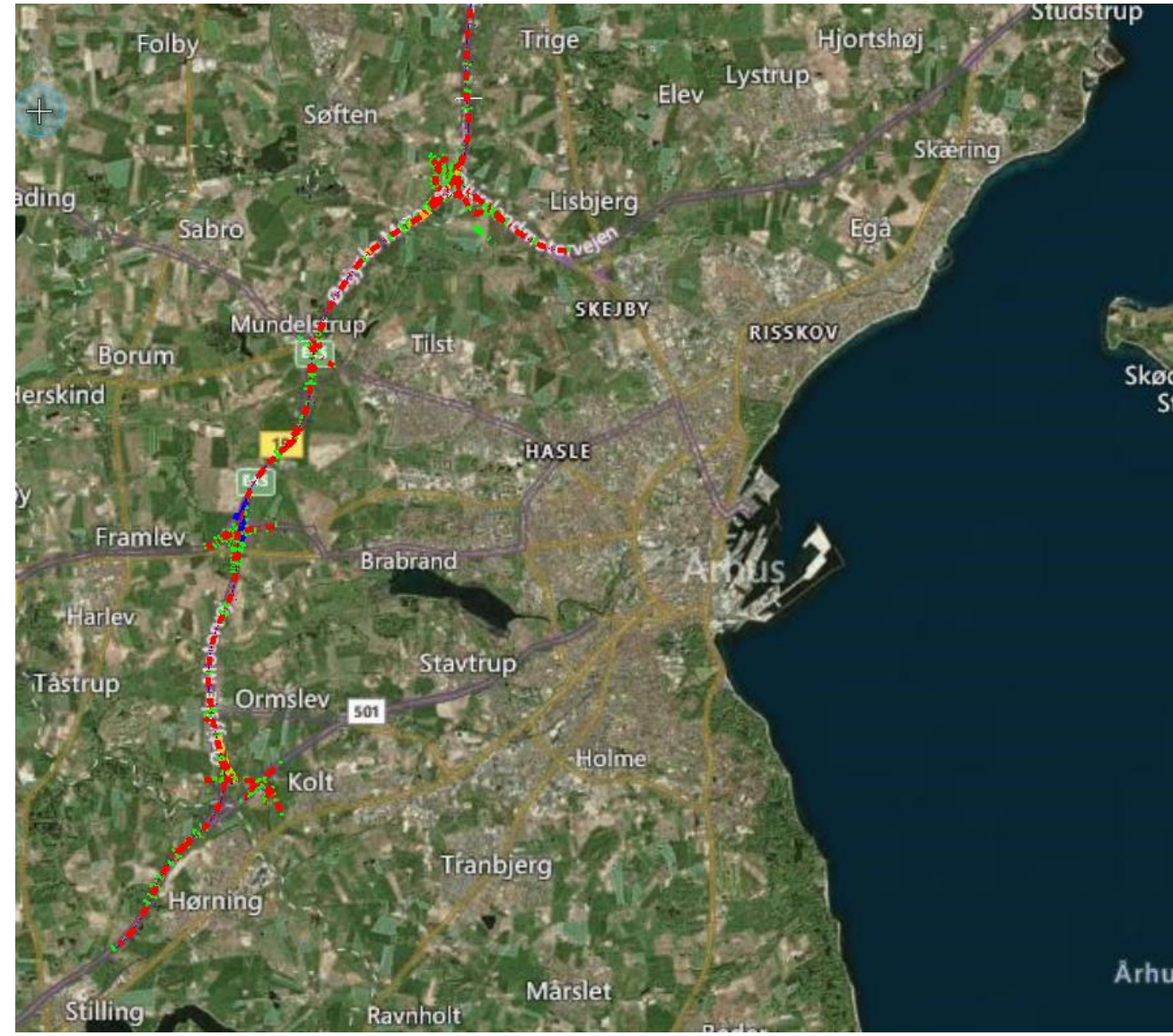
Egenskabsdata i Civil modeller via Item Types

Søren Krabbe og Thomas Nissen,
Vejdirektoratet



6090 E45 Aarhus S – Aarhus N

- Projekteres internt
 - Vej
 - Afvanding
 - Skilte
 - Afmærkning
 - Trafikafvikling



IKT/BIM – KRAV fra BIM-test projekt

- 3D projektering
- iTwin
- Klassifikation
- Sporing af mængder

Vision for egenskabsdata på projektet

- VD er meget afhængig af deres tilbudsliste system

Bruger: Sor
Ver

WebTilbud

Bruttolisten

Hovedpost: 18 - UBUNDNE LAG
 Post: --Alle--
 Anlægstype: Alle Mindre Broer Mindre eller Broer
 Postnummer system: 2014 (Gældende)
 Vis: TAG Tillæg til TAG Vejledning Udbudspecifikke Gamle versioner af postnumre

HP	PO	UP	Enhed	Betegnelse	Oprettet	Indeks	Anlægstype	
18				UBUNDNE LAG	31-03-2014 af JN	-	*	
18	01			BUNDSIKRING, LEVERE OG INDBYGGE	31-03-2014 af JN	-	*	
18	01	01	m ³	I motorvej	31-03-2014 af JN	J	*	
18	01	02	m ³	I ramper	31-03-2014 af JN	J	*	
18	01	03	m ³	I veje	31-03-2014 af JN	J	*	
18	01	04	m ³	I stier	31-03-2014 af JN	J	*	
18	01	05	m ³	I rundkørsel	31-03-2014 af JN	J	*	
18	01	06	m ³	I fortov	31-03-2014 af JN	J	*	
18	01	10	m ³	I entreprisområdet	13-07-2016 af MLY	J	*	
18	02			BUNDSIKRING, UDGRAVE I DEPOT, SIDETAG ELLER VEJLINJE OG INDBYGGE	31-03-2014 af JN	-	*	
18	02	01	m ³	I motorvej	31-03-2014 af JN	J	*	
18	02	02	m ³	I ramper	31-03-2014 af JN	J	*	
18	02	03	m ³	I veje	31-03-2014 af JN	J	*	
18	02	04	m ³	I stier	31-03-2014 af JN	J	*	
18	02	05	m ³	I rundkørsel	31-03-2014 af JN	J	*	
18	02	06	m ³	I fortov	31-03-2014 af JN	J	*	

Vision for egenskabsdata på projektet

- WebTilbud bruges i:
 - Planlægning
 - Detailprojektering
 - Udbud
 - Anlæg
 - Drift

Bruger: Sor

Vejdirektoratet

WebTilbud

Bruttolisten

Hovedpost: 18 - UBUNDNE LAG

Post: --Alle--

Anlægstype: Alle Mindre Broer Mindre eller Broer

Postnummer system: 2014 (Gældende)

Vis: TAG Tillæg til TAG Vejledning Udbudspecifikke Gamle versioner af postnumre

HP	PO	UP	Enhed	Betegnelse	Oprettet	Indeks	Anlægstype
18				UBUNDNE LAG	31-03-2014 af JN	-	*
18	01			BUNDSIKRING, LEVERE OG INDBYGGE	31-03-2014 af JN	-	*
18	01	01	m ³	I motorvej	31-03-2014 af JN	J	*
18	01	02	m ³	I ramper	31-03-2014 af JN	J	*
18	01	03	m ³	I veje	31-03-2014 af JN	J	*
18	01	04	m ³	I stier	31-03-2014 af JN	J	*
18	01	05	m ³	I rundkørsel	31-03-2014 af JN	J	*
18	01	06	m ³	I fortov	31-03-2014 af JN	J	*
18	01	10	m ³	I entrepriseområdet	13-07-2016 af MLY	J	*
18	02			BUNDSIKRING, UDGRAVE I DEPOT, SIDETAG ELLER VEJLINJE OG INDBYGGE	31-03-2014 af JN	-	*
18	02	01	m ³	I motorvej	31-03-2014 af JN	J	*
18	02	02	m ³	I ramper	31-03-2014 af JN	J	*
18	02	03	m ³	I veje	31-03-2014 af JN	J	*
18	02	04	m ³	I stier	31-03-2014 af JN	J	*
18	02	05	m ³	I rundkørsel	31-03-2014 af JN	J	*
18	02	06	m ³	I fortov	31-03-2014 af JN	J	*

Vision for egenskabsdata på projektet

- TBL post minder om en klassifikations kode

- Hovedpost

18				UBUNDNE LAG
----	--	--	--	-------------

- Post

18	01			BUNDSIKRING, LEVERE OG INDBYGGGE
----	----	--	--	----------------------------------

- Underpost

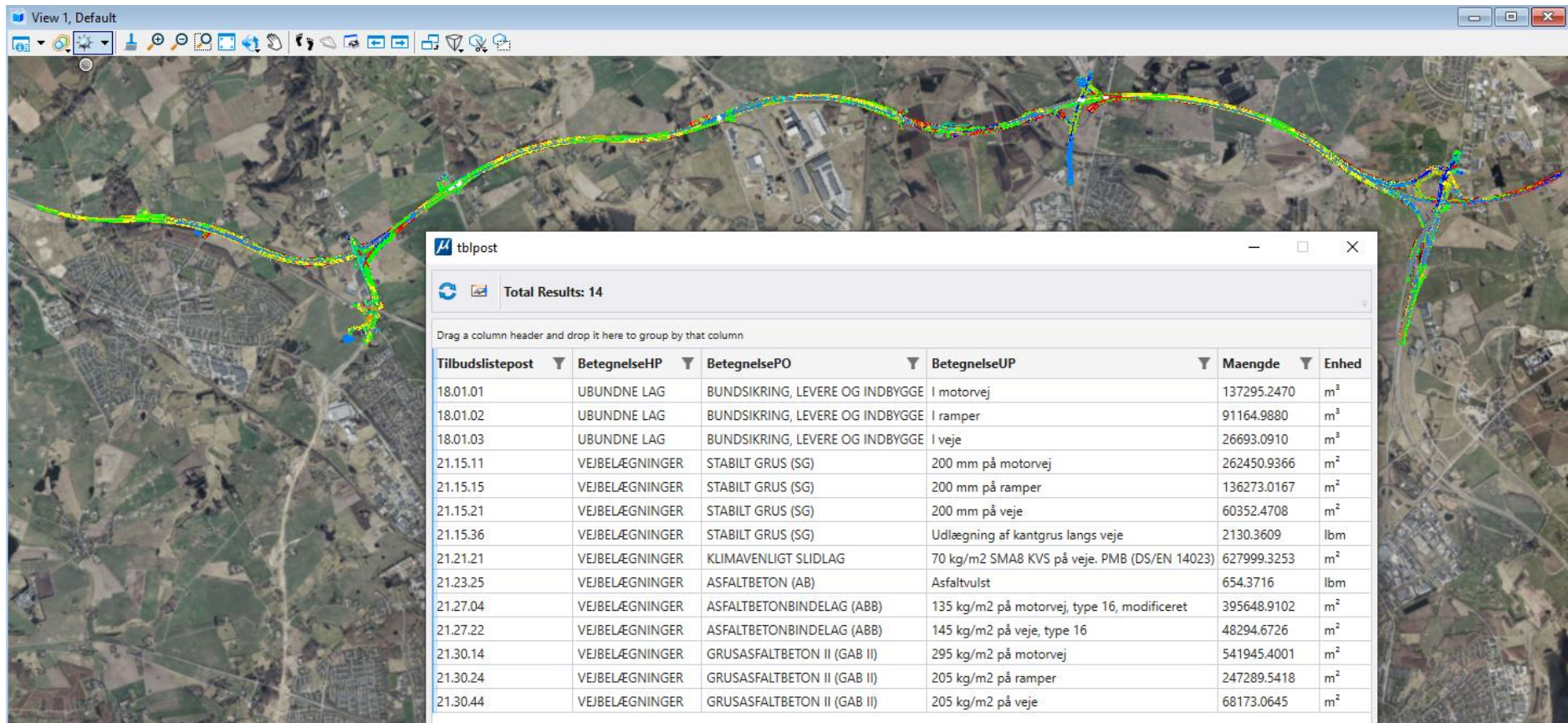
18	01	01	m ³	I motorvej
----	----	----	----------------	------------

Til TBL posten kobles der en **mængde** og en **enhed**.

OVERGANG

Hvad er status

- Udtræk af rapport



The screenshot displays a software interface with a map view and a data table window. The map shows a road network with various colored segments (green, yellow, red, blue) overlaid on an aerial photograph. The data table window, titled 'tblpost', shows a list of 14 results with columns for 'Tilbudsliste', 'BetegnelseHP', 'BetegnelsePO', 'BetegnelseUP', 'Maengde', and 'Enhed'.

Tilbudsliste	BetegnelseHP	BetegnelsePO	BetegnelseUP	Maengde	Enhed
18.01.01	UBUNDNE LAG	BUNDSIKRING, LEVERE OG INDBYGGE	I motorvej	137295.2470	m ³
18.01.02	UBUNDNE LAG	BUNDSIKRING, LEVERE OG INDBYGGE	I ramper	91164.9880	m ³
18.01.03	UBUNDNE LAG	BUNDSIKRING, LEVERE OG INDBYGGE	I veje	26693.0910	m ³
21.15.11	VEJBELÆGNINGER	STABILT GRUS (SG)	200 mm på motorvej	262450.9366	m ²
21.15.15	VEJBELÆGNINGER	STABILT GRUS (SG)	200 mm på ramper	136273.0167	m ²
21.15.21	VEJBELÆGNINGER	STABILT GRUS (SG)	200 mm på veje	60352.4708	m ²
21.15.36	VEJBELÆGNINGER	STABILT GRUS (SG)	Udlægning af kantgrus langs veje	2130.3609	lbm
21.21.21	VEJBELÆGNINGER	KLIMAVENLIGT SLIDLAG	70 kg/m2 SMA8 KVS på veje. PMB (DS/EN 14023)	627999.3253	m ²
21.23.25	VEJBELÆGNINGER	ASFALTBETON (AB)	Asfaltvulst	654.3716	lbm
21.27.04	VEJBELÆGNINGER	ASFALTBETONBINDELAG (ABB)	135 kg/m2 på motorvej, type 16, modificeret	395648.9102	m ²
21.27.22	VEJBELÆGNINGER	ASFALTBETONBINDELAG (ABB)	145 kg/m2 på veje, type 16	48294.6726	m ²
21.30.14	VEJBELÆGNINGER	GRUSASFALTBETON II (GAB II)	295 kg/m2 på motorvej	541945.4001	m ²
21.30.24	VEJBELÆGNINGER	GRUSASFALTBETON II (GAB II)	205 kg/m2 på ramper	247289.5418	m ²
21.30.44	VEJBELÆGNINGER	GRUSASFALTBETON II (GAB II)	205 kg/m2 på veje	68173.0645	m ²