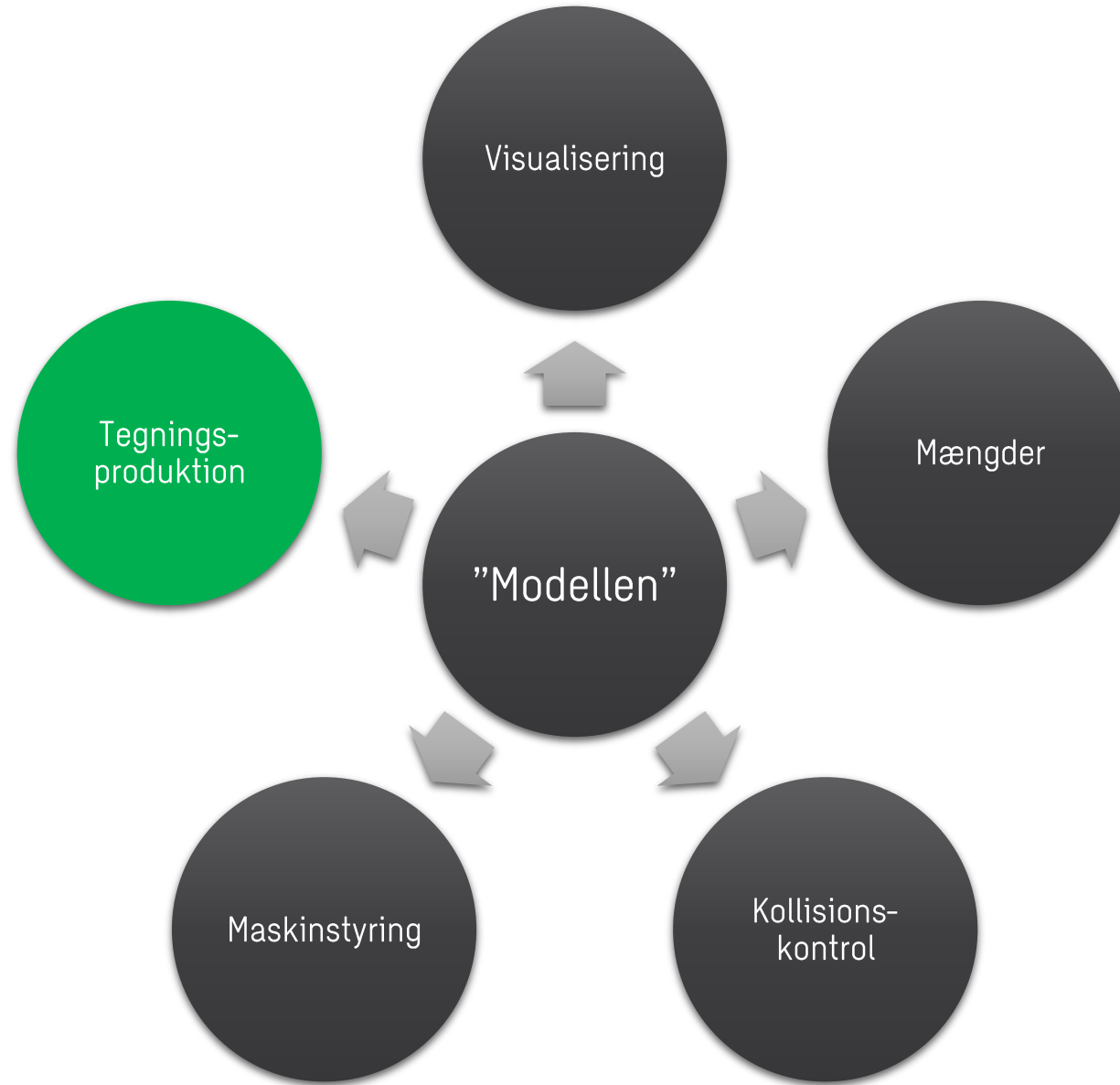


SESSION E4 FRA 3D-MODEL TIL 2D-TEGNINGER TVÆRSNIT

THOMAS BOGØ NISSEN

Agenda

- Hvorfor ?
- Workflow
- Hvad kræves ?
- Demo
- Fordele/ulemper
- Spørgsmål



Workflow – Tværsnit

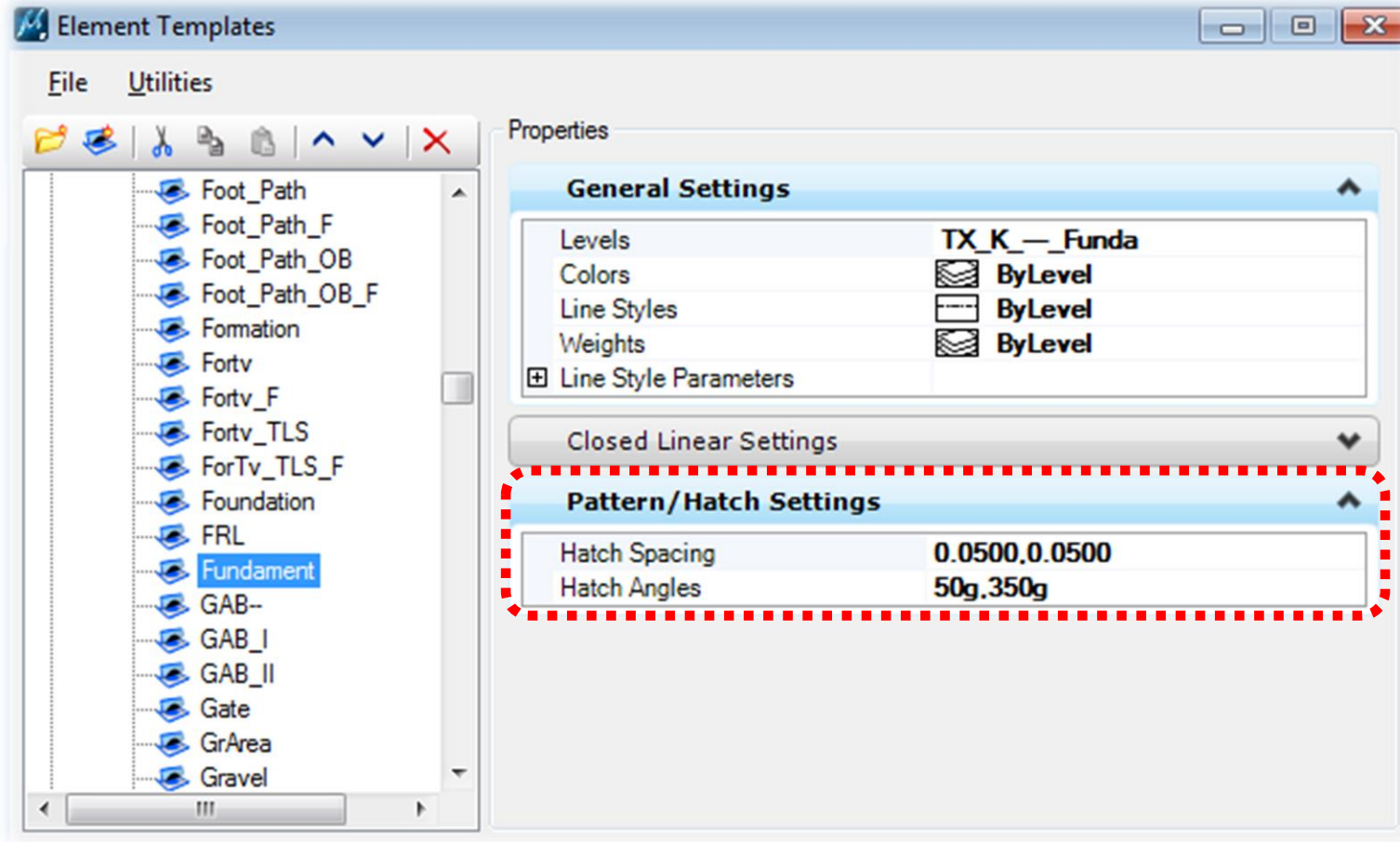
Traditionelt:

- Teknisk designer optegner tværsnit på baggrund af oplysninger fra projekterende
- Der er ikke et "link" mellem 3d-modellen og tværsnittet
- Hurtigt – hvis der bare skal laves et par tværsnit
- Simpelt

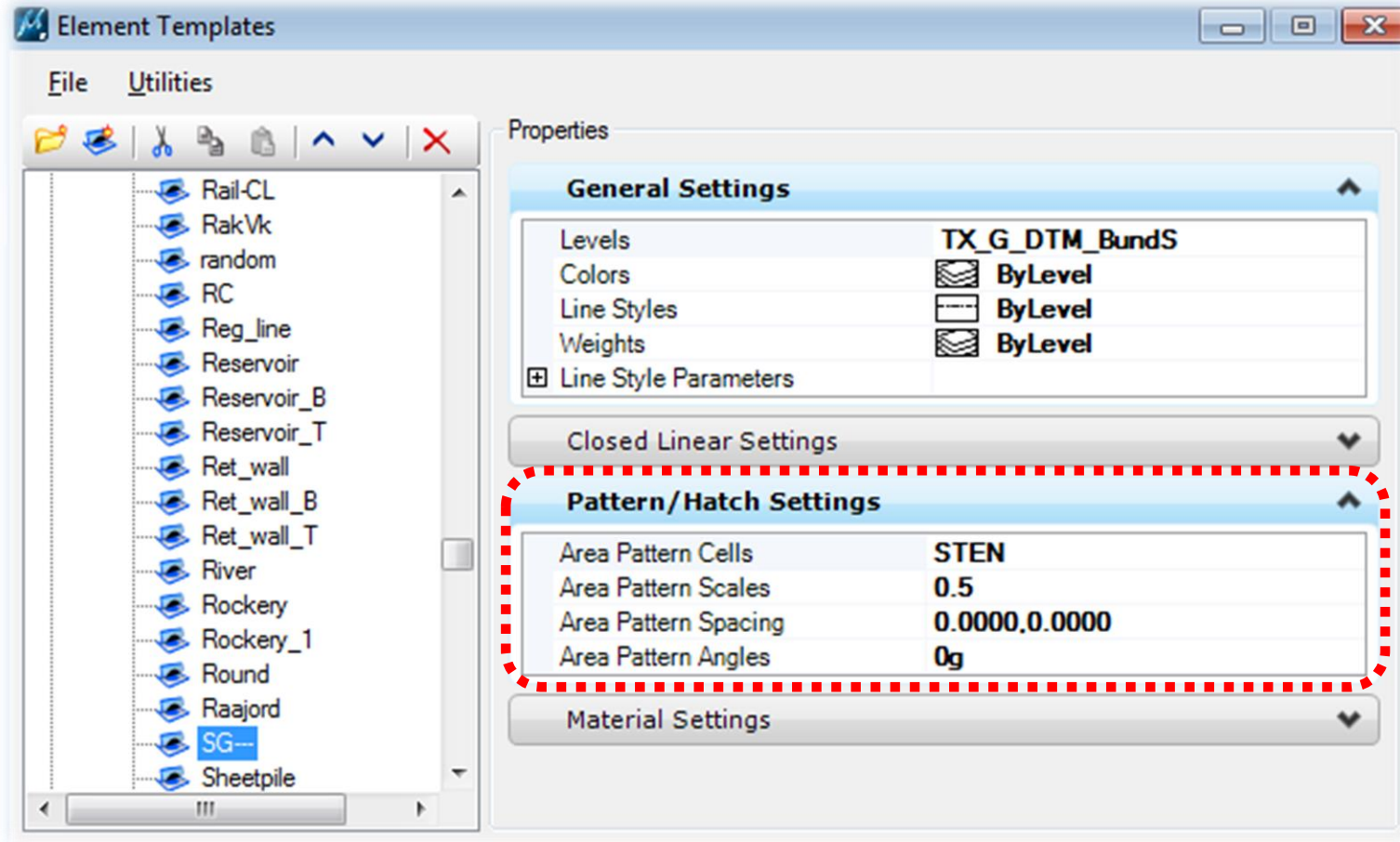
Nyt:

- 3d-model leveres til teknisk designer, der laver "sections" og målsætning
- Link mellem 3d-model og 2d-tegning
- Ensartet udtryk pga. Element Templates
- Kompliceret

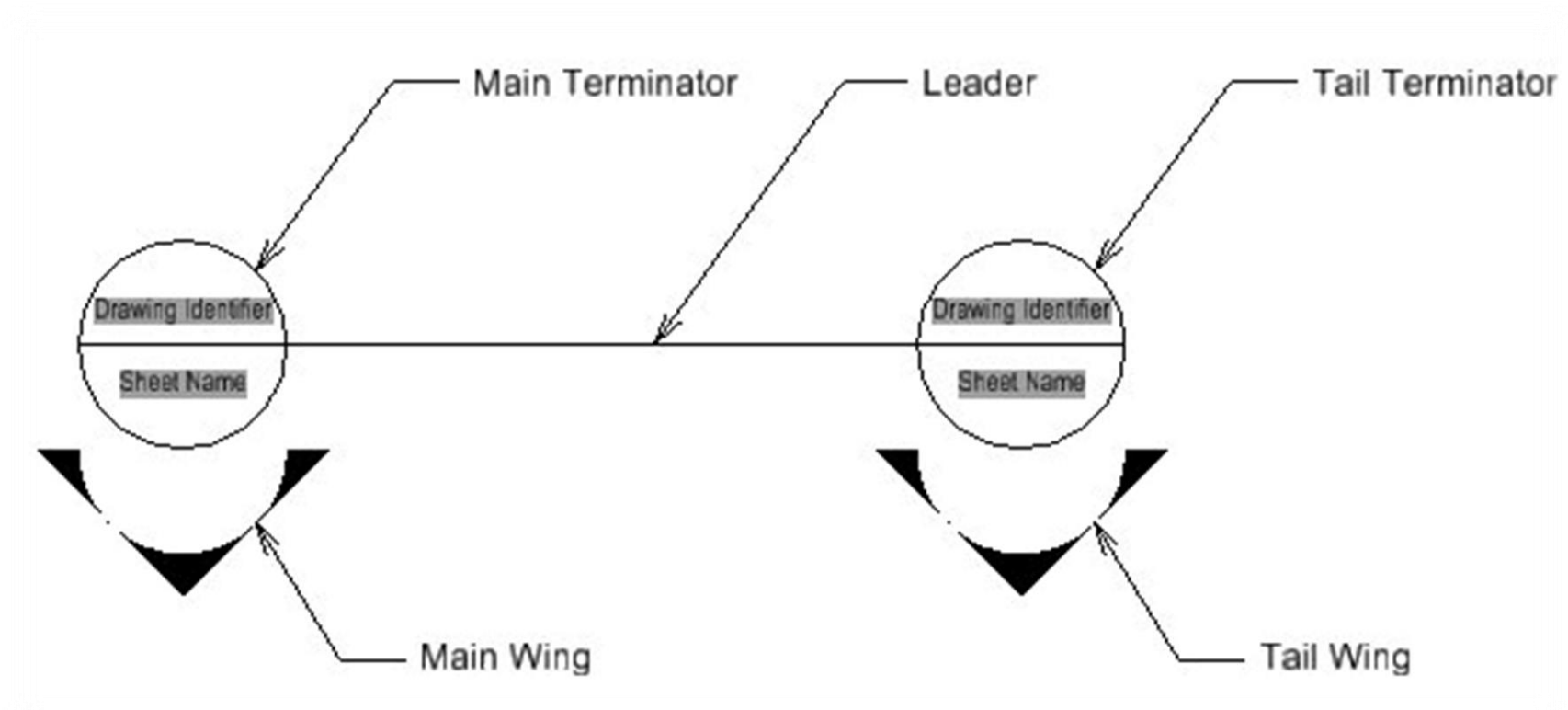
Element Template



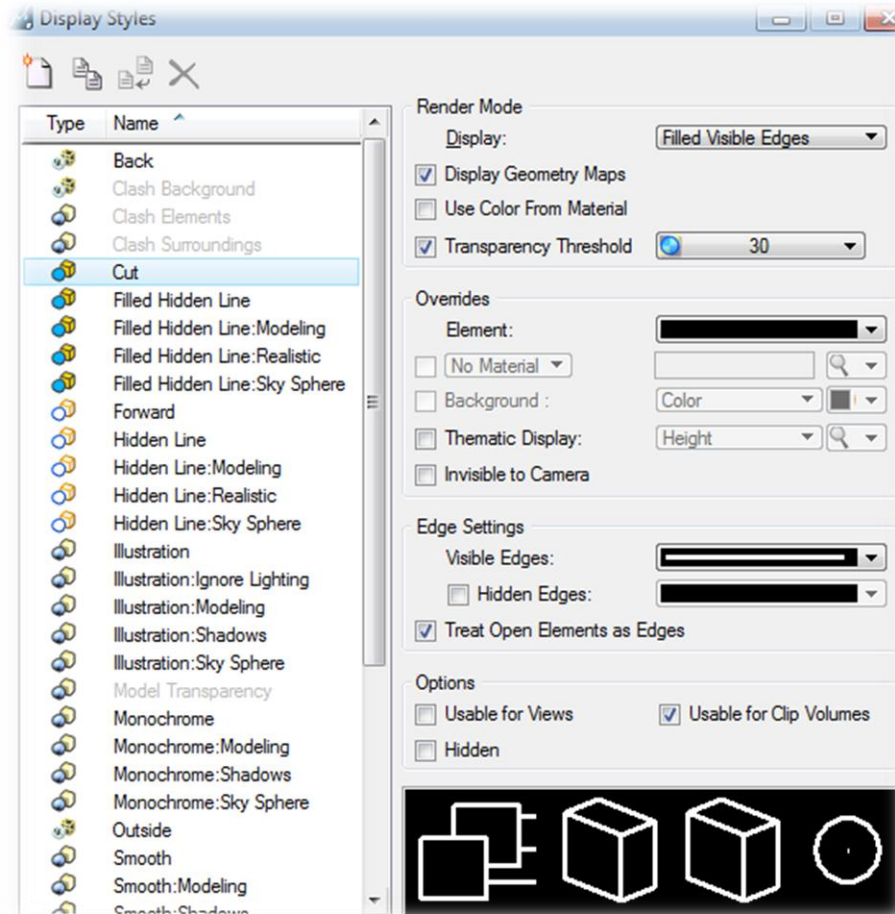
Element Template



Detailing symbols styles

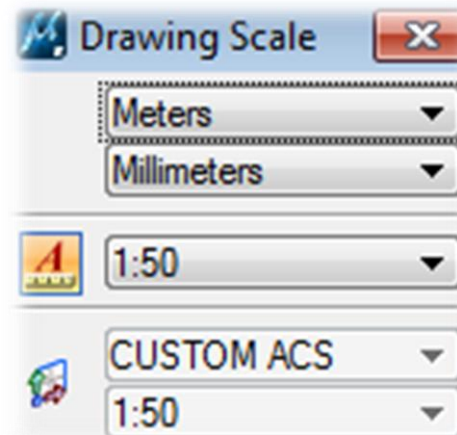


Display Styles



Annotation scale

- Samme tekststørrelse
- Pattern/hatch – skal se ens ud, uanset målestok
- Benyttes når ”drawings” skal tilknyttes ”sheets”



Demo

Fordele & ulemper

Fordele:

- KS af 3d-model
- Dynamisk – ændringer foretages kun i modellen
- Hurtigere med – med tiden !
- Ensrettet design

Ulemper:

- Øget kompleksitet af template
- Display style/Level override/Element template ?!
- Hatch/Pattern fungerer ikke med annotationscale (virker i MicroStation CONNECT)
- Ikke 100 % klar – måske i CONNECT ?

Spørgsmål ?

SWECO

