

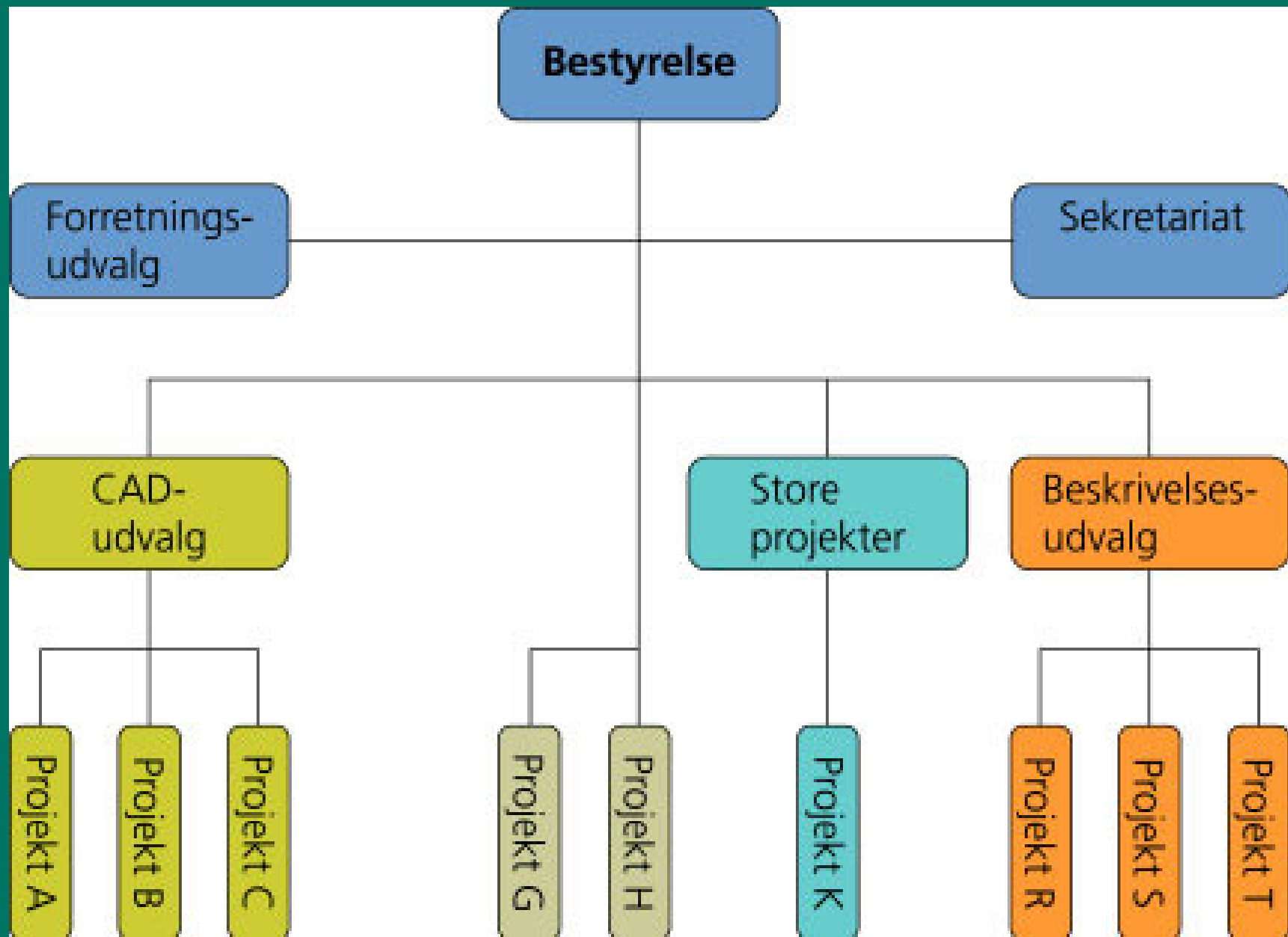
BygSIG møde: bips CAD udvalg

**Københavns Kommune,
Byggesagsafdelingen**

Indhold

- **bips**
- **CAD udvalg**
- **CAD projekter**
- **Det Digitale byggeri**
- **Det digitale fundament**
- **???**

bips organisation



bips CAD udvalg

- **Kim Jacobsen, Rambøll**
- **Gert Rønnov, MTH**
- **Hans Henrik Lang, Niras**
- **Jan Bolton, NNE**
- **Kim Vindbjerg, Københavns Kommune**
- **Christian Hanak, C. F. Møller**
- **Anja Rolvung, KHR**
- **Jørgen Emborg, COWI**

bips Projekter, forår 2004

- Opdatere CAD manual G. Rønnow
- Lagstruktur + farveplot J. Emborg
- Tegn. Standard, ARK A. Rolvung
- Tegn. Standard, Proces J. Bolton

bips Lagstruktur

- Farveplot
- Nye discipliner (Anlæg, Sygehus, Land)
- Rettelse af småfejl
- [XLS-ark](#)

| Fælles | | | | | | NY OPSÆTNING | | | | |
|---|----------------------------------|-----------|-----------|-----------|-----------|--------------|--------|----------|-------------|----------|
| Modelfil | Disciplin | Disciplin | Disciplin | Disciplin | Disciplin | Color | Nr | Weight | USTN Weight | Linstyle |
| | Beskrivelse | Layer | | | | | | | | |
| | | | | | | | | | | |
| | Basis i terræn, fundament, støtt | K 10- | - | - | - | Grøn | / 3 | 0,35 / 5 | | Cont. |
| | Pæle | K 104 | - | - | - | Grøn | / 3 | 0,35 / 5 | | Cont. |
| | Tekst Til terræn | K 10- | - | T | - | Lys grå | / 9 | 0,18 / 2 | | Cont. |
| | Målsætning terræn | K 10- | - | M | - | Lys grå | / 9 | 0,18 / 2 | | Cont. |
| | Skravering | K 10- | - | S | - | | / Var. | 0,18 / 2 | | Cont. |
| Bygningsbasis, Modelfil: Fundament | | | | | | | | | | |
| | Eksisterende | K 12- | - | - | E | Mørk Cyan | / 140 | 0,25 / 3 | | Cont. |
| | Eksisterende, fjernes | K 12- | - | - | U | Mørk Cyan | / 140 | 0,25 / 3 | | Cont. |
| | Beton, in situ | K 12- | B | - | - | Grøn | / 3 | 0,35 / 5 | | Cont. |
| | Beton, skjult | K 12- | B | - | H | Grøn | / 3 | 0,25 / 3 | | Stip3 |
| | Armering | K 12- | A | - | - | Hvid | / 7 | 0,50 / 6 | | Cont. |
| | Armering, mål + tekst | K 12- | AM | - | - | Lys grå | / 9 | 0,25 / 3 | | Cont. |
| | Isolering | K 12- | I | - | - | Rød | / 1 | 0,25 / 3 | | Cont. |
| | Elementer, beton | K 12- | E | - | - | Cyan | / 4 | 0,35 / 5 | | Cont. |
| | Elementer, beton, skjult | K 12- | E | - | H | Cyan | / 4 | 0,25 / 3 | | Stip3 |
| | Stål | K 12- | S | - | - | Rød | / 1 | 0,35 / 5 | | Cont. |

bips Lagstruktur - processen

- Faglig behandling
- Tværfaglig behandling
- Høring (bips + TMC-DIB)
- Behandling af hørings svar
- Publikation

DDB - Indsatsområder

- **Bygherrekrav**
 - Digitalt udbud / tilbud
 - 3D visualisering / simulering
 - Projektweb
 - Digital aflevering / FM
- **Det Digitale fundament**
- **Bedst i byggeriet**



Vinder: BANK



Vinder: B3D



Vinder: Niras mv.



Tilbud



Vinder: bips



Udbydes forår 2004

www.DetDigitaleByggeri.dk

Det Digitale fundament - ideudvikling

- **Formand:** Michael H. Nielsen, Dansk Byggeri
- **Sekretær:** Kim Jacobsen, Rambøll og bips' CAD-udvalg
- Gunnar Friborg, Interarc, Søren Spile, Byggeriets IT
- Lars Hørberg, Rockwool, Peter Henningsen, MT Højgaard
- Lars Coling, Holm & Grut, Bent Feddersen, Rambøll,
- Svend Erik Jensen, bips
- **Observatør:** Nicolai Hellmann, EBST

- **hvordan bips tackler arbejdet med Det Digitale Fundament**
- **hvordan MicroStation-brugere kan markere sig i bips**
bips' holdning til tilgrænsende fagområder:
 - **anlægsopgaver, broer, landskab - og kortdata til GIS**
- **en gennemgang af den kommende 'bips lag 2004' - struktur, lagnavne, farver mv. primært til byggeri**

