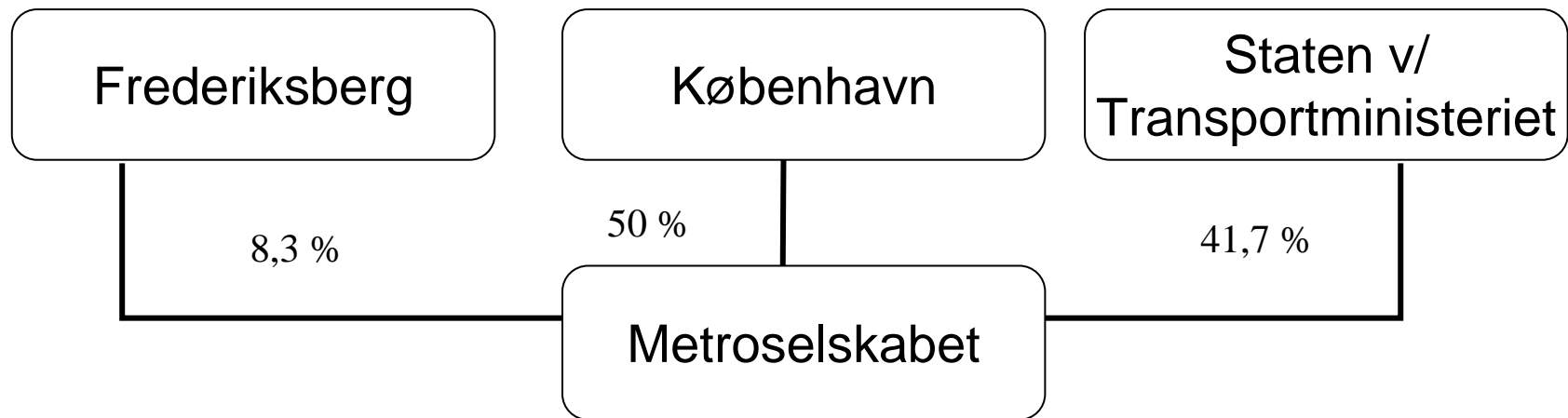
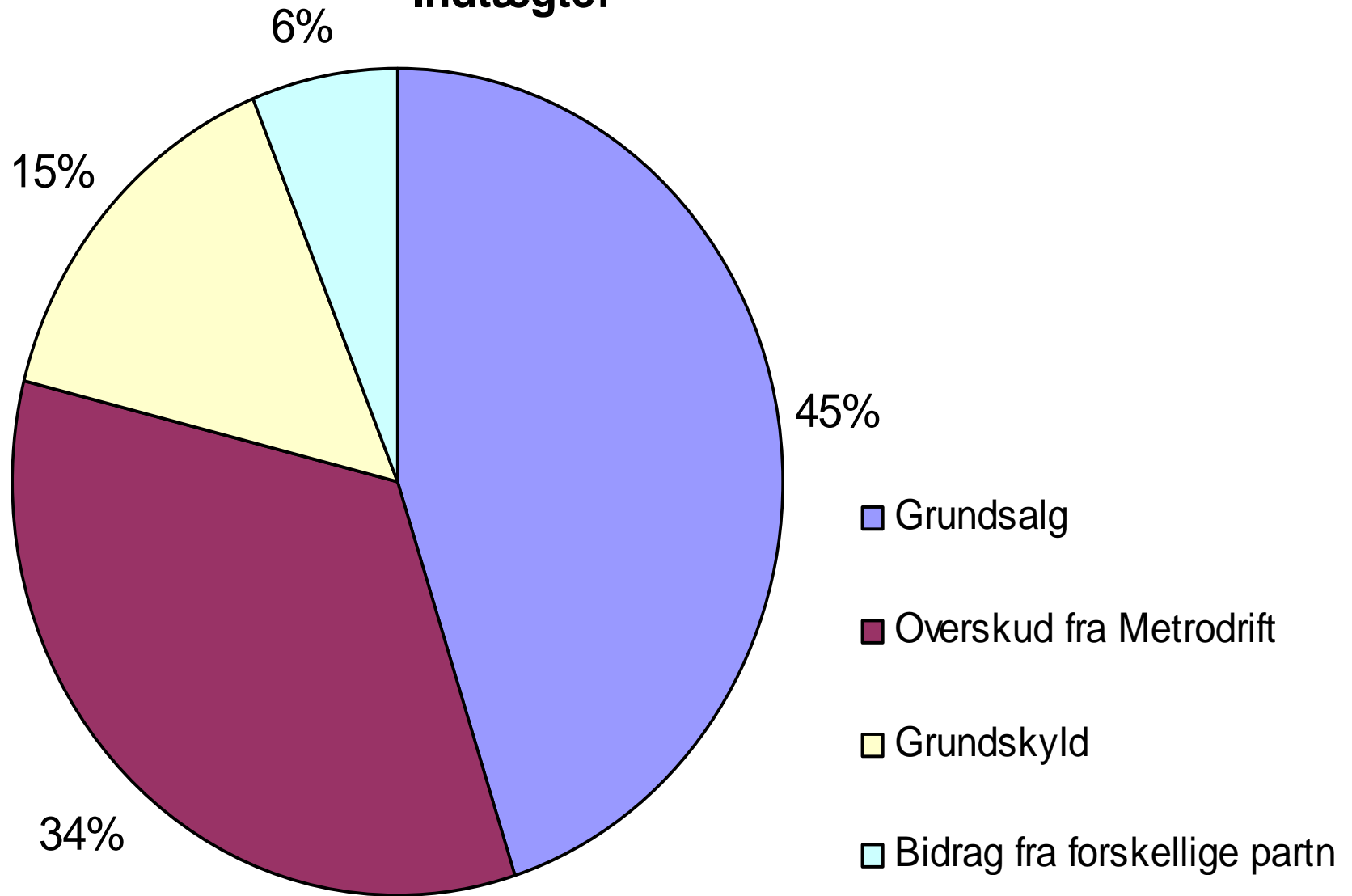


Metro



Indtægter



Metro

Metroens linieføring integreret med det øvrige toget

- █ Metro M3 & M4
- █ Metro M1 & M2
- █ S-tog
- █ Linjebetegnelse for S-tog
- █ Endestation
- █ Øvrige tog

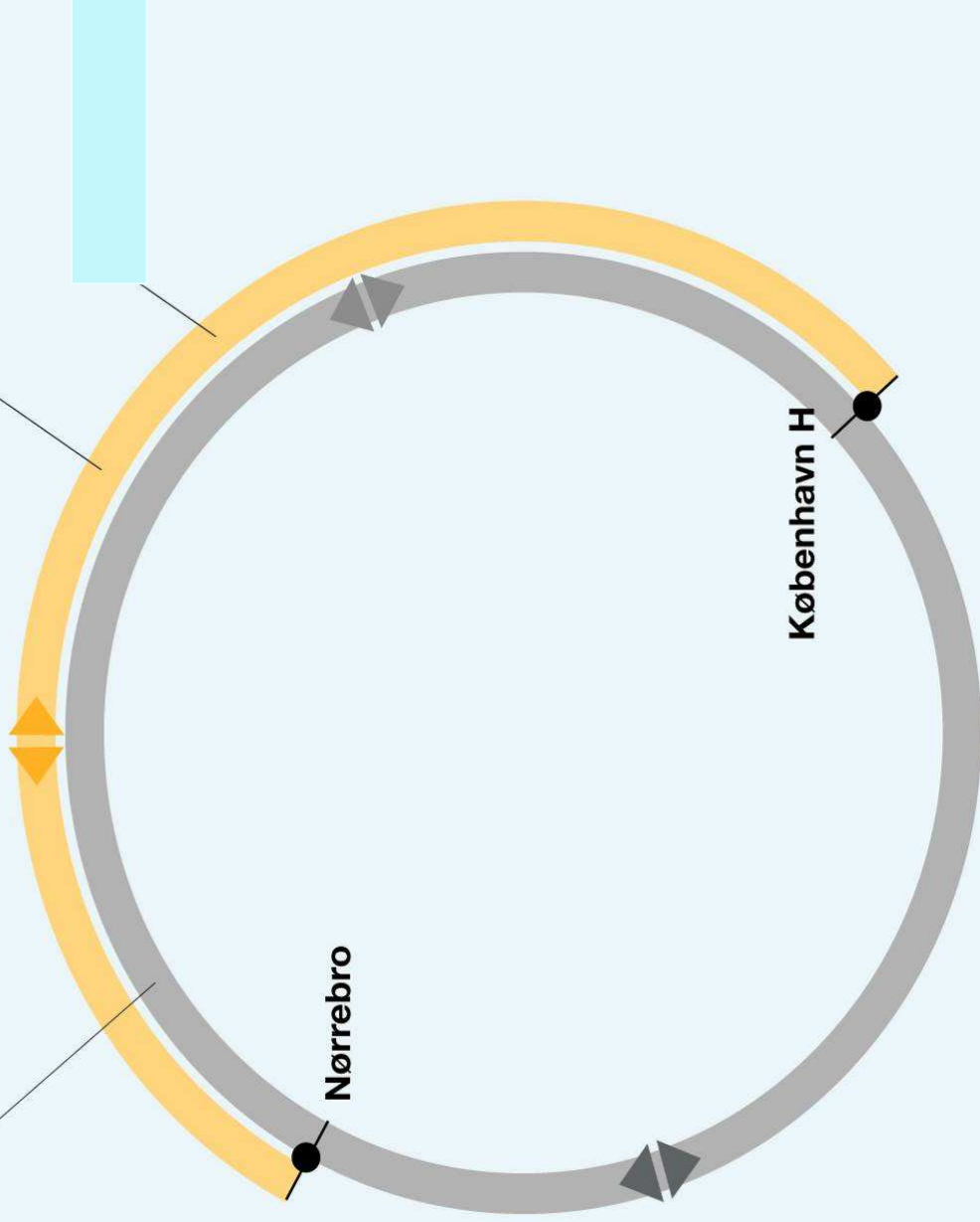


Banenettet efter etablering af Cityringen
31. juli 2006 / aba-16

Metro

Pendullinie, M4
afgangsinterval 200 sek.

Ringlinie, M3
afgangsinterval 200 sek.

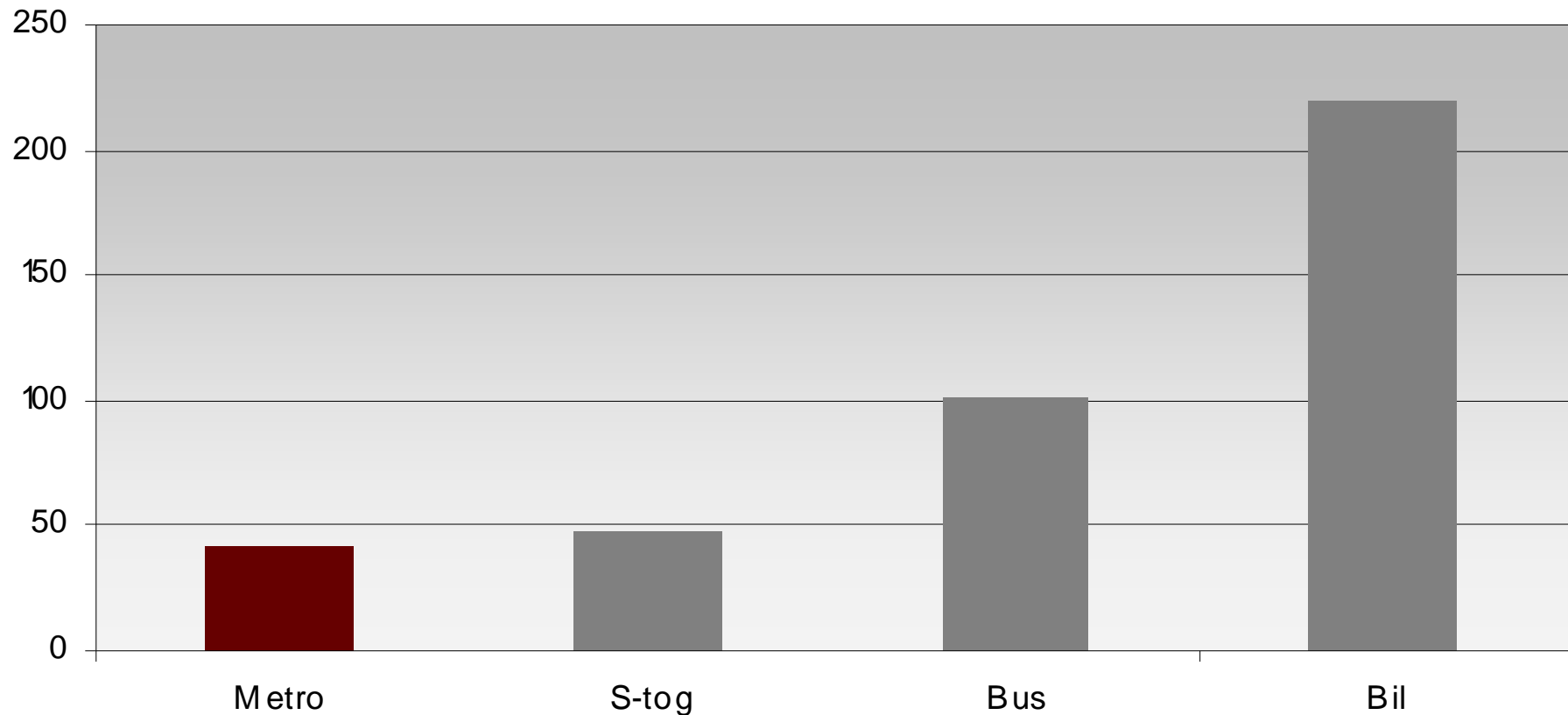


Metro



Metro

Forskellige transportmidlers CO₂-udledning, gram pr. personkilometer



Metro

Ulykker fordelt på transportformer 2001-2007

<i>Køretøj</i>	<i>Dødsfald</i>	<i>Alvorlige ulykker</i>
Biler mm.	2.712	24.454
Tog	71	80
Busser	26	130
Metro	0	0

Kilde: Danmarks Statistik

Metro

Gode byrum



Metro

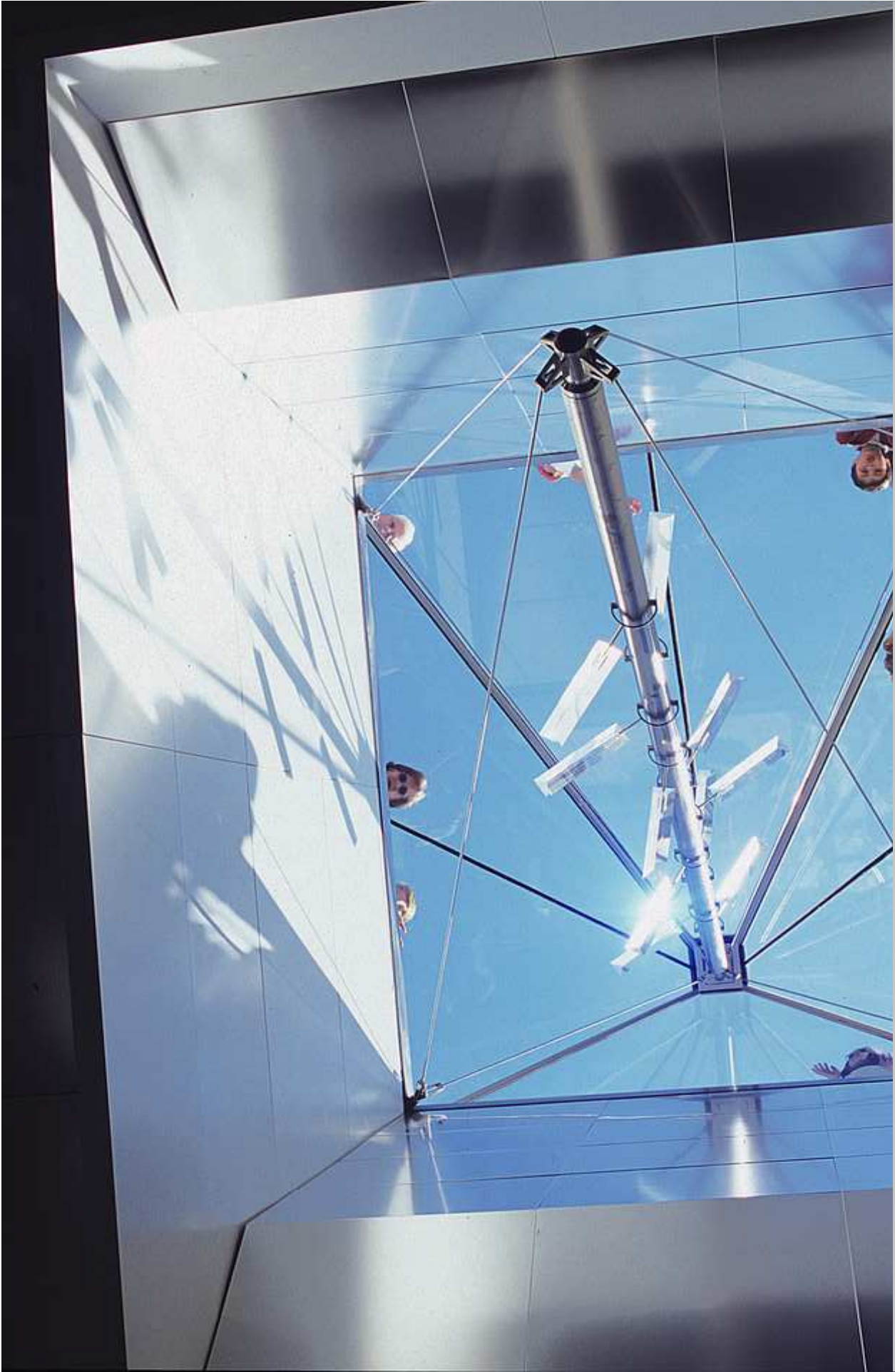
Cityringen



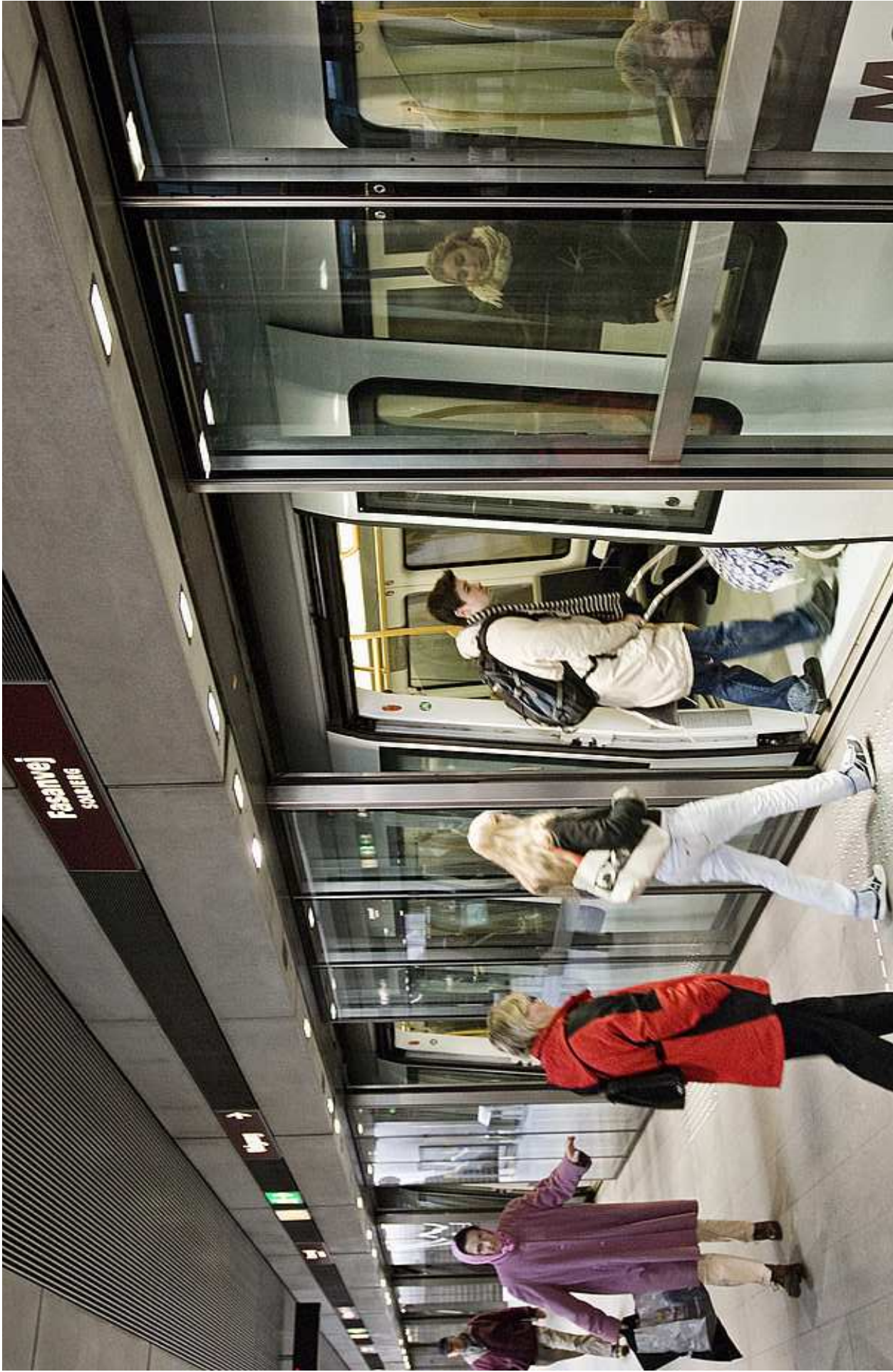
Metro



Metro

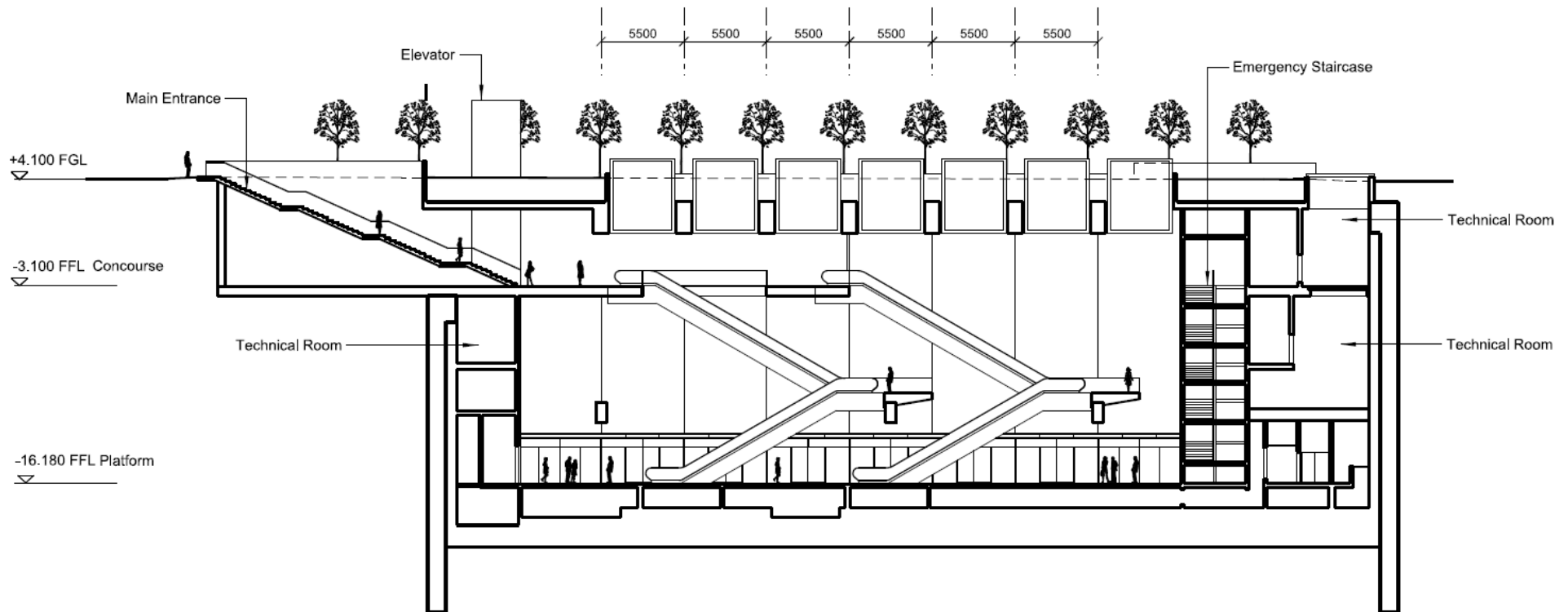


Metro

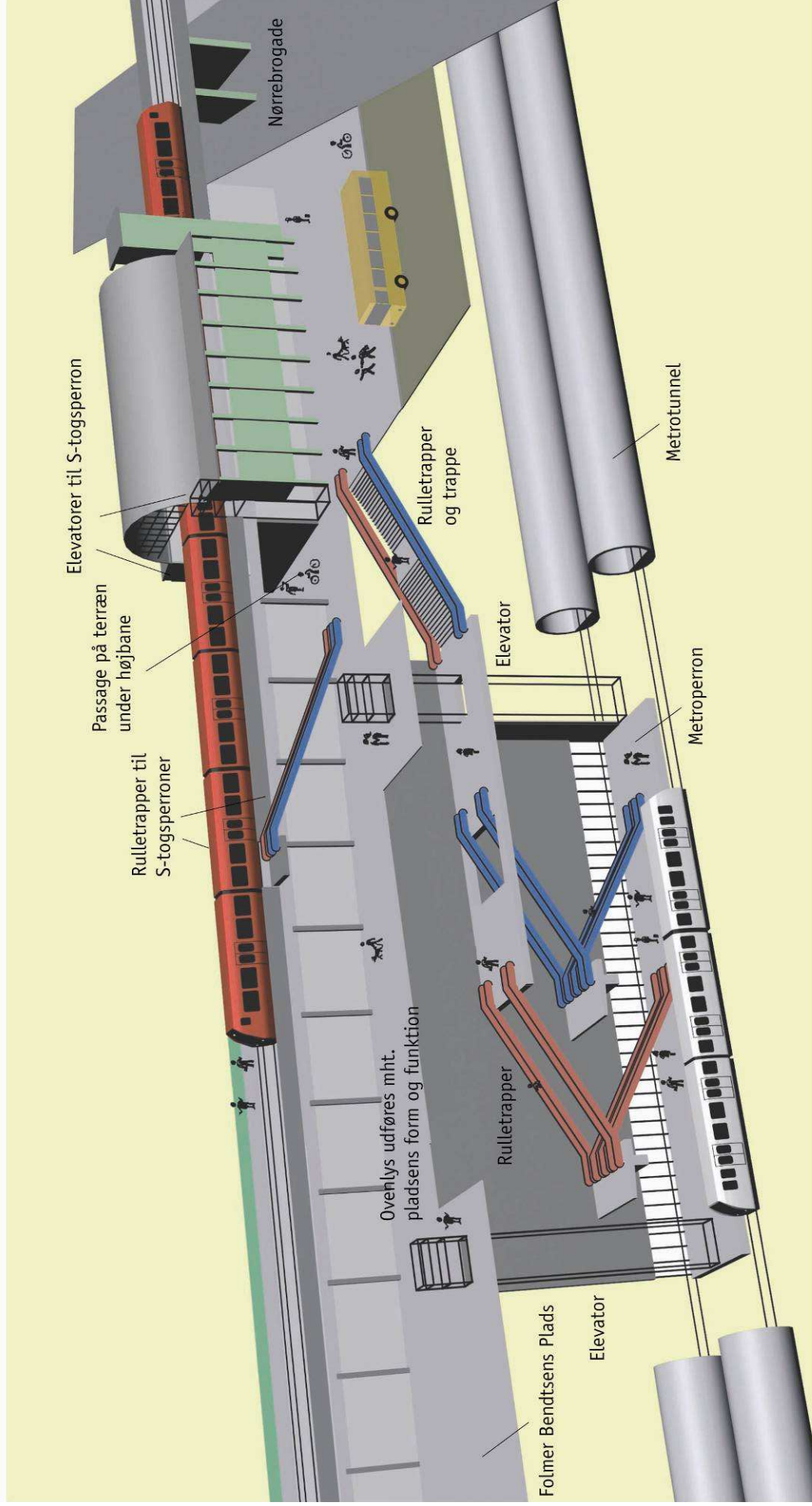


Metro

Typisk dybtliggende station

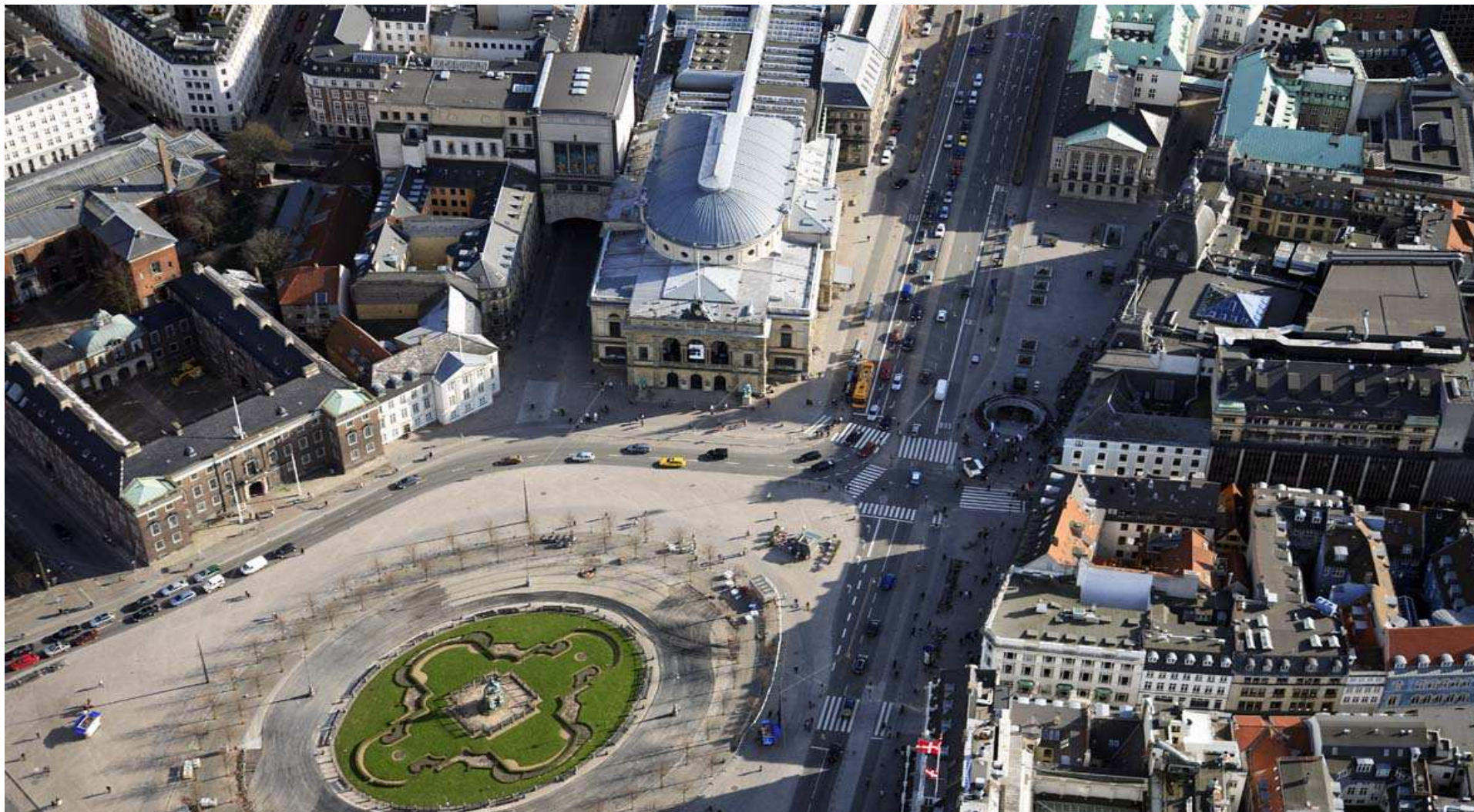


Metro



Metro

Udfordringen ved at bygge Metro



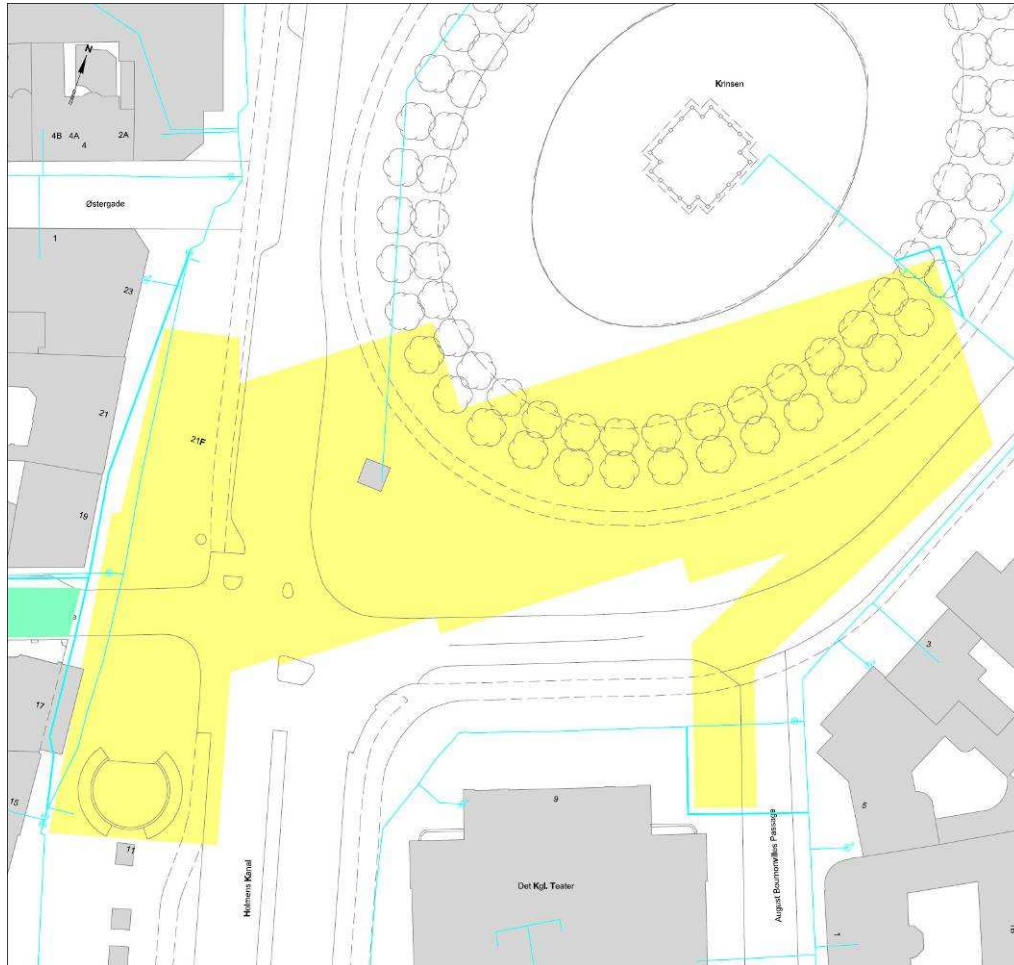
Metro

Skakte - arbejdsplads



Metro

Kongens Nytorv

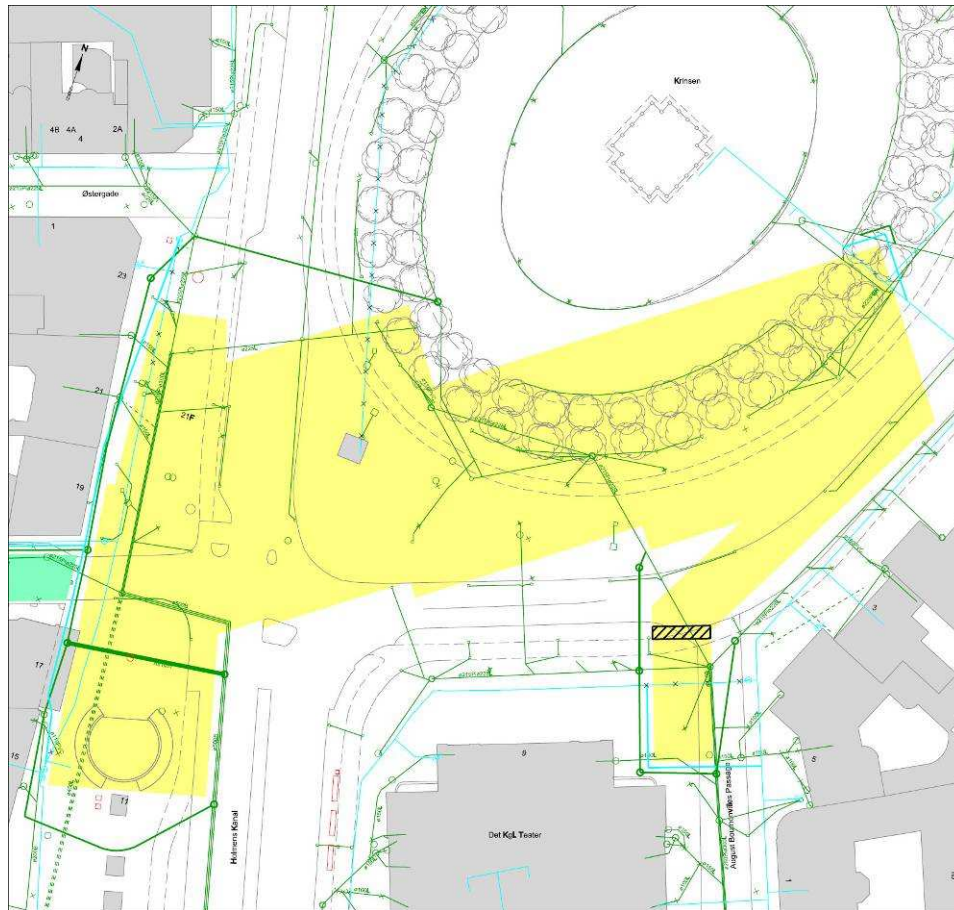


Vandledningner



Metro

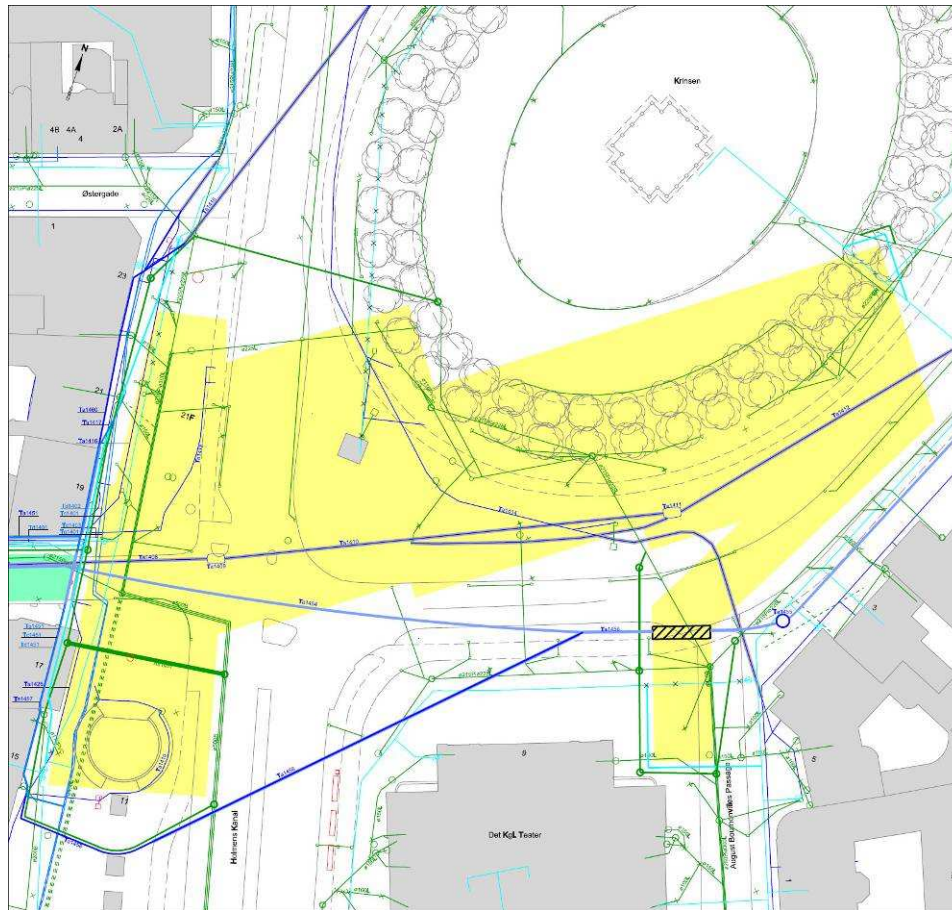
Kongens Nytorv



Vandedninger ■

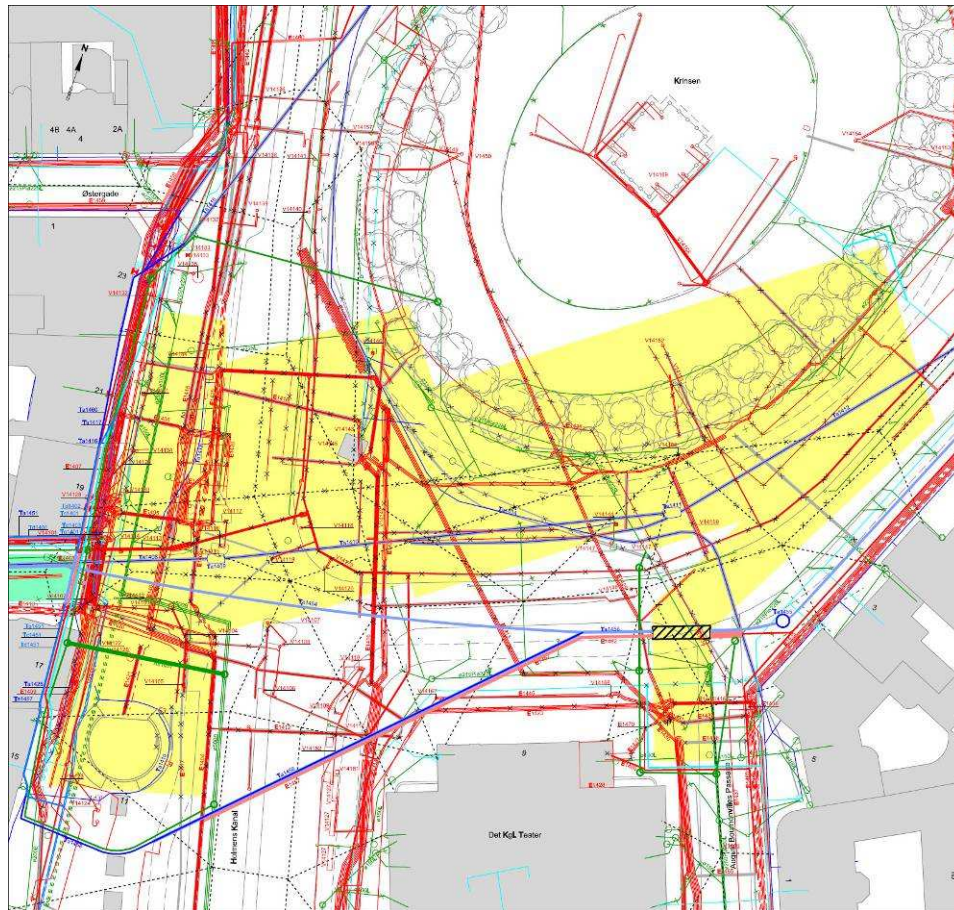
Afløbsledninger ■

Kongens Nytorv



- Vandledninger ■
- Afløbsledninger ■
- Teleledninger ■

Kongens Nytorv



- Vandledninger ■
- Afløbsledninger ■
- Teleledninger ■
- Elledninger ■

Metro

Kongens Nytorv



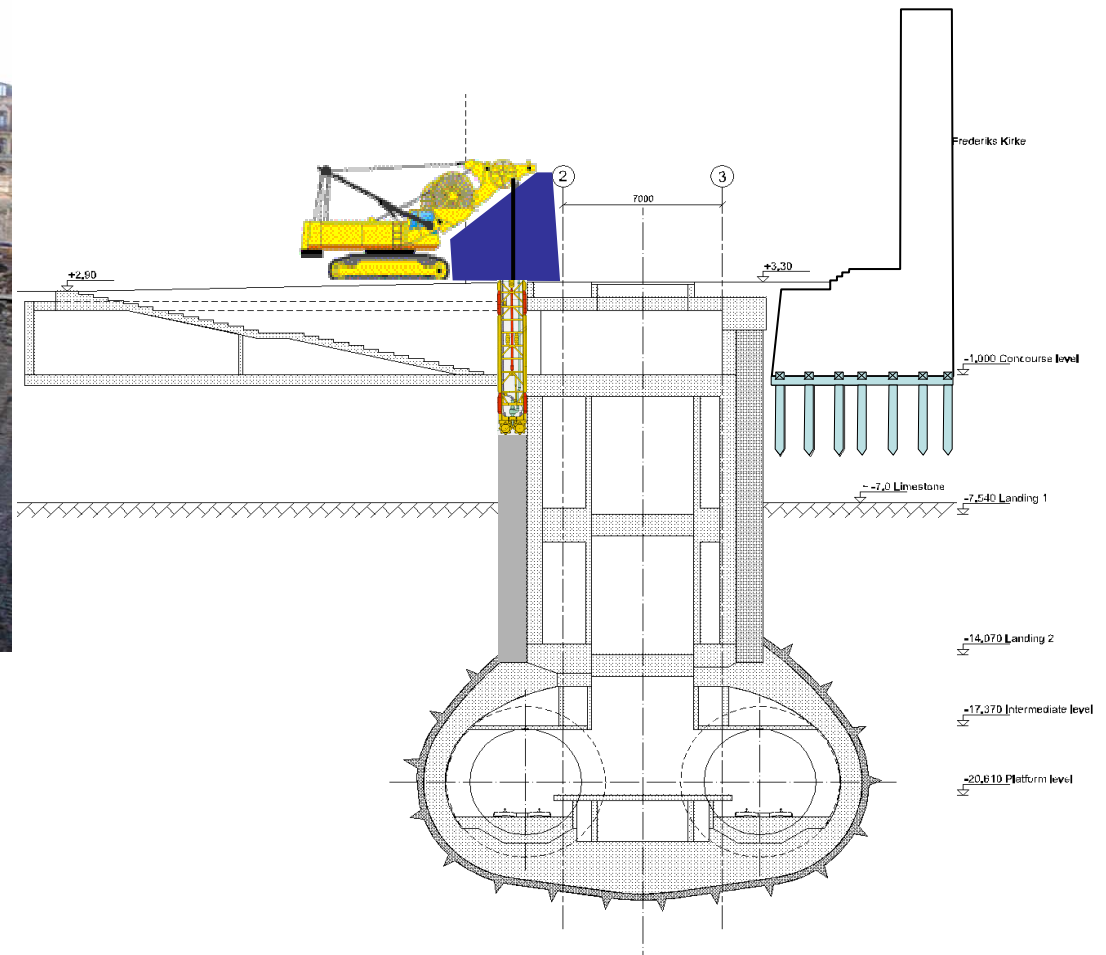
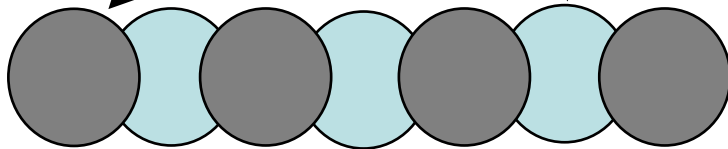
- Vandledninger ■
- Afløbsledninger ■
- Teleledninger ■
- Elledninger ■
- Gasledninger ■
- Fjernvarmeledninger ■

Etablering af indfatningsvægge



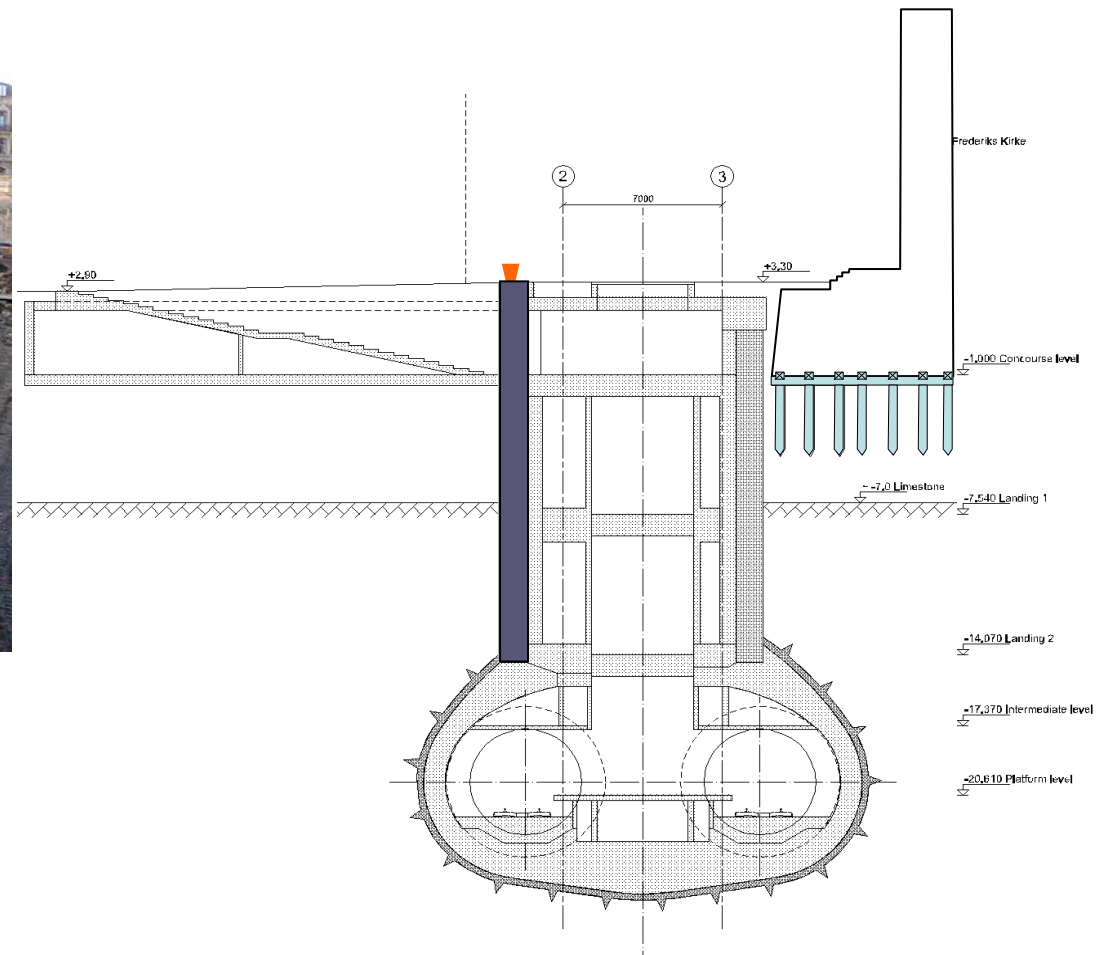
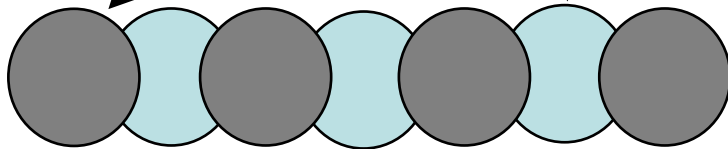
(soft piles, uarmere)

(armerede)



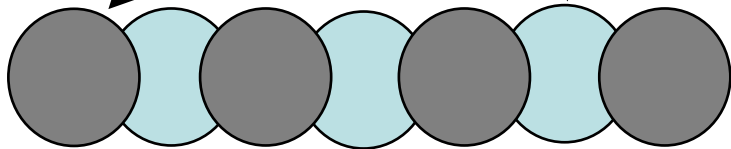
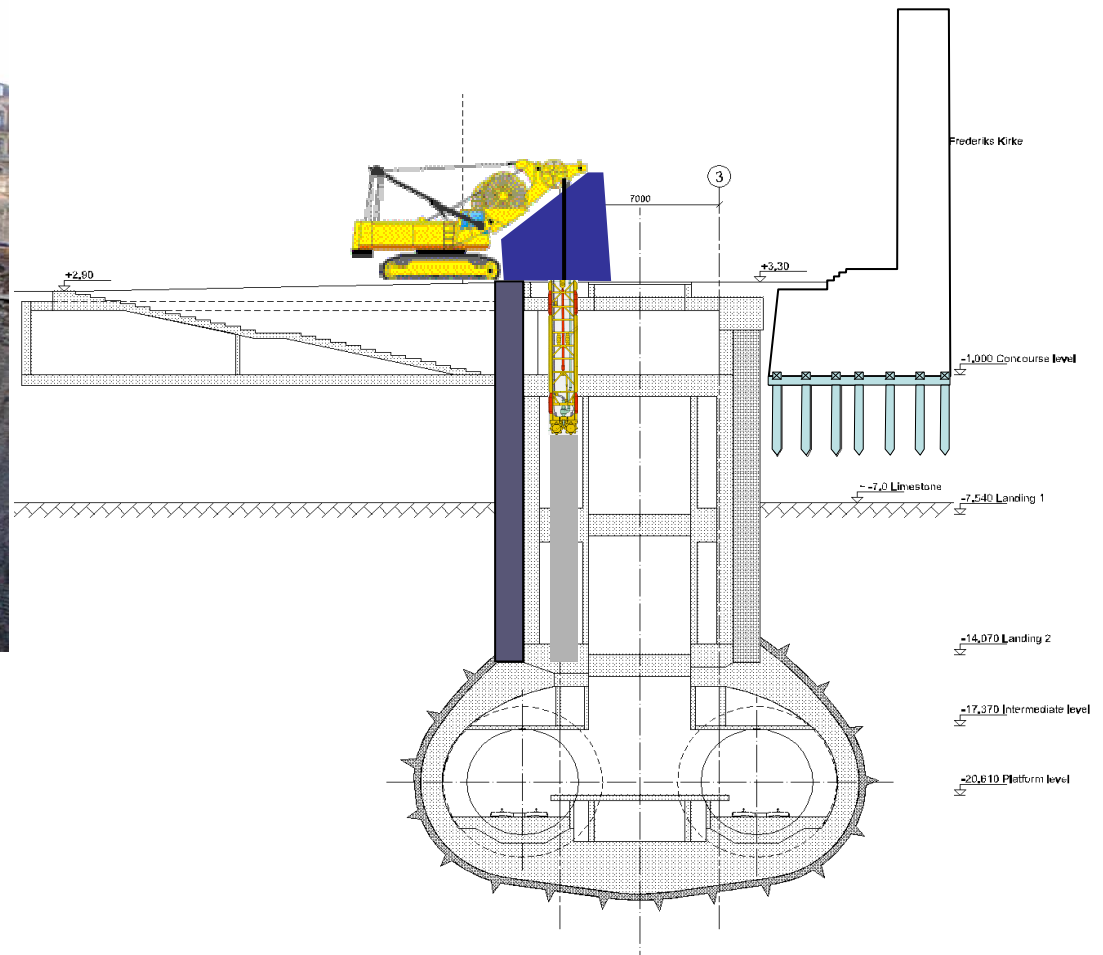
Metro

Etablering af indfatningsvægge



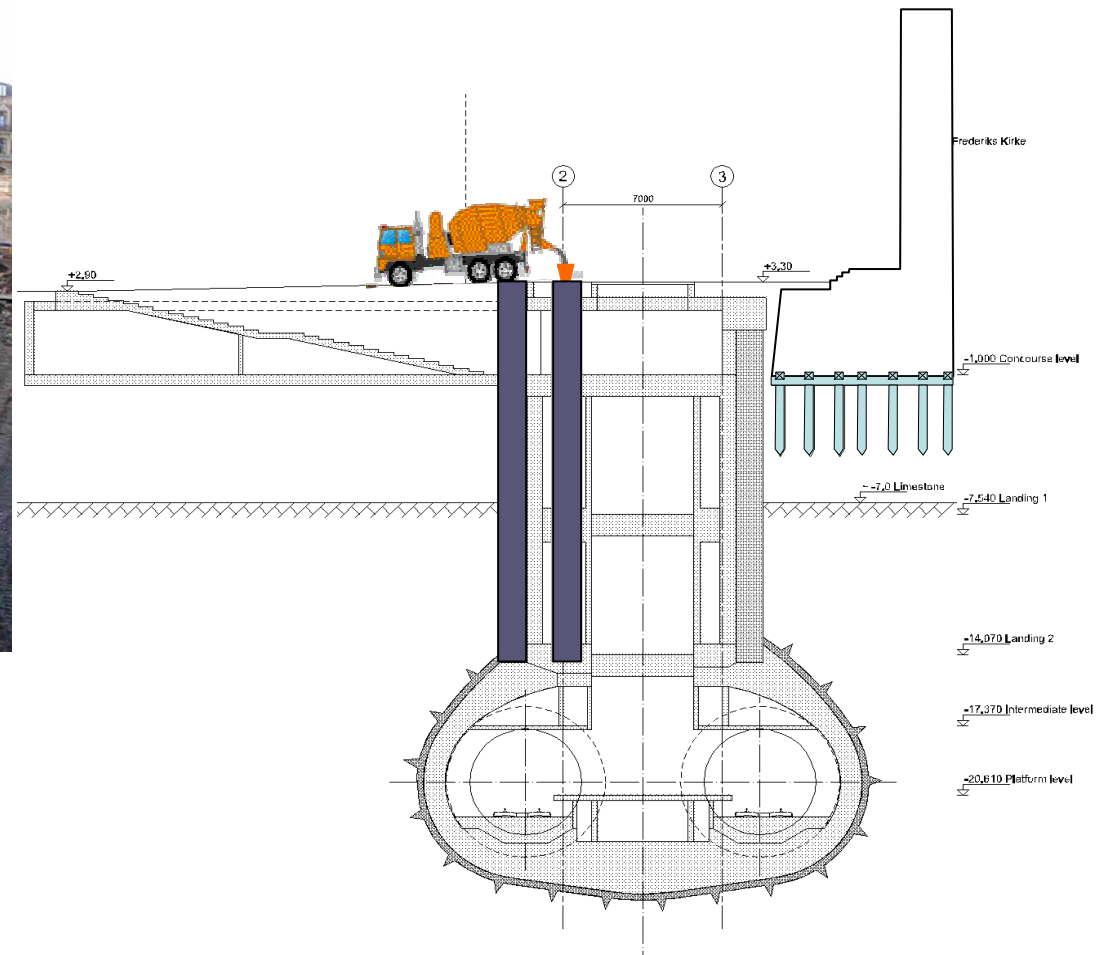
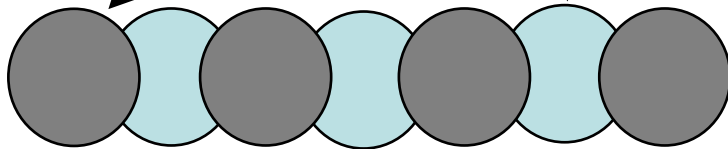
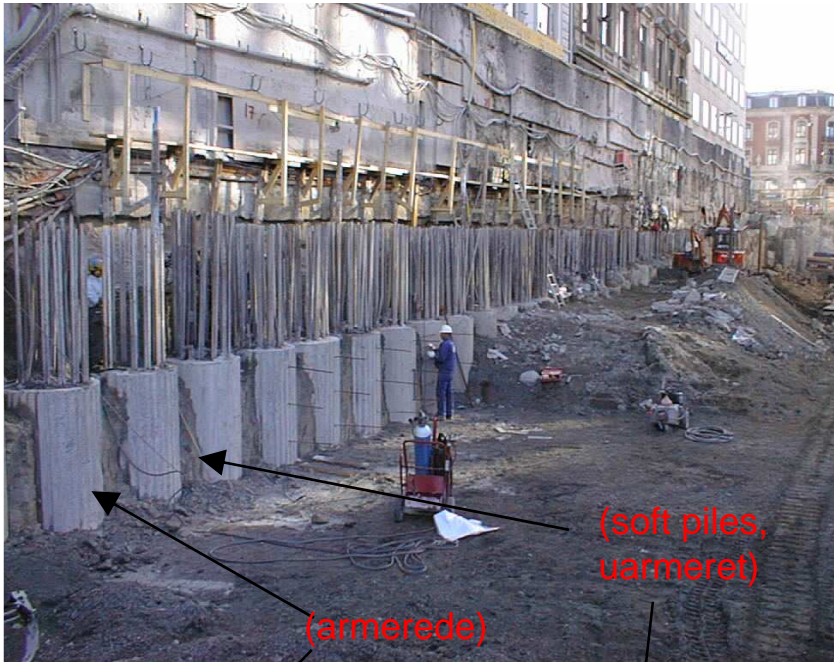
Metro

Etablering af indfatningsvægge



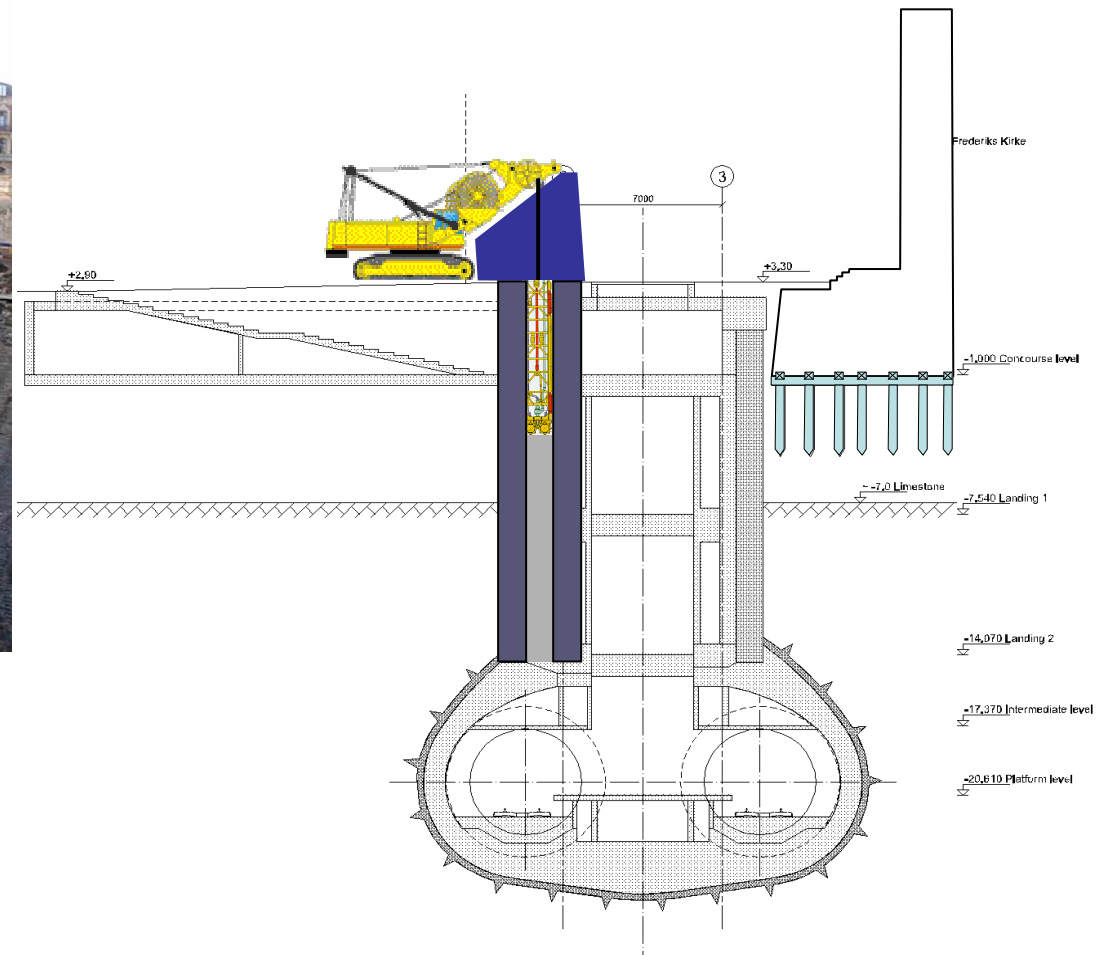
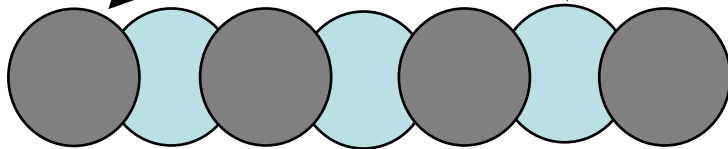
Metro

Etablering af indfatningsvægge



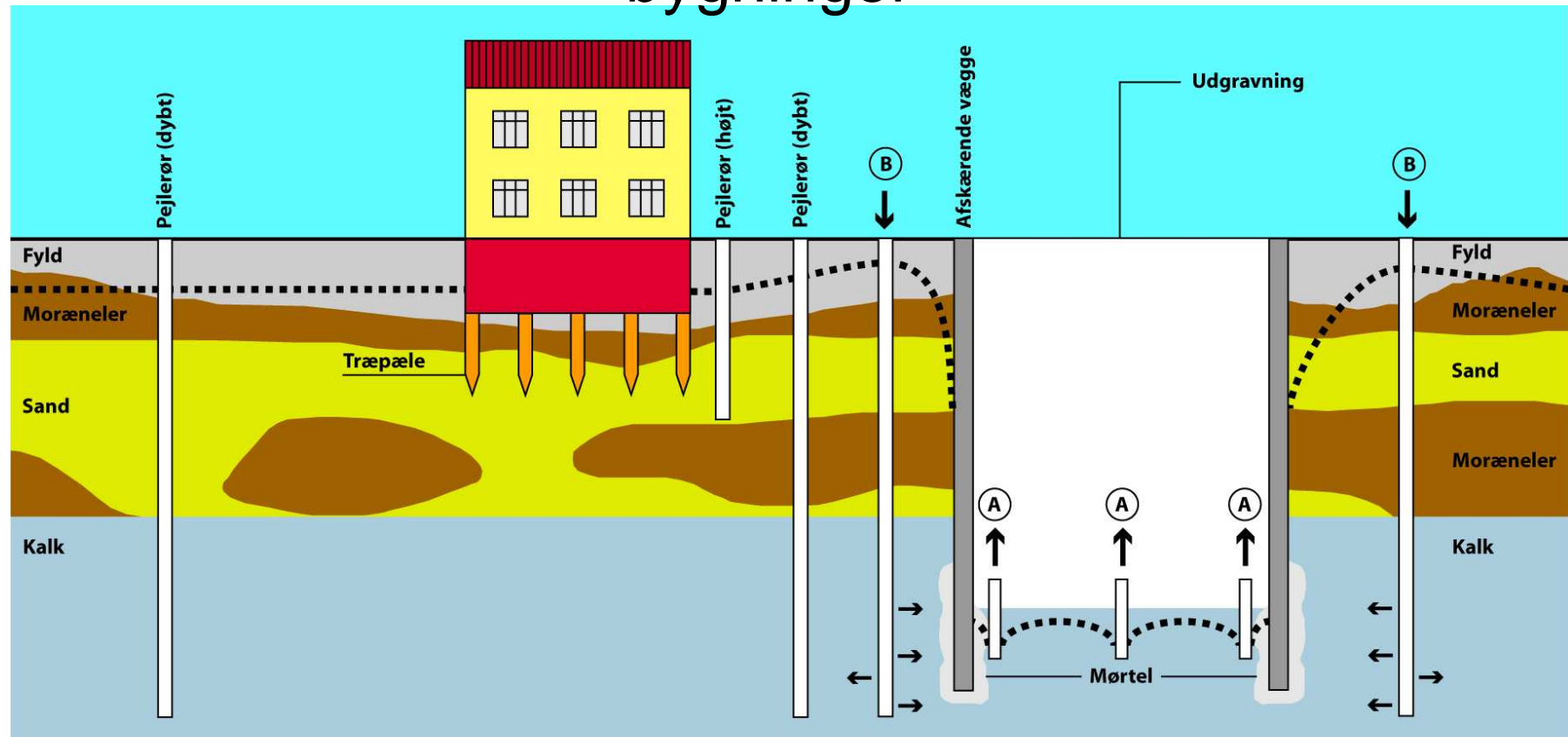
Metro

Etablering af indfatningsvægge



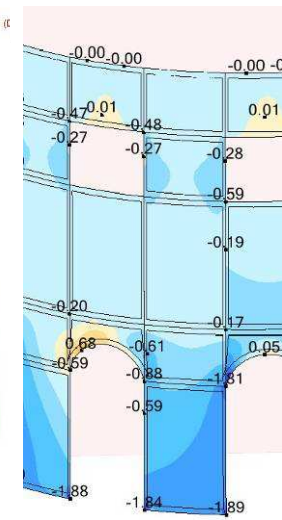
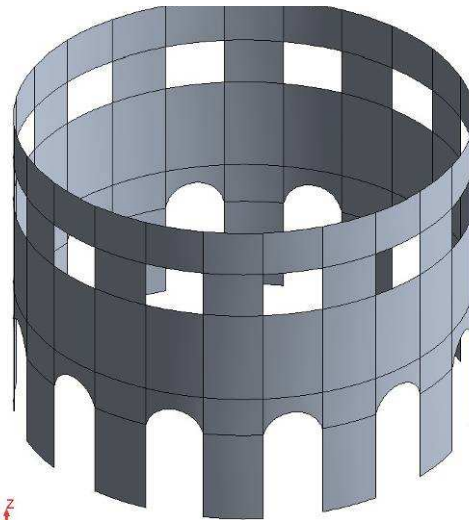
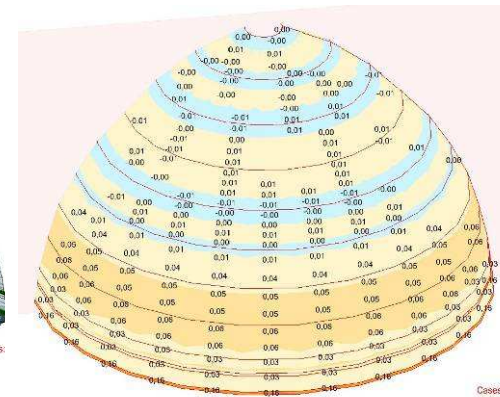
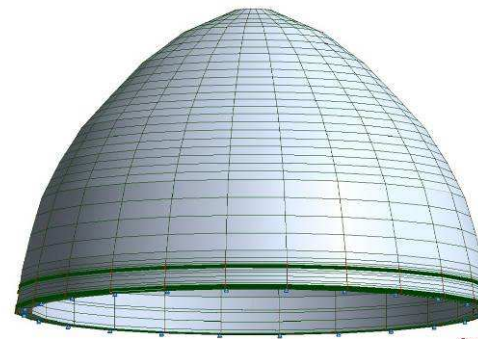
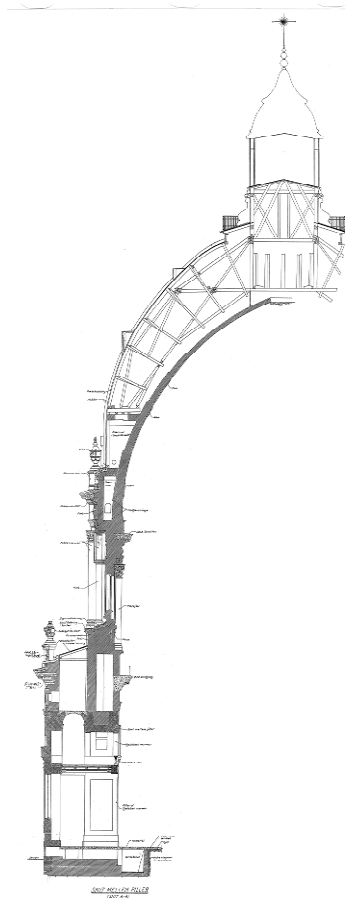
Metro

Generel principskitse for oppumpning, re-infiltration og monitering i nærheden af følsomme bygninger



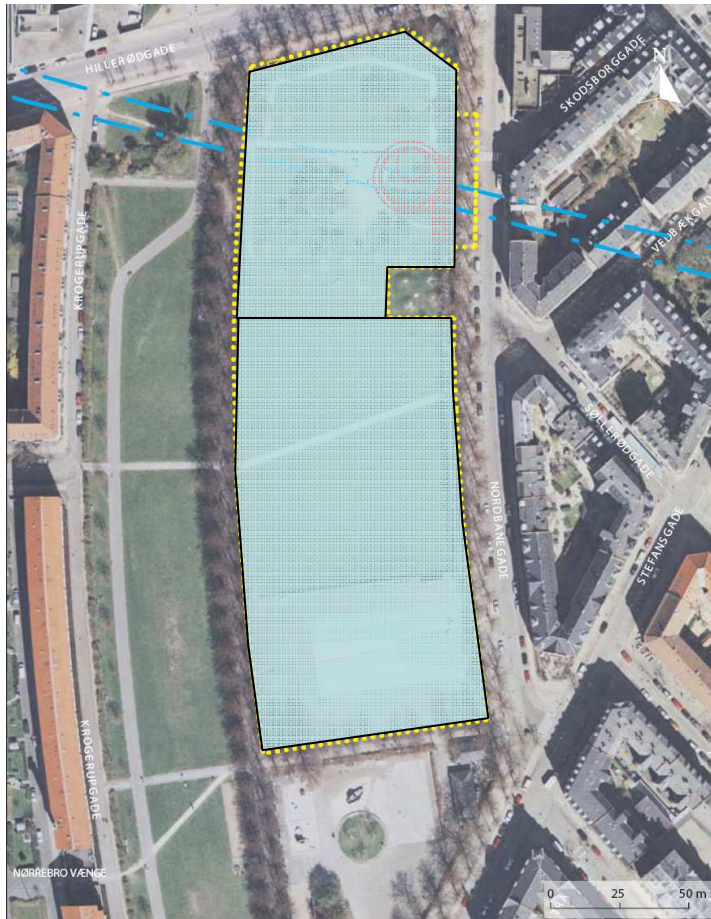
(A) Oppumpning (B) Nedpumpning af vand Vandspejl

Modellering af kirken



Metro

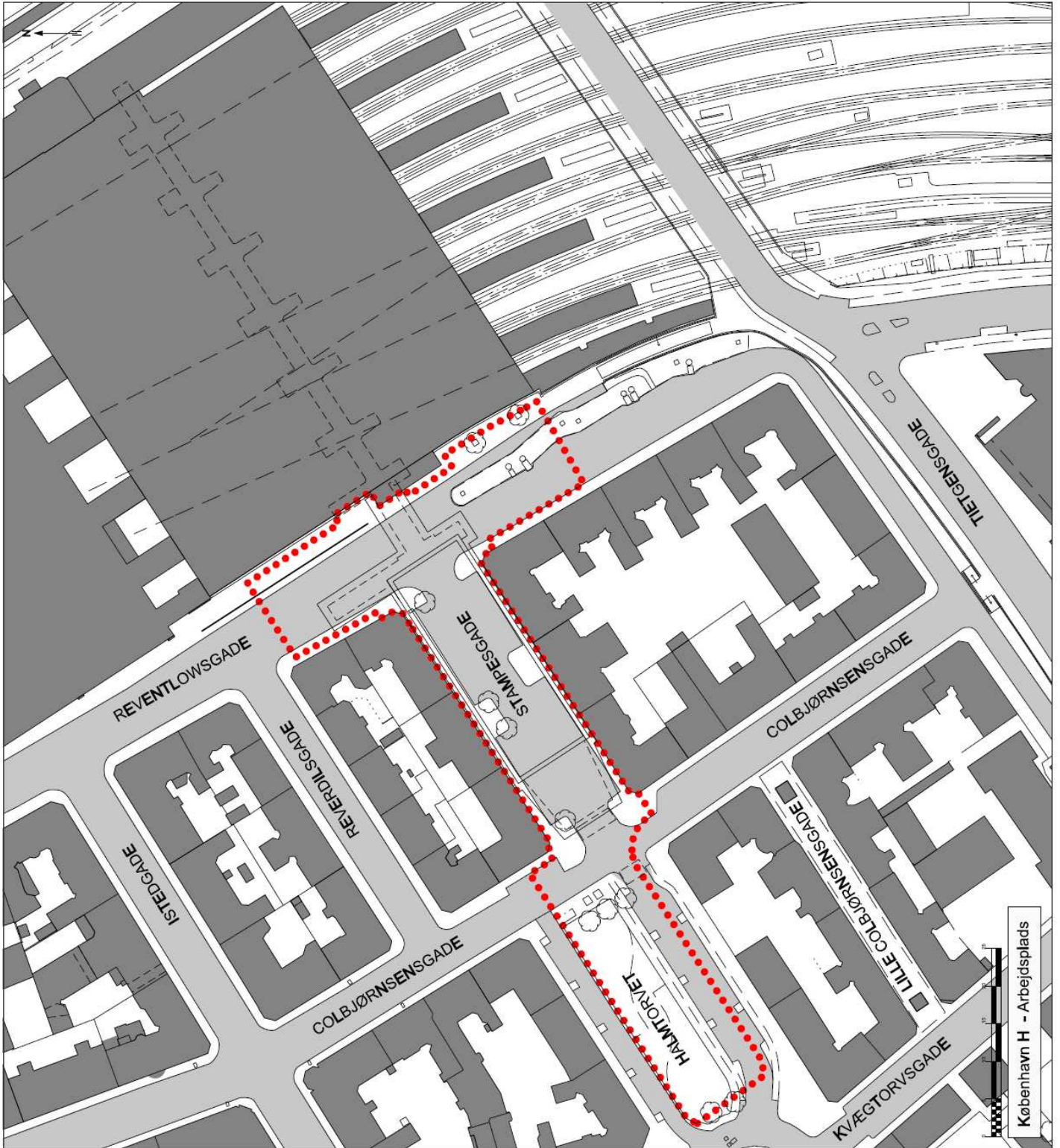
Nørrebroparken - Arbejdsplads



During shaft construction

During TBM tunneling

EIA permit for slurry separation plant



REVENTLOWSGADE

ISTEGADE

REVERSLGADE

COLBJØRNSENSGADE

STAMPSGADE

HAMTORVET

COLBJØRNSENSGADE

LILLE COLBJØRNSENSGADE

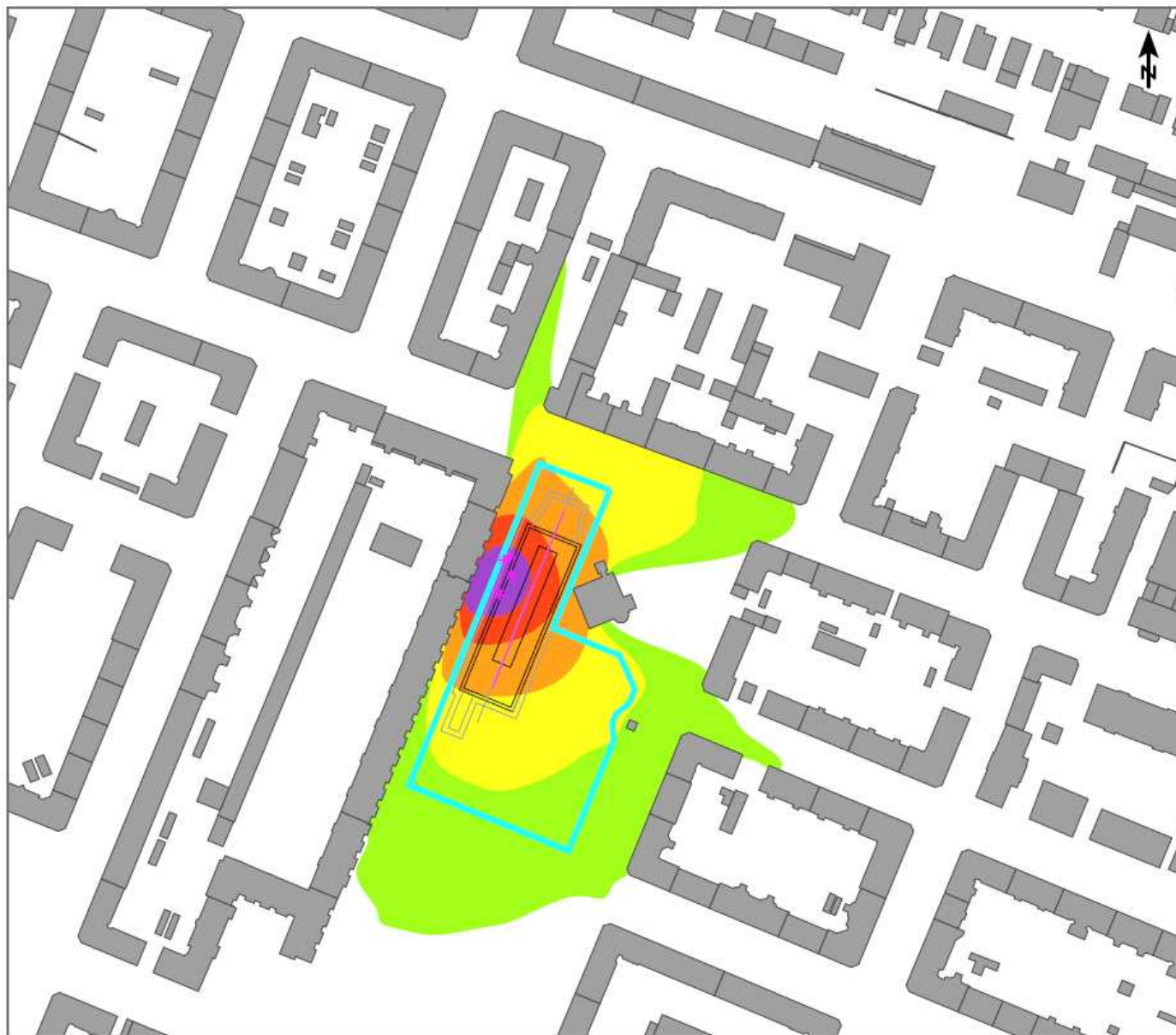
KVÆGTORVSGADE

TJENSGADE

København H - Arbejdsplads



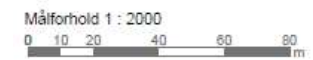
Metro



Aksel Møllers have

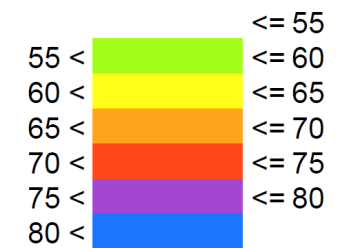


3 måneder



Byggehegn

Leq8h, [dB(A)] - 7,5 m.o.t.



Opvaskemaskine	– ca. 50
Vaskemaskine	– ca. 53
Almindelig samtale	– ca. 60
Trafikstøj fra travl gade	– ca. 65
Hårtørrer	– ca. 70
Bus eller lastbil	– ca. 75

Arbejds miljø



Metro

Gener og afhjælpning

Et anlægsarbejde af Cityringens størrelse kan ikke undgå at påvirke naboerne til arbejdspladserne. Nogle perioder vil blive mere belastende for naboerne end andre.

Metroselskabet vil gøre sit bedste for at minimere generne for naboerne. Vi vil nøje overveje de forskellige påvirkninger, sådan at vi bedst muligt kan håndtere problemer for den enkelte arbejdsplads. En række afværgeforanstaltninger vil blive besluttet i dialog med naboerne.

ADGANGSFORHOLD

Ved nogle byggepladser vil adgangsforholdene til boliger, butikker m.m. blive berørt. De fleste steder kan naboerne benytte de normale adgangsveje med et minimum af ændringer. Andre steder skal naboerne bruge bagindgange eller andre alternative adgangsveje i hele eller dele af byggeperioden. Under alle omstændigheder vil Metroselskabet informere naboerne i god tid inden eventuelle ombygninger.

Metroselskabet forestår de nødvendige ændringer, indhentning af tilladelser hos brandmyndigheder og gen-etablerer de oprindelige adgangsveje, når anlægget er slut. Metroselskabet vil desuden sørge for, at naboernes aktiviteter, såsom flytning og lignende, kan lade sig gøre på trods af de berørte adgangsforhold.

Enkelte steder skal der lukkes butikker og lejligheder skal fraflyttes (se ark om erstatning og ekspropriation).

STØJ

Støjen fra arbejdspladserne skyldes, at der skal anvendes store entreprenørmaskiner til anlægsarbejdet, og at arbejdet mange steder foregår meget tæt på boliger. Der skal anvendes store gravemaskiner, maskiner der kan bore store pæle ned i jorden, kraner, betonblandebiler, lastbiler samt en række mindre maskiner, der kan høres.



English | Kontakt

Søg på mdk

Metro

Kør med Metroen
 Dribble, billetter, ruteplan

Det sker i Metroen
 Nyeste arrangementer

Cityringen
 Byggepladser, kort, nabo, status

Om Metroen
 Selskabene, job, presse

Kundeservice
 Spørgsmål og svar

Find adresse

Navn på gade/vej

Søg

Se stort kort

Vælg for anvendelse

Populære emner

- anlæg arkitektur arkæologi
- besigtigelse boring byggeplads
- byrum cityringen ekspropriation
- fåka forplads frederiksberg gener
- græsearbejde guide indre by jord
- ledninger målmarker nabo
- nabomøde nometro passagerlert
- prognose referat sikkerhed
- stationer stationstun støj stov
- tidspan trafikøkling tunnel
- tunnelarbejdsplads vejarbejde
- vestertbro økonomi æstetika

Sidste nyt

14.000 naboer til Cityringen får brev.

Om Cityringen

København får lige nu en helt ny Metrostrækning - Cityringen. Men hvad er Cityringen, hvem bygger, og hvornår er den klar.

Tidslinje

Tidspianer for hele anlægsprojektet - fra geologiske undersøgelser, arkæologiske udgravninger til tunnelboringer, klargørelse og drift.

Byggepladser

Anlægget af Cityringen betyder, at København og Frederiksberg samlet set får 22 byggepladser. Læs og se mere om de enkelte byggepladser her.

Overblik

- Sidste nyt
- Om Cityringen
- Tidslinje
- Byggepladser
- Nabo til en byggeplads
- Ledningsomlægninger og arkæologi
- Publikationer og tryksager





Søg på m.dk

English | Kontakt

Kør med Metroen
 Driftsinfo, billetter, ruteplan

Det sker i Metroen
 Nyheder, arrangementer

Cityringen
 Byggekalender, kort, nabo, status

Kundeservice
 Spørgsmål og svar

Overblik

Sidste nyt

Om Cityringen

Tidslinje

Byggepladser

Nabo til en byggeplads

Ledningsmålregninger og arkæologi

Publikationer og tryksager

Kontakt

Jagtvej

Vigtige beskeder

Der er ingen beskeder

Planlagte aktiviteter

Der er ingen aktiviteter

Byggepladser

Ikke aktiv

Ved Rådmandsmarken

Her kommer der til at ligge en ny Metrostation. Du kan følge med i byggeprocessen, se tidsplan, kort, kontaktperson og meget mere.

Vejarbejde

Der er intet vejarbejde

Udgravninger

Der er ingen udgravninger

RSS for Jagtvej
 BOOKMARK



Se stort kort

Afstand

500m



Cityringen



Metro



Metro