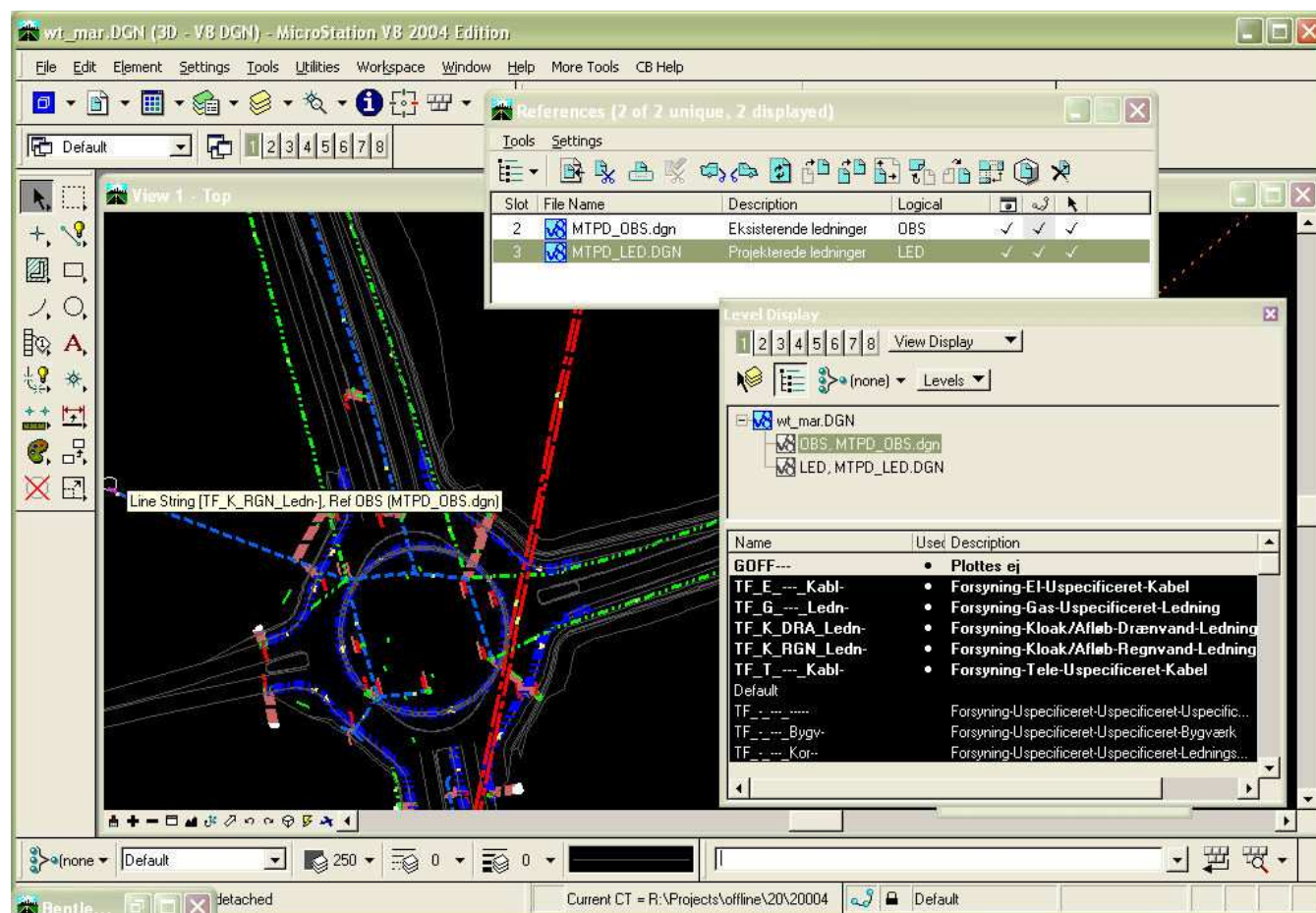


## Få struktur og system i grafikken!!

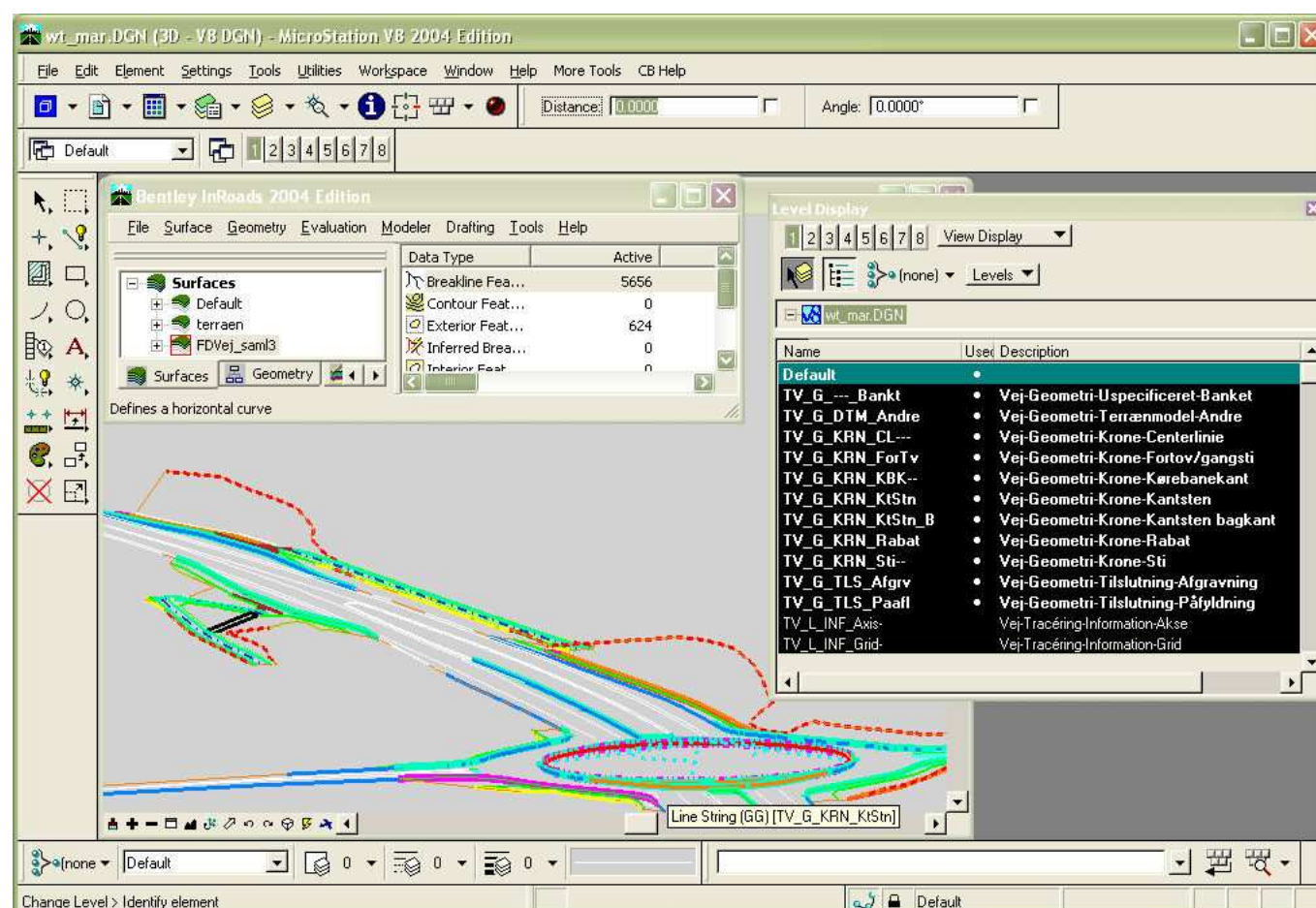


**Figur 1: Forsynings-lagene bruges her i 2 filer  
- en til eksisterende og en til nye ledninger**

### Vidste du ...

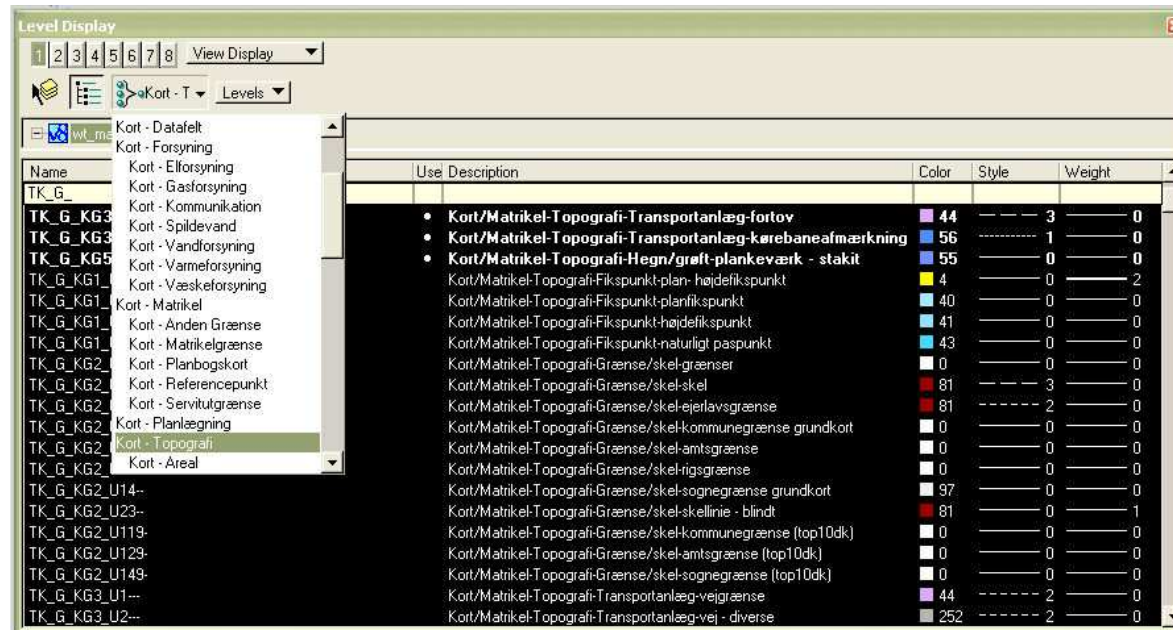
- **at** TMC-DIB har et udvalg, som laver BIPS standarder for lagnavne i MicroStation V8 indenfor anlægsområdet med det formål at lette arbejdet og samarbejdet på små og store projekter?
- **at** der allerede findes standarder for veje, broer og ledninger og de er trykt i bips Lagstruktur 2005?
- **at** lagnavnene er opbygget
  - o i en struktur, som gør det let at søge elementer og filtrere temaer?
  - o til anvendelse både på et overordnet og detaljeret niveau?
  - o så man kan tegne alting med ByLevel symbology?
- **at** Vej-lagene også findes i en engelsk udgave?
- **at** der indtil videre er defineret over tusinde lag (features) og at du med filtre kan vælge at få vist de få lag, du typisk har brug for?
- **at** DGNLIB'er til MicroStation samt oversigter over lag kan hentes gratis på [www.tmc-dib.dk](http://www.tmc-dib.dk) > Standarder > Download ?

**Lagene bliver allerede og med fordel brugt af Carl Bro, COWI, Rambøll og ...**



**Figur 2: Vej-lagene er her leveret direkte fra InRoads**

HUSK at tjekke [www.tmc-dib.dk](http://www.tmc-dib.dk) > Standarder !!



**Figur 3: Kort-lagene anvender DSFL-koder i lagnavnet og med filtre begrænses listen**

**Standarder i bips Lagstruktur 2005:**

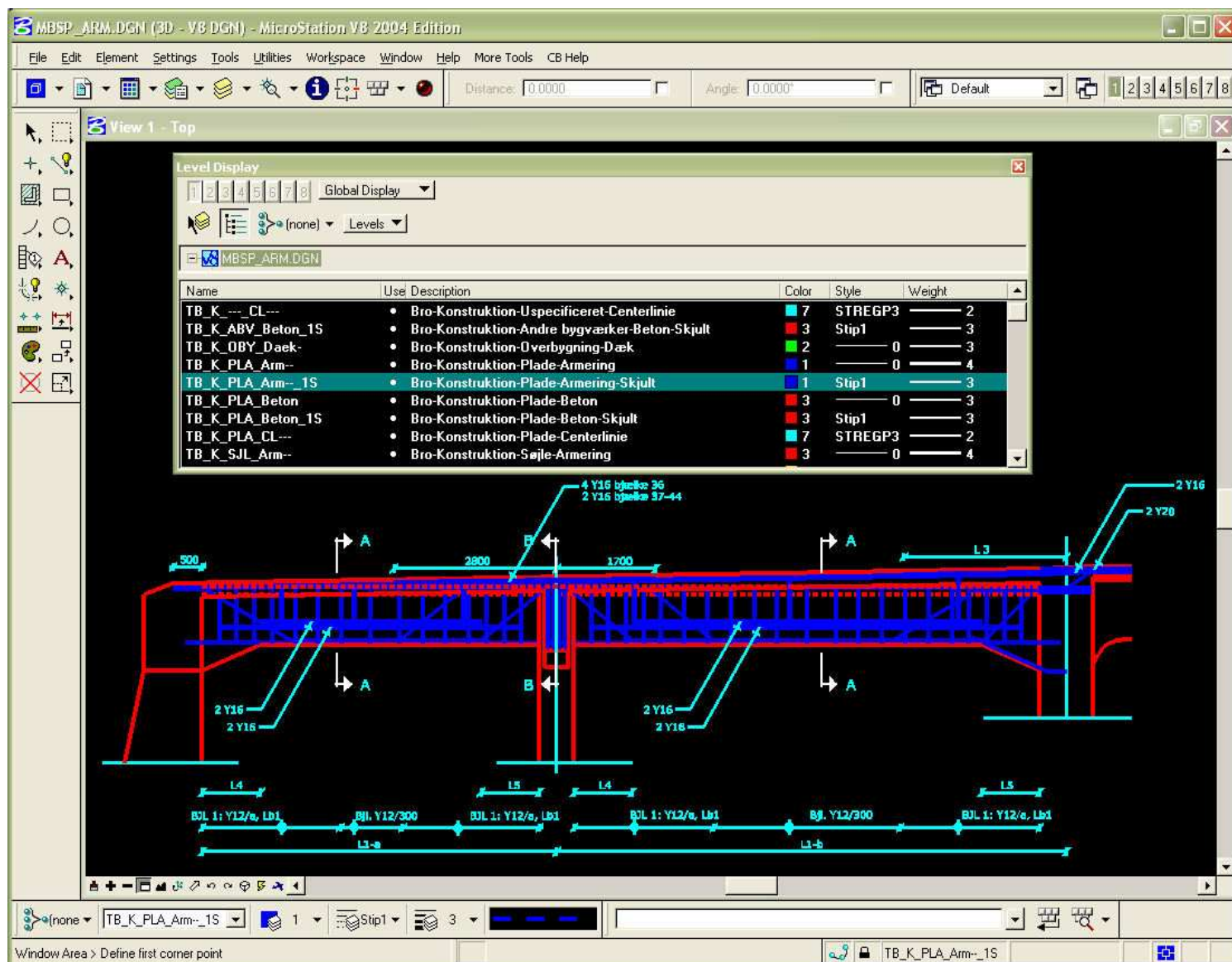
- Vej (TV\_app.dgnlib, TV\_app\_English.dgnlib)
- Bro (TB\_bips.dgnlib)
- Overordnet forsyning/ledningsregistrering (TF\_bips.dgnlib)

**Nyeste standard:**

- Kort/matrikel - med MSLink fra LIFAs featuretabel (TK.dgnlib, TK\_CB.dgnlib)

**Fremtid:**

- Jernbane (TR.dgnlib)
- Tunnel (TT.dgnlib)
- Havn (TM.dgnlib)
- ??



**Figur 4: Bro-lagene bliver her anvendt på Københavns Hovedbanegård**

Kontakt gerne en fra TMC-DIBs Udvalg for Lagstandard for Anlægsområdet:

- Jacob Andersen, COWI
- Lone Davidsen, COWI
- Gert Friis Christiansen, Rambøll
- Gita Monshizadeh, Rambøll
- Li Peng, LiPrex
- Marianne Rask, Carl Bro

HUSK at tjekke [www.tmc-dib.dk](http://www.tmc-dib.dk) > Standarder !!