



# Bentleyuser.dk SIG dag 16. Juni 2009 MicroStation V8i CAD admin tips

Tine Lai Andersen  
Bentley Institute Instructor

# Indhold i DGNLIB's i V8i

## Alle nedenstående til kan ligges i et DGNLIB

Celler	Standards Checker Settings
Saved views	Element Templates
Levels	Names Expressions
Level filters	Menu ændringer
Line Styles	Project Explorer link sets
Multiline styles	Egne værktøjer, værktøjskasser og tasks
Text styles	Display styles
Dimension styles	Materialer til rendering
Detailing Symbols Styles	Rendering settings

# Eksempel på DGNLIB inddeling

- UI.dgnlib – for customization - brugerfladen
- TextandDimension.dgnlib – til tekster og dimension styles
- Linkset.dgnlib – project explorer link sets
- Levels.dgnlib – levels og filtre
- Standards.dgnlib – standard checker settings, liniestyles, multiline styles etc.
- Materials.dgnlib - materialer, display styles og rendering settings

## Personligt DGNLIB

- Kan kun indeholde brugerflade ting, egne værktøjer, toolboxes, tasks og menuer. Man finder den under interface – new interface fra File Open ...\workspace\interfaces\MicroStation\

# Ustation.dgnlib \_USTN\_SYSTEMDGNLIBLIST

Detailing symbol styles	Det er vist en god idé at få lavet nogle der ser mere danske ud
Display styles	Clipping display. Man f.eks. ændre default Forward, Cut, Back and Outside.
Rendering Settings	Alle basic rendering settings
Named expressions	Alle basic named expressions
Tools	Der ligger lidt ekstra værktøjer
Tasks	Basic tasks, som Drawing, Drawing composition, Solid modeling etc. ligger også her
Menu	Default menu bar
Context menu's	Default context menus - dvs. højrekliks menu
Celler	Celler der bruges til. Display styles, lightning, KML placemark og GPS er gemt som separate modeller
Models	Default seed Views, blank 2D og 3D modeller er også gemt her
Project explorer link sets	Default link sets med: Designs, Sheets, Sections, Details etc.
Saved views	Defaults elevation, Detail, Plan og Section saved views er også gemt her.

# Brugerfladen

- Workflows
- Højrekliks menu, context menus
- Customizerbar og valg af Main menu
- Named expressions
  - Definerer regler for at kontrollere, hvornår et værktøj skal være tilgængelig.
  - Definerer regler for at kontrollere hvornår en task skal være tilgængelig.
  - Definerer regler for højreklik's menuen. Så den kan vise nye/ eller fjerne menupunkter.
- Textstyle dialogboks, nu også med compare/difference
- Element templates ligger nu under menupunkt Element >

# Nye Preferences

## Raster Manager

- Disable Delete Element tool on selected rasters
- Display raster using an independent process
- Display raster border
- Manage memory usage for raster files

## Reference

- Control active reference override color

## View Options

- Design Model background color
- Sheet Model background color
- Element Hilite color
- Selection Set color

# UPF filen

## Slet upf filer

- Ikon med parameteren (ligesom -debug):
- -RestoreDefaults

## Seed UPF fil

- Lav en spf fil (seed preference fil) og sæt variabelen: MS\_USERPREFSEED

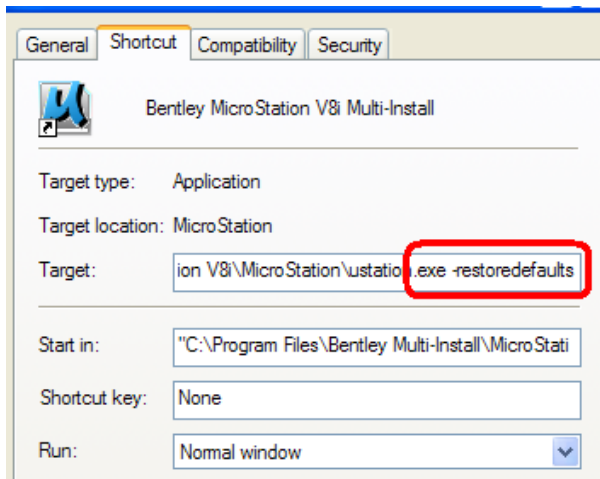
I øvrigt anbefales det at UPF filerne altid skal ligge lokalt, pga. performance

## Få stifinderen til at åbne, der hvor dine upf filer befinder sig

- \$ % explorer \$\_USTN\_HOMEROOT)

Og sådan får stifinder til at åbne hvor dit workspace ligger

- \$ % explorer \$\_USTN\_WORKSPACEROOT)



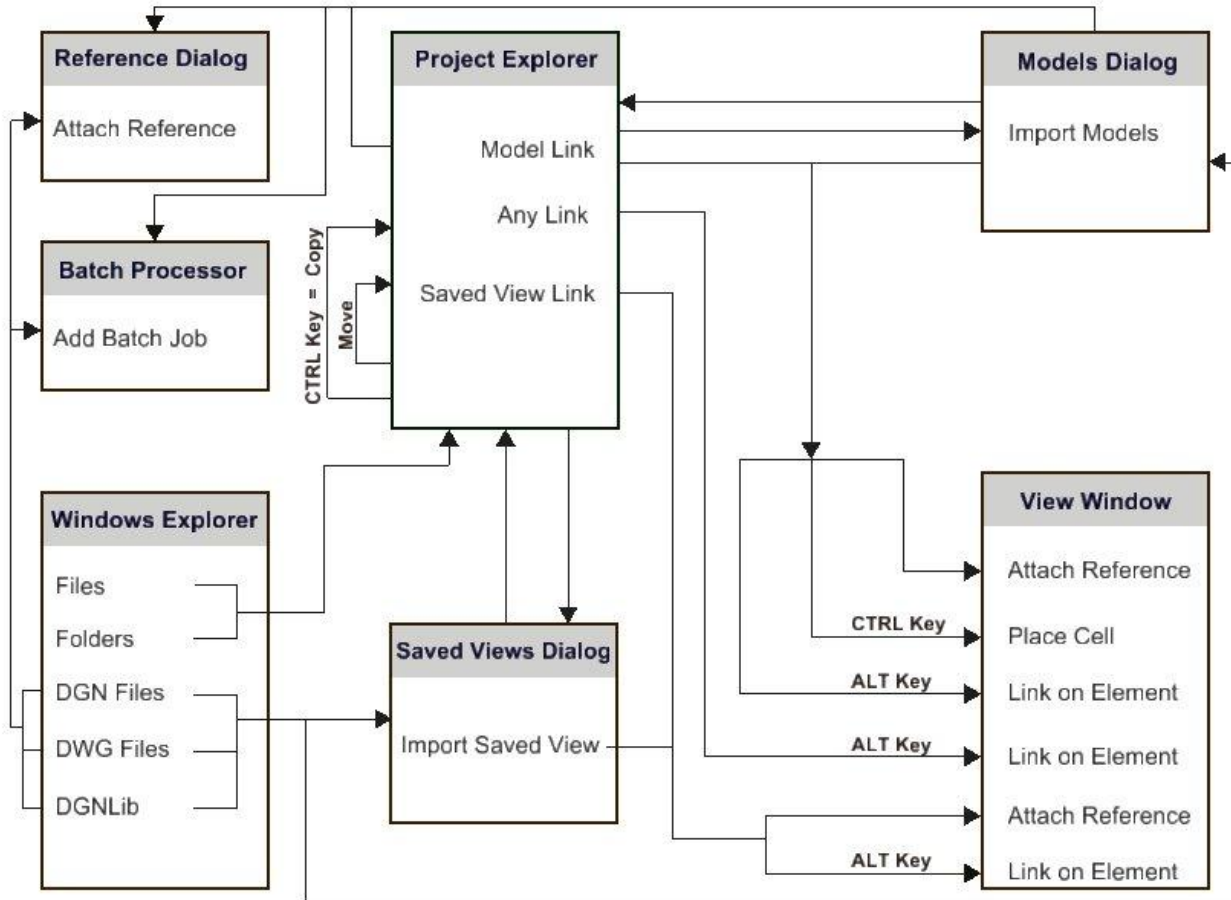
# Nye CFG filer

- De ligger under...program files\bentley\MicroStation\config\system\
  - Applicationload.cfg – definerer MDL applikationer der skal loades
  - Dotnetlocalest.cfg – sætter det lokale (sprog) eks. En = English
  - Mygeocoord.cfg – Definerer foldere og variabler der skal bruges til Geokoordinering i MS V8i
  - Printserver.cfg – pil ikke i den! Bruges til MS print
  - Systemdgnlib.cfg - `_USTN_SYSTEMDGNLIBLIST` defineres her.

NB! Det er også i denne folder at du finder capability.list



# Drag'n drop – træk og slip



# Referencer

## Activate

- Virker ikke hvis man bruger georeferenced.
- Hvis man vil slå det helt fra:  
Eksterne reference ( reference fra andre filer)  
`_USTN_CAPABILITY < -CAPABILITY_ACTIVATE_REFERENCE_EXTERNAL`

Interne reference ( reference fra egen fil, andre modeller)  
`_USTN_CAPABILITY < -CAPABILITY_ACTIVATE_REFERENCE_INTERNAL`

- Deactivate vs Release Lock

Deactivate, så har man stadig fat I filen og undo virker, og andre kan ikke åbne og ændre i filen.

Release lock, så løslader man den –ligesom close.

# Referencer

## Reference og saved views

- Coincident

Ved attach kan man bruge coincident world – så koordinaterne ligger korrekt – man behøver ikke længere at give et datapunkt for at placere det saved view.

- Synchronize with saved view  
Super til at styre f.eks. levels.... Vælg attach reference > interactive

Hvis man tænder/slukker for levels, skal man blot vælge Update Saved view (i masterfilen) og referencen opdateres...

Dermed også mulighed for at tilknytte referencer med de rigtige koordinater samt forskellige view attributes, eksempelvis med og uden fill.

## Active annotation scale

På modellen placeres teksten med den annotation scale der passer, så man kan se den på modellen.

Når modellen placeres på referencen, kan teksterne om-skaleres vha. Use Active Annotation Scale (master filen's annotation scale)



# Raster manager

## WMS data.

- Fil der indeholder diverse links til serverne hedder:  
WmsServerList.xml  
Ligger under: ....\workspace\Standards\data\  
• MS\_WMS\_SERVERS er variabelen til at styre hvor WmsServerList.xml skal ligge.

## Raster generelt

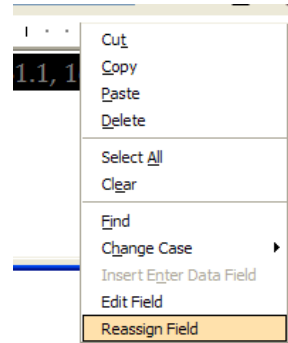
- Man kan åbne rasterfiler direkte I MicroStation. Og tilmed printe dem.

# Project Explorer

- Hvis man ikke gør noget, vil man få alle filer og modeller, der findes under MS\_DEF (default link set, defineret i ustation.dgnlib)
- Link til andre link sets
- Link til en ekstern folder inkl. underfoldere
- Link til filer vha. configuration variabler
- Muligt at omdøbe foldernavne i Project Explorer
- Drag'n drop:
  - Bare træk: Attach reference
  - Træk + CTRL: Place cell
  - Træk + ALT: Ad link to Element
- Print vha. Print Organizer

# Fields

- Reassign Field



- Place holder Fields

Bruges til at få informationer fra en celle, en Digital Signature celle eller information om et link der er tilknyttet en celle (bruges f.eks. i detailing symbols).

De 3 gamle Field typer er der stadig: Element Properties, Model Properties, og File Properties

- MS\_AUTO\_UPDATE\_FIELDS

Kontrollere reglerne for hvordan fields I den aktive model skal opdateres.

ALWAYS = fields bliver holdt up to date

NEVER = fields bliver aldrig opdateret

FOLLOWMODELFLAG = modellen's indstilling bestemmer om fields skal opdateres eller ej.

- MS\_DATETIMEFORMATS

Hvilke tidsformater man kan bruge I fields.

....\workspace\system\data\DateTimeFormat.xml

# Print

## PLTCFG filer

- ingen PLT filer medfølger. De supporteres dog stadig...

## Print Organizer

- Ny batch print, nyt batchprint format: .pset erstatter .ini
- Også adgang til Print Organizer via Project Explorer

## Om plot variabler

- MS\_PLOTINI supporteres ikke mere, er erstattes af: MS\_PRINTDEF\_PATH – der peger på .pset og .ini filer)
- MS\_PLOTDLG\_DEF\_PLTFILE udgår, den erstattes af: MS\_DEFAULT\_PLTCFG\_FILE: default .pltcfg fil
- MS\_PLTR: bruges nu kun til accounting formål
- MS\_PLTCFG\_PATH: angiver sti til .pltcfg filer (eller .plt filer)

# V8i administrator update kursus

I næste uge:

Mandag den 22. – Tirsdag den 23. Juni 2009

I vores lokaler i Allerød

Og måske også i Vejle til/efter årsmødet. Dog ikke helt sikket endnu!

Kontakt:

[Tine.lai@bentley.com](mailto:Tine.lai@bentley.com)



**Tak!**