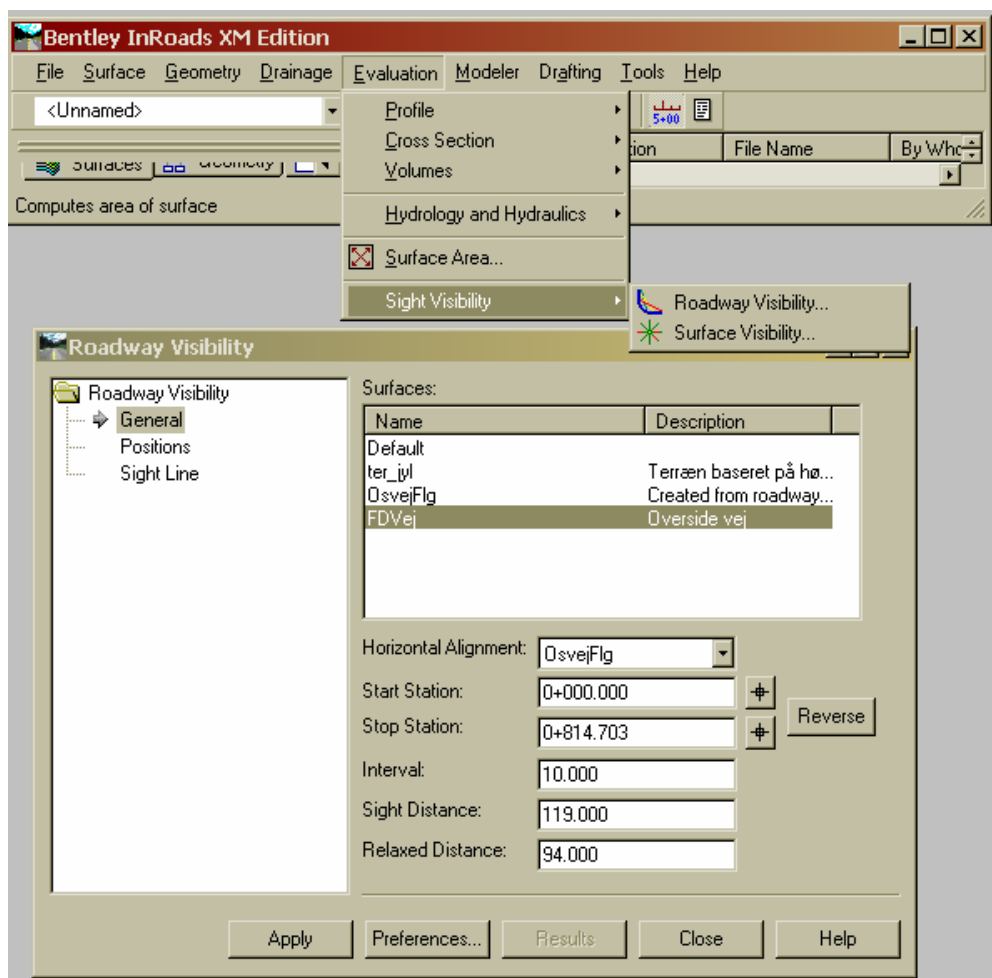


Dato: 3. februar 2008
 Init. : MiJ
 Doc: Sight Visibility Tools.doc

Sight Visibility Tools

Michael demonstrerede den Add-In, der i InRoads XM resulterer i 2 nye funktioner under *Evaluation*.

Med dem kan man vurdere sigtelængder og synlighed enten langs en alignment (hvad man se når man kører langs vejen) eller fra enkeltpunkter langs en projekteret vej.



Ovenfor er vist dialog boksen for Roadway Visibility som anvendes ved undersøgelse langs en alignment.

Der tages både hensyn til den horisontale og vertikale alignment. Lag mærke til "Reverse" knappen ved siden af start/stop. Denne knap gør at man kan vende retningen op, så man kan undersøge oversigten i den modsatte retning.

Man kan vælge mere end 1 overflade (f.eks. design og terræn), men de bliver undersøgt i den rækkefølge de står – dvs. den rækkefølge, de er loadet ind i. Hvis det er en ulempe, kan man merge overfladerne forinden.

Man sætter *Sight Line Length* til enten *Actual Distance*, hvilket tegner sigtelinien i den længde, man faktisk kan se, eller *Sight Distance*, hvilket tegner linien i den længde, der er angivet som sigtelængde.

Og lad mærke til at *Sight Radius* er i virkeligheden en sigtelængde – ikke en radius.

Under Help kan man få vist en film, som demonstrerer brugen!