

ItemTypes – Forslag til en arbejdsgruppe



Baggrund

- Første forsøg 2021
 - Bentleyuser.dk generalforsamling
 - Afslag til finansiering
 - **Opbakning om behovet**
- Oprettelse af en referencegruppe 2022
 - Udarbejdelse af ideoplæg
 - Kontakt til forskellige fora
 - BIM Infra.dk
 - Dikon anlæg
 - Molio
 - DTU
 - Aarhus universitet
 - Afslag på finansiering
 - **Opbakning om behovet**

København d. 22.10.2021

Forslag til bentleyuser.dk generalforsamling 8. november 2021

Forslagsstiller:

Gita Monshizadeh MOE

Fungerende Civil SIG formand Søren Hauge Krabbe

BIM SIG formand Mikkel Bennedbæk

Forslag:

Der ønskes en mulighed for at kunne finansiere arbejdet i en ny arbejdsgruppe til definition af struktur og data for ItemTypes. Den nødvendige finansiering kan diskuteres under drøftelse af budgettet.

Forslaget underbygges af et behov opstået i forbindelse med strukturering af data i modeller og definition af ItemTypes for infrastruktur, som skal implementeres i dansk datasæt for Bentley produkter.

Projektbeskrivelse

**Branchestandard for anlægsobjekter og klassifikation
Ideoplæg**

Januar 2022

Baggrund

- Ensartet strukturering af objekter på tværs af organisationer og projekter. Herunder:
 - Fælles tilgang til nedbrydning af objekter
 - Fælles metode til klassificering af objekter
- Mulighed for at anvende standarden som grundlag for:
 - at eksportere objekter og deres egenskaber til IFC-format
 - at koble mængder til objekter
 - at sikre sporbarhed i projektdokumentation
 - at kunne udføre analyse af bæredygtighed bl.a. CO2 aftryk
 - at bruge objekter i tilbud/udbud
 - at udføre 4D og 5D simuleringer

Projektbeskrivelse

Branchestandard for anlægsobjekter og klassifikation
Ideoplæg

Januar 2022

Udarbejdet med bidrag fra:

- Gita Monshizadeh, MOE
- Marianne Rask, VEX
- Mikkel Bennedbæk, Atkins
- Rasmus Fuglsang, Vejdirektoratet
- Signe Hedegaard, IT34
- Steffen Bach, Atkins
- Thomas Lundsgaard, NIRAS
- Thomas Vestergaard, Vejdirektoratet
- Tina Jonsen, Vejdirektoratet

Baggrund



- BIM Infra.dk og klassifikation



November 2022

Signaturforklaring:

Rød skal afklares

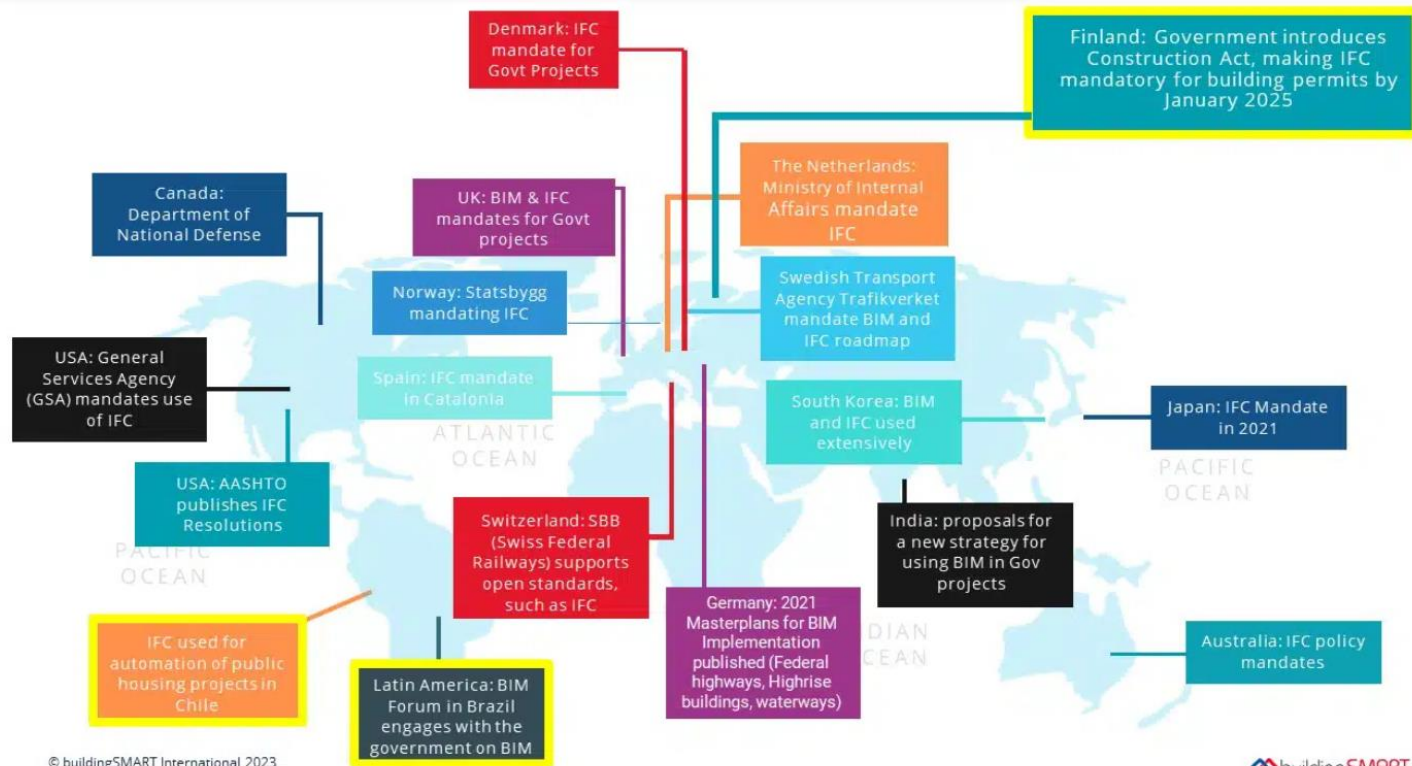
Forslag til klassifikationskode, hovedbegreb eller bygningsdels definition, ikke del af CCI... endnu

Kommentarer / skal afklares på testprojekter

Oplæg til BIMinfra.dk modelstruktur		CCI klassifikation			BIMinfra.dk objekttyper		Typeinddeling	
Fagmodel	Objekt	Klassifikationskode	Hovedbegreb	Bygningsdel definition	Typenavn	Egenskabsdata	MainTypeID	SubTypeID
Afmærkning	Afmærkning	PHD (fra MOLIO excel) PHE (fra MOLIO navigate)	Mærkning	statisk grafisk visning på overfladen af et andet genstand	Længdeafmærkning	Længde BekNummer (fx Q42.3) Dimension (Længde-Mellemrum-Bredde fx 10-5-0.15) Stribelængde Stribemellemrum Stribebredde Stribeafstand Plan/profileret	[L]%PHD1	[L]%PHD1.1
					Tværufmærkning	Længde BekNummer (fx S11) Dimension (Længde-Mellemrum-Bredde fx 0.5-0.4-0.6) Stribelængde Stribemellemrum Stribebredde	[L]%PHD1	[L]%PHD1.2
					Pilafmærkning	Dimension (der er kun behov for længden)	[L]%PHD1	[L]%PHD1.3
					Tekst og symboler	BekNummer (fx V11) Dimension (der er kun behov for længden)	[L]%PHD1	[L]%PHD1.4
Afvanding	Drænledning	WMF	Drænrør	åben væsketransporterende komponent ved perforeret rør	Drænrør	Længde Dybde (gennemsnitsdybde for de 2 brønde ledningen forbinder) Dimension Fald Opstrømskote	[L]%WMF1	

Baggrund

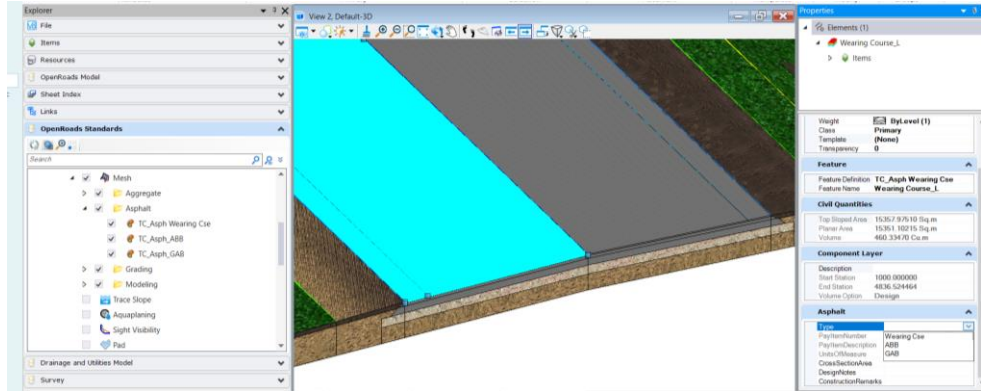
- IFC 4.3 godkendt som ISO-standard



19th December 2023
BuildingSMART's Documents API Receives Final Standard Approval

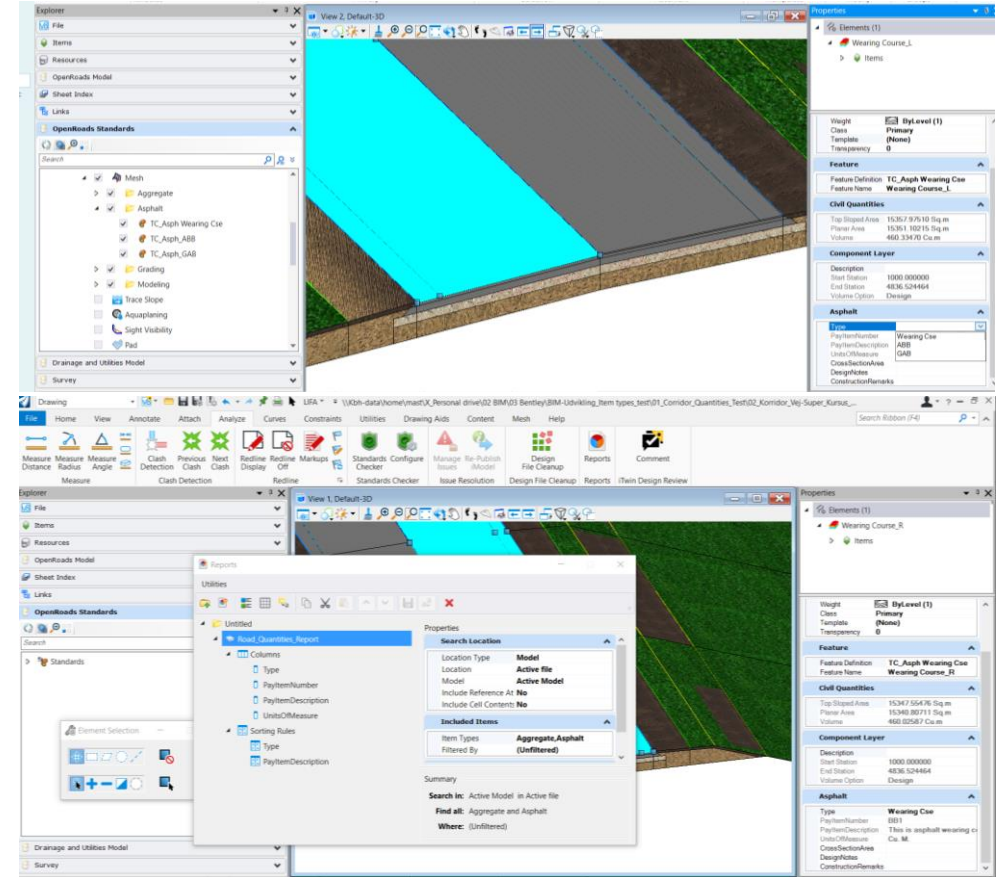
Hvorfor samarbejde om ItemTypes

- Vi bruger alle sammen Bentley produkter
- Vi skal alle sammen begynde at se på item types før eller siden
- Vi har de bedste forudsætninger for at definere strukturen for item types
- Det giver ikke mening at bruge masser af tid hver for sig



Hvad kan vi med ItemTypes

- Berige CAD-modeller med ikke geometrisk information
- Bæredygtighed
- Materialer
- Mængder (TBL'er)
- Klassifikation
- Sortere og levere informationer i IFC format



Rammerne for arbejdet i gruppen

- Best practice for opsætning
- Lessons learned fra projekter, hvor man allerede anvender ItemTypes
- Kobling mellem Feature Definitions og ItemTypes
- Kobling til InfraLCA
- Input til den danske pakke i ORD
- Assistance fra Bentley